

Proyectos VINCA

# Puente Grúa Monorraíl 3,2 t

Cliente:  
INOXIDABLES MAIPEZ



**VINCA**  
EQUIPOS INDUSTRIALES



# Puente grúa monorraíl 3,2t

## CLIENTE:

INOXIDABLES MAIPEZ

## EQUIPO INSTALADO:

Puente grúa monorraíl.

Polipasto eléctrico de cable NOVA.

## CAPACIDAD:

Capacidad de carga 3,2 t.

## UBICACIÓN:

Las Palmas de Gran Canaria (España)

**INOXIDABLES MAIPEZ** es una empresa especializada en suministro de Acero Inoxidable ofreciendo gran variedad de materiales desde sus instalaciones de Las Palmas de Gran Canarias.

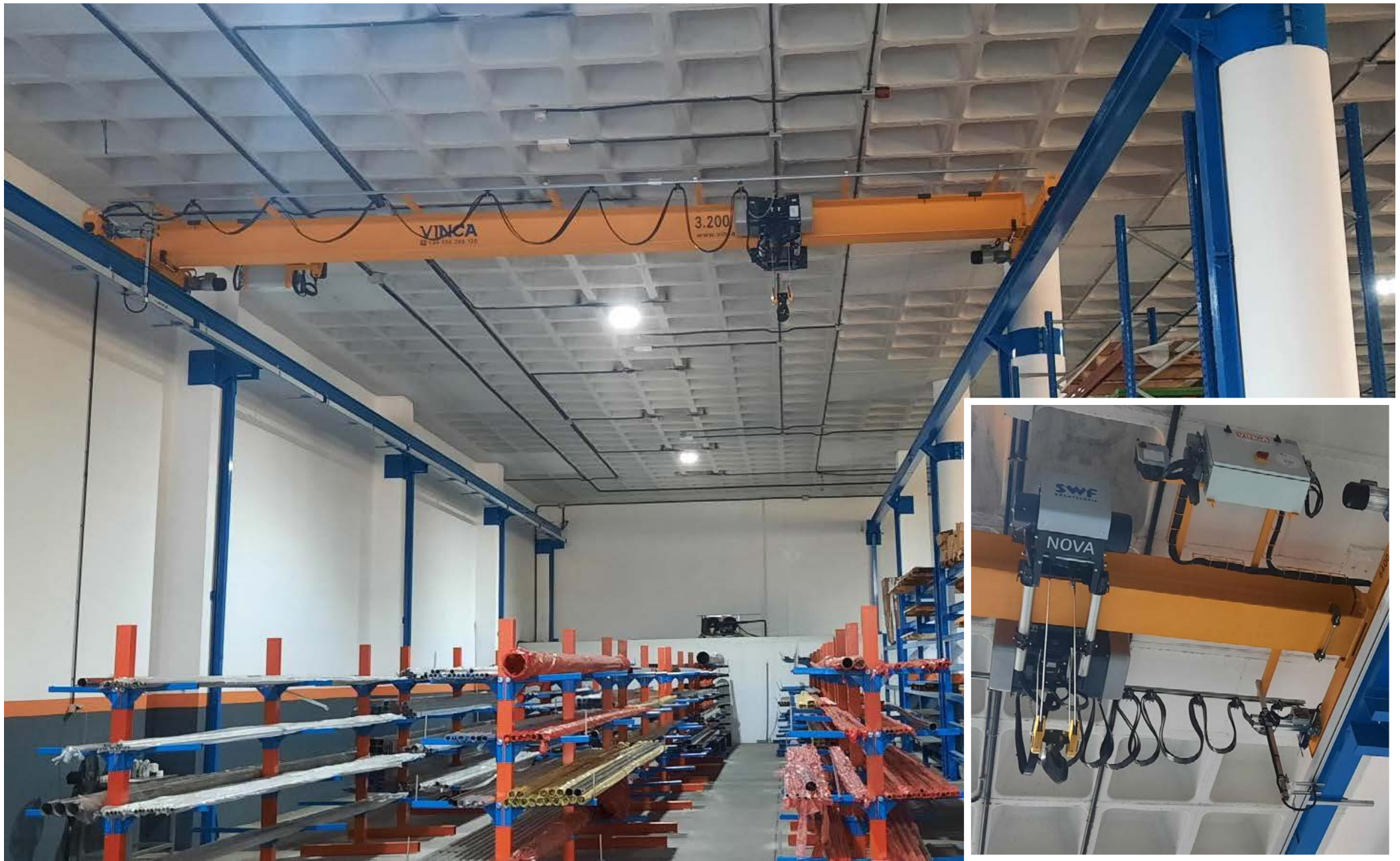
Con el objetivo de manipular y cargar algunos productos realizamos la fabricación e instalación de un puente grúa monorraíl de 3200 kg con un polipasto de cable de la marca SWF modelo Nova.

Este polipasto es uno de los más resistentes y económicos para esta carga, si quieres saber por qué puedes echar un vistazo al artículo donde te contamos las ventajas y características de los polipastos de cable .

La estructura para sustentar el puente grúa está formada por unas vigas carril soportadas con pilares, en este caso fueron pintados en color azul bajo petición del cliente.

El acabado estándar de la viga monorraíl es con pintura RAL 1028 y de la estructura gris RAL 7037 pero ofrecemos un amplio abanico de colores que puede solicitar al comercial de su zona.

Recuerde que en VINCA somos fabricantes de estos puentes grúa lo que nos permite ofrecer una gran variedad de opcionales, desde el color hasta accesorios que aportan la máxima seguridad durante la utilización de este equipo industrial.



**Puente grúa monorraíl 3,2t**  
INOXIDABLES MAIPEZ

Tel: (+34) 93 635 61 20  
info@vinca.es  
www.vinca.es

**VINCA**  
EQUIPOS INDUSTRIALES