



The background image shows a large industrial crane system in a factory setting. The crane is white and blue, with 'VINCA' and 'NOVA' branding visible. A control panel with a screen is mounted on the crane. The crane is lifting a large, dark object. The ceiling is made of metal panels, and there are various cables and pipes visible. The overall scene is industrial and technical.

## ES CATÁLOGO GENERAL

Diseño, fabricación y mantenimiento de equipos industriales para empresas

ES

## EN GENERAL CATALOGUE

Design, manufacture and maintenance of industrial equipment

EN

## FR CATALOGUE GÉNÉRAL

Conception, fabrication et maintenance des équipements industriels

FR

**ESPECIALISTAS EN FABRICACIÓN, INSTALACIÓN Y MANTENIMIENTO DE EQUIPOS INDUSTRIALES PARA EL MOVIMIENTO DE CARGAS**

**SPECIALISTS IN MANUFACTURING, INSTALLATION AND MAINTENANCE OF INDUSTRIAL EQUIPMENT FOR THE MOVEMENT OF LOADS**

**SPÉCIALISTES EN LA FABRICACION, L'INSTALLATION ET L'ENTRETIEN D'ÉQUIPEMENTS INDUSTRIELS POUR LE MOUVEMENT DE CHARGES**



DISEÑO Y FABRICACIÓN PROPIA

OWN DESIGN AND MANUFACTURE

PROPRE CONCEPTION ET FABRICATION



PROYECTOS NACIONALES E INTERNACIONALES

NATIONAL AND INTERNATIONAL PROJECTS

PROJETS NATIONAUX ET INTERNATIONAUX

**50**

MÁS DE 50 AÑOS DE EXPERIENCIA

MORE THAN 50 YEARS OF EXPERIENCE

PLUS DE 50 ANS D'EXPÉRIENCE



SERVICIO POST-VENTA DE ALTA CALIDAD

HIGH QUALITY AFTER-SALES SERVICE

SERVICE APRÈS-VENTE DE HAUTE QUALITÉ



ES

## PUENTES GRÚA

PUENTE GRÚA MONORRAÍL, BIRRAÍL Y LIGERO  
ACCESORIOS: MANDOS POR RADIO, SISTEMA SLC DE LUCES, BALANCINES, ETC.

EN

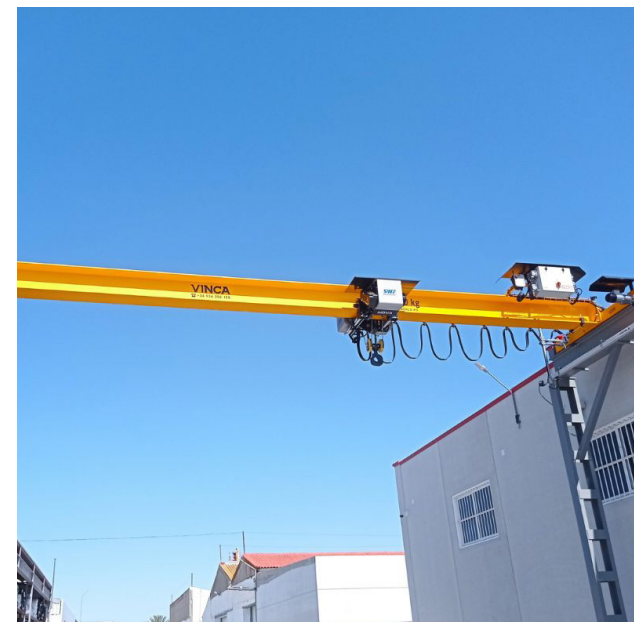
## OVERHEAD CRANES

SINGLE-GIRDER, DOUBLE-GIRDER AND LIGHT-DUTY CRANES  
ACCESORIES: RADIO CONTROLS, SCL LIGHTING SYSTEM, SPREADER BEAMS, ETC.

FR

## PONTS ROULANTS

PONTS ROULANTS MONOPOUTRE, BIPOUTRE, STRUCTURE LÉGÈRE  
ACCESSOIRES: RADIOCOMMANDES, SYSTÈME D'ÉCLAIRAGE SCL, PALONNIERS, ETC.



ES

## GRÚAS PÓRTICO

GRÚAS PÓRTICO PESADO, PÓRTICO LIGEROS O ALUMINIO.

EN

## GANTRY CRANES

HEAVY-DUTY GANTRIES, LIGHTWEIGHT GANTRIES IN STEEL OR ALUMINIUM.

FR

## PORTIQUES

PORTIQUES LOURDS, PORTIQUES LÉGERS EN ACIER OU EN ALUMINIUM.



ES

## PLUMAS GIRATORIAS

MONITORIZADAS Y MANUALES.  
FIJAS Y MÓVILES.

EN

## JIB CRANES

MOTORIZED AND MANUAL.  
FIXED OR MOBILE VERSIONS.

FR

## POTENCES

POTENCES MOTORISÉES ET MANUELLES.  
FIXES OU MOBILES.



ES

## CABESTRANTES

ELÉCTRICOS, MANUALES, NEUMÁTICOS Y A BATERÍA.

EN

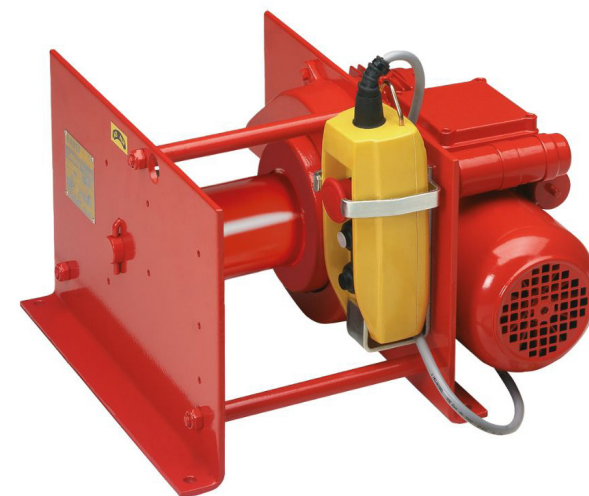
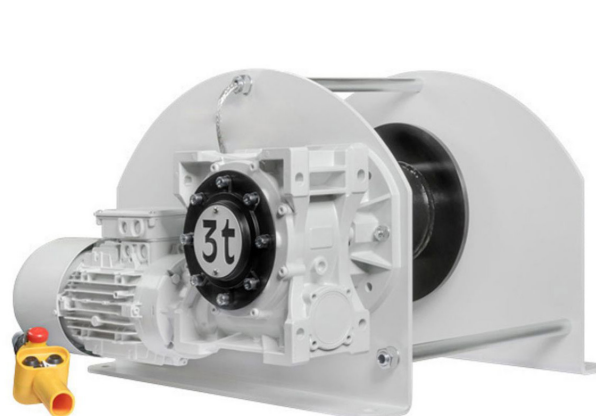
## WINCHES

ELECTRIC, MANUAL, PNEUMATIC AND BATTERY-POWERD WINCHES.

FR

## TREUILS

TREUILS ÉLECTRIQUES, MANUELS, PNEUMATIQUES ET À BATTERIE.



ES

## POLIPASTOS

ELÉCTRICOS DE CADENA, ELÉCTRICOS DE CABLE, MANUALES, NEUMÁTICOS.

EN

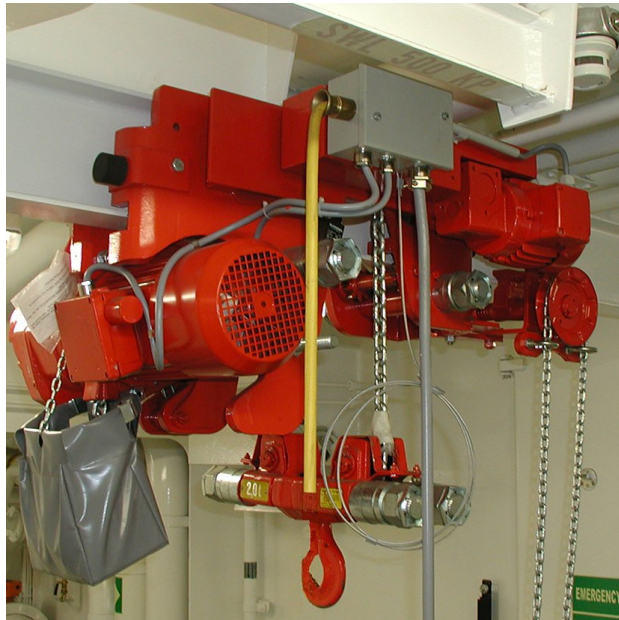
## HOISTS

ELECTRIC CHAIN HOISTS, ELECTRIC WIRE ROPE HOISTS, MANUAL HOISTS, PNEUMATIC HOISTS

FR

## PALANS

PALANS ÉLECTRIQUES À CHAÎNE, ÉLECTRIQUES À CÂBLE, MANUELS, PNEUMATIQUES.



ES

## CARRETONES

CARRO TRANSFER DIRIGIBLE, CARRO TRANSFER SOBRE RAÍLES Y MESA ELEVADORA MÓVIL A BATERÍA..

EN

## INDUSTRIAL TRANSFER CARTS

STEERABLE TRANSFER CART, RAIL-GUIDED TRANSFER CART, BATTERY-POWERED MOBILE LIFT TABLE.

FR

## CHARIOTS INDUSTRIELS

CHARIOT DE TRANSFERT ORIENTABLE, CHARIOT DE TRANSFERT SUR RAILS, TABLE ÉLÉVATRICE MOBILE À BATTERIE.



ES

## MONTACARGAS Y ELEVADORES VERTICALES

MONTACARGAS (SIMPLE BASTIDOR, DOBLE BASTIDOR), ELEVADORES DE PALÉS.

EN

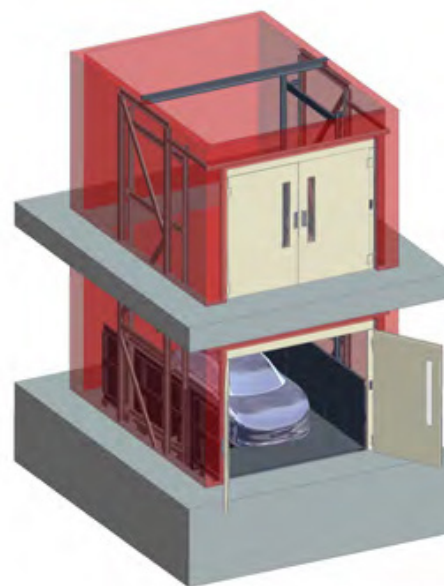
## FREIGHT LIFTS AND VERTICAL ELEVATORS

FREIGHT LIFTS (SINGLE-MAST AND TWIN-MAST), PALLET ELEVATORS.

FR

## MONTE-CHARGES ET ÉLÉVATEURS VERTICAUX

MONTE-CHARGES (À SIMPLE CHÂSSIS, À DOUBLE CHÂSSIS),  
ÉLÉVATEURS DE PALETTES.



ES

## MESAS ELEVADORAS DE TIJERA

ESTÁNDAR, REFORZADAS, ELECTROMECAÑICAS Y ESPECIALES.

EN

## SCISSOR LIFT TABLES

STANDARD, REINFORCED, ELECTROMECHANICAL AND CUSTOM-MADE VERSIONS.

FR

## TABLES ÉLÉVATRICES À CISEAUX

STANDARD, RENFORCÉES, ÉLECTROMÉCANIQUES, SPÉCIALES.



ES

## MUELLES DE CARGA

RAMPAS DE CARGA, ABRIGOS, EQUIPOS DE SEGURIDAD: TOPES, INMOVILIZADORES DE VEHÍCULOS, BARRERAS DE SEGURIDAD, DOK-GUARDIAN, ETC.

EN

## LOADING DOCKS

DOCK LEVELERS, DOCK SHELTERS, SAFETY EQUIPMENT: WHEEL CHOCKS, VEHICLE RESTRAINTS, SAFETY BARRIERS, DOK-GUARDIAN, ETC.

FR

## QUAIS DE CHARGEMENT

RAMPES DE CHARGEMENT, ABRIS, ÉQUIPEMENTS DE SÉCURITÉ: BUTÉES, BLOQUEURS DE VÉHICULES, BARRIÈRES DE SÉCURITÉ, DOK-GUARDIAN, ETC.



ES

## PUERTAS INDUSTRIALES

PUERTAS FLEXIBLES, RÁPIDAS, FRIGORÍFICAS, SALAS BLANCAS, SECCIONALES, CORTAFUEGOS.

EN

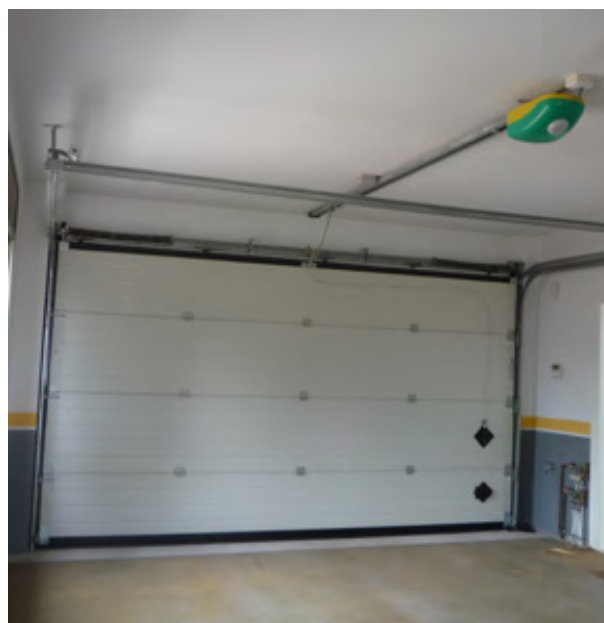
## INDUSTRIAL DOORS

FLEXIBLE DOORS, HIGHT-SPEED DOORS, COLD ROOM DOORS, CLEAN ROOM DOORS, SECTIONAL DOORS, FIRE-RATD DOORS.

FR

## PORTES INDUSTRIELLES

PORTES SOUPLES, RAPIDES, ISOTHERMES, SALLES BLANCHES, SECTIONNELLES, COUPE-FEU.



ES

## **| VOLTEADORES, INVERSORES Y NIVELADORES**

VOLTEADOR, GIRAPIEZAS, NIVELADOR, INCLINADOR, INVERSOR, ETC.

EN

## **| TIPPERS, INVERTERS AND LEVELERS**

TIPPERS, LOAD ROTATORS, LEVELERS, TILTERS, PALLET INVERTERS, ETC.

FR

## **| RETOURNEMENT, INVERSION ET NIVELLEMENT DE CHARGES**

RETOURNEMENT, RETOURNEMENT DE PIÈCES, NIVELLEMENT, INCLINAISON, INVERSION, ETC.



ES

## MANIPULADORES INDUSTRIALES DE CARGA

MANIPULADORES BAJO GANCHO VACU-LIFT, DE VACÍO, INGRÁVIDOS.  
PARA SACOS, BIDONES, TABLEROS, ETC.

EN

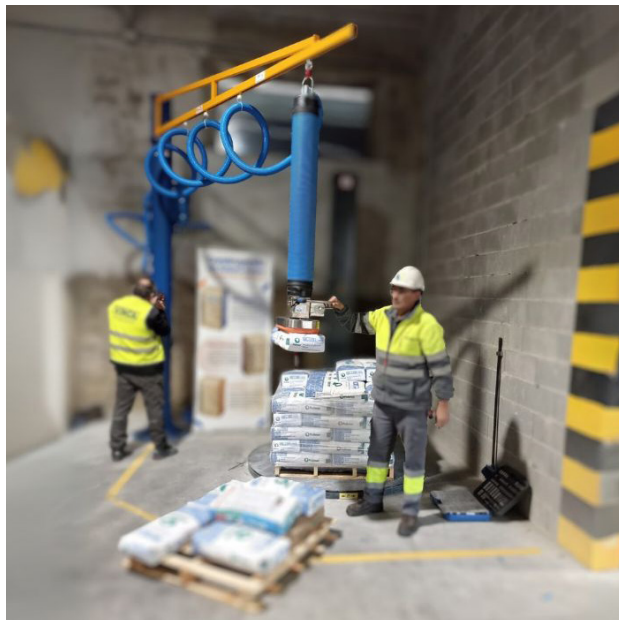
## INDUSTRIAL LOAD HANDLING MANIPULATORS

UNDER-HOOK MANIPULATORS: VACU-LIFT, VACUUM LIFTERS, ZERO-GRAVITY  
MANIPULATORS. RO BAGS, DRUMS, PANELS, ETC.

FR

## MANIPULATEURS INDUSTRIELS DE CHARGES

MANIPULATEURS SOUS CROCHET VACU-LIFT, MANIPULATEURS À VIDE,  
MANIPULATEURS ZÉRO-GRAVITÉ. POUR SACS, FÛTS, PANNEAUX, ETC.



ES

## ELEVADORES MÓVILES

APILADORES, TRANSPALETAS, PLATAFORMA UNIPERSONAL Y RECOGE PEDIDOS VERTICAL.

EN

## MOBILE LIFTING EQUIPMENT

STACKERS, PALLET TRUCKS, SINGLE-PERSON PLATFORMS, VERTICAL ORDER PICKERS.

FR

## ÉLÉVATEURS MOBILES

GERBEURS, TRANSPALETTES, PLATEFORMES INDIVIDUELLES, PRÉPARATEURS DE COMMANDES VERTICAUX.



ES

| VENTILADORES INDUSTRIALES

EN

| INDUSTRIAL HVLS FANS

FR

| VENTILATEURS INDUSTRIELS



ES

## SERVICIO SAT

MANTENIMIENTO, REPARACIÓN.

EN

## AFTER-SALES SERVICE

MAINTENANCE, REPAIR.

FR

## SERVICE TECHNIQUE SAV

MANTENIMENT, RÉPARATION.



# VINCA

## INDUSTRIALES



ESPECIALISTAS EN FABRICACIÓN, INSTALACIÓN Y MANTENIMIENTO DE EQUIPOS INDUSTRIALES PARA EL MOVIMIENTO DE CARGAS

SPECIALISTS IN MANUFACTURING, INSTALLATION AND MAINTENANCE OF INDUSTRIAL EQUIPMENT FOR THE MOVEMENT OF LOADS

SPÉCIALISTES EN LA FABRICACION, L'INSTALLATION ET L'ENTRETIEN D'EQUIPEMENTS INDUSTRIELS POUR LE MOUVEMENT DE CHARGES

- DISEÑO Y FABRICACIÓN PROPIA
- OWN DESIGN AND MANUFACTURE
- PROPRE CONCEPTION ET FABRICATION
- PROYECTOS NACIONALES E INTERNACIONALES
- NATIONAL AND INTERNATIONAL PROJECTS
- PROJETS NATIONAUX ET INTERNATIONAUX

**50**

MÁS DE 50 AÑOS DE EXPERIENCIA

MORE THAN 50 YEARS OF EXPERIENCE

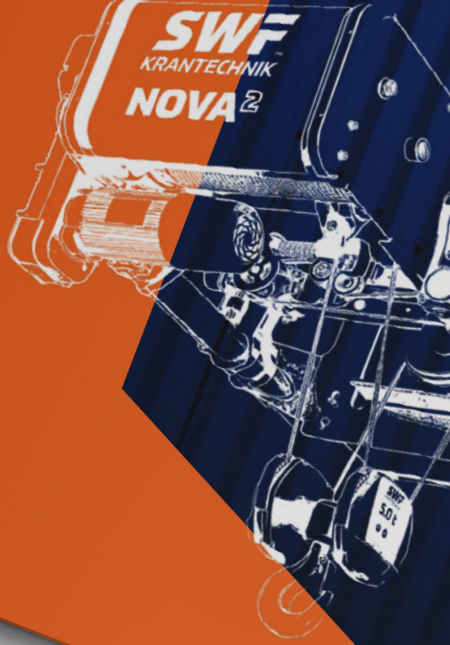
PLUS DE 50 ANS D'EXPERIENCE



SERVICIO POST-VENTA DE ALTA CALIDAD

HIGH QUALITY AFTER-SALES SERVICE

SERVICE APRÈS-VENTE DE HAUTE QUALITÉ



## NOVA<sup>2</sup> POLIPASTO



Tel: (+34) 93 635 6120  
 info@vinca.es  
 www.vinca.es

ES

EN

FR

**CATÁLOGO GENERAL**  
 Diseño, fabricación y mantenimiento de equipos industriales

**GENERAL CATALOGUE**  
 Design, manufacture and maintenance of industrial equipment

**CATALOGUE GÉNÉRAL**  
 Conception, fabrication et maintenance d'équipements industriels



### SECTORES

- MANUFACTURA
- MANUFACTURING
- FABRICATION
- AUTOMOCIÓN
- AUTOMOBILE
- AUTOMOTIVE
- FERROVIARIO
- RAILWAY
- CHEMIN DE FER
- LOGÍSTICO
- LOGISTIC
- LOGISTIQUE

### SECTORS

- AERONÁUTICO
- AERONAUTICAL
- AÉRONAUTIQUE
- CONSTRUCCIÓN
- BUILDING
- CONSTRUCTION
- INDUSTRIAL
- INDUSTRY
- INDUSTRIE

### SECTEURS

- ALIMENTACIÓN Y BEBIDAS
- FOOD INDUSTRY
- ALIMENTATION / BOISSONS
- FARMACÉUTICO
- PHARMACEUTICAL
- PHARMACIE

## SECTORES

MANUFACTURA  
MANUFACTURING  
FABRICATION

AUTOMOCIÓN  
AUTOMOBILE  
AUTOMOTIVE

FERROVIARIO  
RAILWAY  
CHEMIN DE FER

LOGÍSTICO  
LOGISTIC  
LOGISTIQUE

## SECTORS

AERONÁUTICO  
AERONAUTICAL  
AÉRONAUTIQUE

CONSTRUCCIÓN  
BUILDING  
CONSTRUCTION

INDUSTRIAL  
INDUSTRY  
INDUSTRIE

QUÍMICO  
CHEMISTRY  
CHEMIE

## SECTEURS

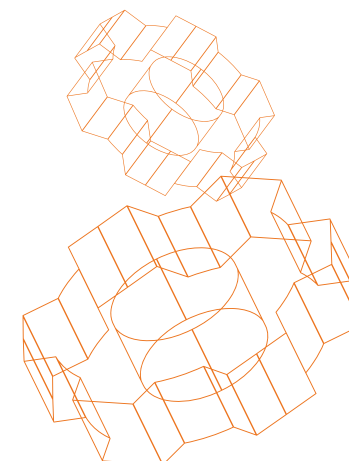
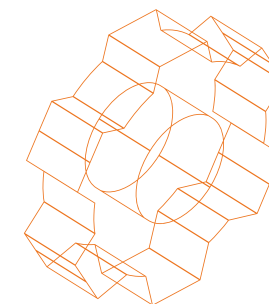
ALIMENTACIÓN Y BEBIDAS  
FOOD INDUSTRY  
ALIMENTATION /BOISSONS

FARMACÉUTICO  
PHARMACY  
PHARMACIE

INGENIERÍA  
ENGINEERING  
INGÉNIERIE

SERVICIOS  
SERVICE  
SERVICES

**VINCA**  
EQUIPOS INDUSTRIALES



### DISTRIBUIDORES OFICIALES DE:



Official Partner



Official Partner



Official Partner



Official Partner



Official Partner



Official Partner

### OFFICIAL DISTRIBUTORS OF:

### DISTRIBUTEURS OFFICIELS DE:

catalogo-general – 11/11/2025

 Acabado del equipo ATEX bajo petición

### BARCELONA OFICINAS CENTRALES Y FÁBRICA

Carrer de la Tècnica, 39-41  
08740 Sant Andreu de la Barca  
Barcelona

Teléfono: (+34) 93 635 61 20

Email: [info@vinca.es](mailto:info@vinca.es)

### MADRID

Tel: (+34) 616 91 69 82  
[madrid@vinca.es](mailto:madrid@vinca.es)

### ANDALUCÍA

Tel: (+34) 649 743 391  
[andalucia@vinca.es](mailto:andalucia@vinca.es)

### VALENCIA

Tel: (+34) 647 817 537  
[valencia@vinca.es](mailto:valencia@vinca.es)

### EXTREMADURA

Tel: (+34) 649 743 391  
[extremadura@vinca.es](mailto:extremadura@vinca.es)

### GALICIA

Tel: (+34) 648 923 832  
[galicia@vinca.es](mailto:galicia@vinca.es)

### ARAGÓN

Tel: (+34) 629 515 652  
[aragon@vinca.es](mailto:aragon@vinca.es)

### NORTE

Tel: (+34) 651 182 243  
[zonanorte@vinca.es](mailto:zonanorte@vinca.es)

### INTERNATIONAL

Tel: (+34) 682 511 148  
[export@vinca.es](mailto:export@vinca.es)