

# VINCA

EQUIPOS INDUSTRIALES



Catálogo general de grúas contrapesadas

## 17.3

# Plumas móviles empuje manual



# EQUIPOS DE ELEVACIÓN PARA APLICACIONES ILIMITADAS

Flex Lifting es una marca del grupo AXA especializada en la producción de grúas contrapesadas móviles 100% made in Italy, aptas para todos los sectores industriales. El Grupo AxA es el socio B2B de empresas de prestigio en Italia y en todo el mundo. Nuestra sede está situada en Dozza (localidad de la provincia de Bologna), en el corazón del Valle del Motor italiano. Se trata de una tierra rica en conocimientos técnicos en los sectores del motor, del embalaje y de la automatización. Las grúas Flex Lifting han sido sinónimo de fiabilidad, resistencia y experiencia durante más de 50 años. Somos un equipo dinámico orientado a la calidad cuyo objetivo es garantizar un alto rendimiento de la máquina con cero defectos.

01

## I+D

Nuestro departamento de Investigación y Desarrollo siempre se enfoca en la mejora tecnológica constante de todas nuestras grúas para garantizar condiciones de uso y operación confiables y seguras.

02

## Fabricación

Los procesos de producción están sujetos a estrictos controles para garantizar el cumplimiento de los componentes en todos los departamentos. Nuestras grúas están fabricadas en AxA.

03

## Cadena de suministro

Los proveedores están certificados por nuestra Organización de Control de Calidad y adoptan procedimientos de trazabilidad de materiales y producción LEAN, que garantizan el máximo rendimiento de productos y servicios. Todos los componentes están "fabricados en Italia".

04

## Certificación

Todas nuestras grúas cumplen con la normativa europea vigente, incluida la Directiva de Máquinas 2006/42/CE, la Directiva 2014/35/UE (baja tensión) y la Directiva 2014/30/UE (compatibilidad electromagnética).

05

## Atención al cliente

El servicio postventa garantiza la asistencia a nuestros clientes los 7 días de la semana, los 365 días del año. Nuestro personal apoya a los distribuidores con capacitación continua tanto en el aula como de forma remota. Las piezas de repuesto están disponibles dentro de las 24/36 horas de la solicitud.

06

## Seguridad

A la hora de realizar los ensayos estáticos, dinámicos y de sobrecarga que exige la normativa vigente, Flexlifting utiliza un índice de carga superior al exigido por la normativa, para ofrecer a sus clientes el máximo nivel de seguridad.

# 8 BUENAS RAZONES PARA ELEGIR UNA GRÚA DE FLEX LIFTING

## FACILIDAD DE USO

Gracias al diseño intuitivo, nuestras grúas son fáciles de usar y no requieren una formación exhaustiva del personal. Una solución que mejora inmediatamente la eficiencia y la productividad.

## NO NECESITA INSTALACIÓN

Todas nuestras grúas están contrapesadas, lo que significa que se puede recoger y transportar una carga sin utilizar estabilizadores. Nuestras grúas se entregan completamente ensambladas y listas para usar. Sin instalación = cero costes adicionales y pérdida de tiempo.

## VERSATILE AND FLEXIBLE

A diferencia de las grúas fijas, las grúas móviles pueden desplazarse a varias zonas de la planta. No se requiere licencia. Nuestras grúas pueden acercarse a la carga incluso en presencia de obstáculos o protecciones perimetrales. Pueden equiparse con varios tipos de ganchos.

## DIMENSIONES COMPACTAS

Uno de los principales beneficios de las grúas móviles es su nivel de flexibilidad. Esto es particularmente importante en áreas que tienen espacio limitado o muchos obstáculos en el camino y, dado que ocupan mucho menos espacio, son la opción preferida para lugares concurridos. Las grúas portátiles también se pueden llevar al interior de los edificios, lo que las convierte en la solución perfecta para proyectos de interior.

## POSICIONAMIENTO PRECISO

El uso de minigrúas, especialmente las equipadas con velocidad proporcional, permite una mayor precisión en el posicionamiento de una carga o de un componente que debe manipularse con cuidado como moldes, motores, etc.

## BAJO MANTENIMIENTO

Nuestras grúas ofrecen rendimiento a largo plazo con un retorno de la inversión a corto plazo gracias a sus bajos costos de mantenimiento y tiempos de inactividad reducidos, en comparación con otros equipos de elevación.

## PLAZOS DE ENTREGA RÁPIDOS

Uno de nuestros principales objetivos es poder satisfacer la demanda de nuestros clientes de la forma más eficaz posible, asegurando siempre un stock de casi todos nuestros modelos de grúas móviles.

## MAYOR ERGONOMÍA

El uso de minigrúas para mover y levantar cargas elimina esfuerzos físicos y operaciones manuales y reduce las lesiones provocadas por traumatismos musculoesqueléticos.

## UNA GAMA COMPLETA DE GRÚAS

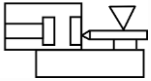
Flex Lifting cuenta con la gama más amplia de grúas elevadoras móviles disponibles en el mercado. Ofrecemos más de 20 modelos y año tras año se lanzan nuevos productos al mercado. Además de los modelos estándar, ofrecemos soluciones personalizadas para satisfacer las necesidades de nuestros clientes.

## APLICACIONES POPULARES Y SEGMENTOS DE MERCADO



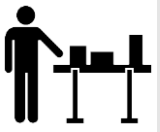
### PANELES DE VIDRIO

El uso de grúas contrapesadas es una solución eficaz y segura para la instalación de paneles de vidrio, ya sea en edificación, obras de reforma o proyectos arquitectónicos.



### INYECCIÓN DE PLÁSTICO

El uso de grúas contrapesadas para cambiar moldes es una práctica común en la industria manufacturera, especialmente en la producción de piezas de plástico, productos de fundición a presión y otros procesos de moldeo.



### PRUEBAS DE PRODUCTO

Las grúas contrapesadas son equipos versátiles y precisos para posicionar componentes en bancos de pruebas. Ofrecen beneficios en seguridad, productividad y flexibilidad, lo que los convierte en una opción común para empresas especializadas en la fabricación y prueba de productos.



### MANTENIMIENTO Y REPARACIÓN

Las minigrúas se utilizan normalmente en la industria de la aviación para tareas específicas relacionadas con las aeronaves. Para manipulación de motores, desmontaje de asientos, elevación de componentes sensibles como radares o antenas, etc.



### INDUSTRIA FERROVIARIA

En la industria ferroviaria se utilizan frecuentemente grúas con brazos telescópicos para el servicio y mantenimiento de trenes. Se utilizan para reemplazar componentes como ruedas, frenos, suspensiones y motores. Las grúas facilitan la elevación y colocación precisa de estos componentes.



### TRABAJO EN ALTURAS

Las mini grúas móviles proporcionan la potencia de elevación necesaria y, al mismo tiempo, son lo suficientemente compactas como para transportarlas y utilizarlas en una variedad de situaciones, lo que las hace indispensables para muchos trabajos en altura.



### LÍNEAS DE MONTAJE

El uso de minigrúas móviles a lo largo de las líneas de montaje puede mejorar la eficiencia de la producción y reducir el riesgo de accidentes y permiten manipular cargas con precisión en espacios donde no se pueden maniobrar otros equipos. Esto ayuda a optimizar las operaciones de fabricación.



### MÁQUINAS CNC

El uso de minigrúas móviles para el cambio y posicionamiento de herramientas en máquinas CNC mejora la eficiencia, seguridad y precisión de las operaciones de mecanizado. Se han convertido en equipos esenciales en muchos talleres de producción de alta precisión.



### PICKING

El uso de mini grúas móviles para superar obstáculos, donde las grúas de taller tradicionales no pueden acceder debido a sus patas estabilizadoras, ofrece una solución práctica y eficaz en diversos escenarios. Son equipos de gran utilidad para tareas de elevación en espacios de difícil acceso.

## GRÚAS CON EMPUJE MANUAL

Capacidad hasta 1000 kg, lastre integrado, extensión manual o eléctrica, brazo extensible en 4 posiciones, rotación de 360° o columna sin giro, alcance hasta 2000 mm.

Las grúas contrapesadas con tracción manual representan la solución más rentable y eficiente para levantar y transportar cargas en varias aplicaciones y ayudan a mejorar la seguridad y la ergonomía. Gracias a sus dimensiones compactas, son fácilmente maniobrables incluso a plena carga y se pueden mover sin esfuerzo en espacios confinados. Algunos modelos están equipados con una estación que permite de controlar con la máxima flexibilidad el sistema de elevación y descenso. Una de las características clave de estas grúas contrapesadas es que no hay estabilizadores laterales, por lo que ofrecen la máxima movilidad con carga suspendida. Las grúas de Flex Lifting cuentan con un brazo ajustable que se eleva y se extiende desde el extremo de la base, lo que les permite levantar y posicionar cargas incluso en presencia de protecciones perimetrales y obstáculos. Nuestras grúas ofrecen rendimiento a largo plazo con un retorno de la inversión a corto plazo gracias a sus bajos costos de mantenimiento y tiempos de inactividad reducidos, en comparación con otros equipos de elevación.

# 01M2

## EMPUJE MANUAL CARGA MÁX 200 KG

- ELEVACIÓN**  
Bomba manual doble acción
- DESCENSO**  
Manecila regulable
- EXTENSIÓN**  
Manual – brazo extensible en 4 posiciones
- ROTACIÓN**  
Manual – bloqueable en 8 posiciones



 **CAPACIDAD** 200 kg

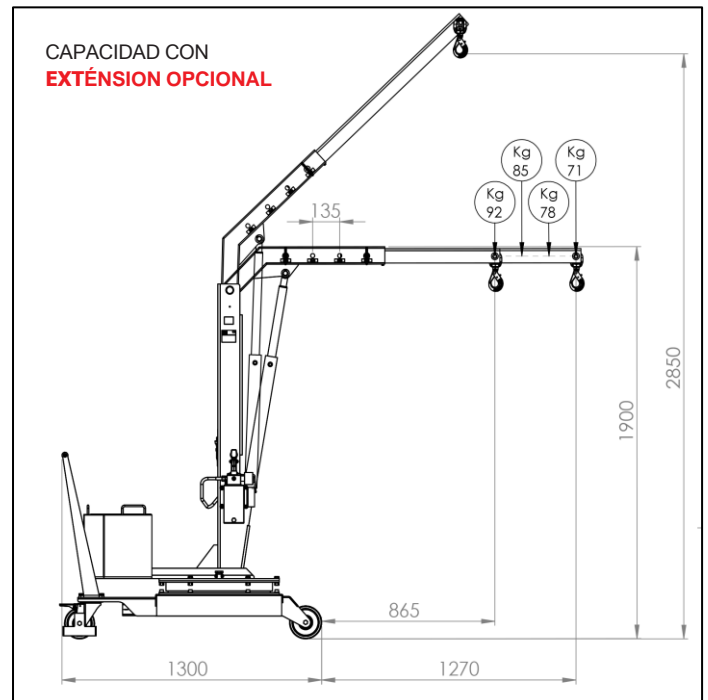
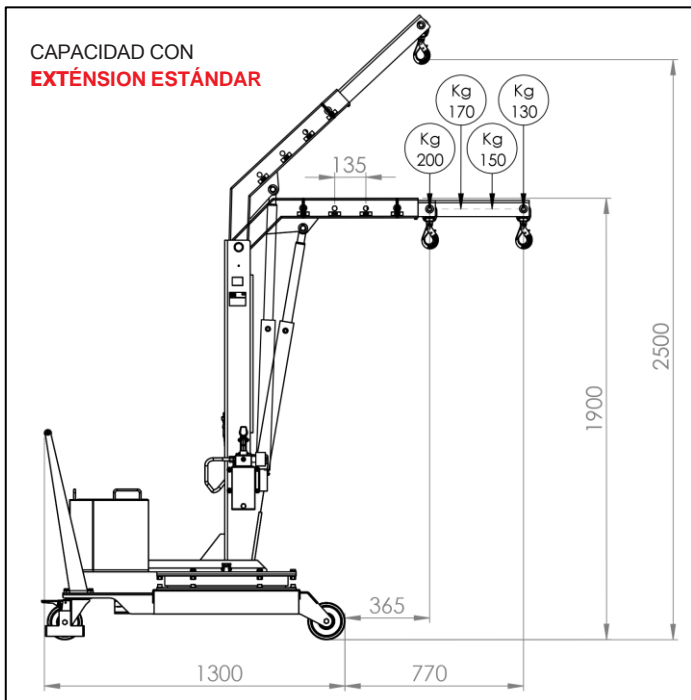
 **ALTURA MÁX** 2850 mm

 **GIRO** 360°

 **ALCANCE MÁX** 1270 mm

## COMPLETAMENTE MANUAL

El modelo 01M2 ha sido proyectado para levantar cargas con facilidad y es una grúa giratoria contrapesada con una capacidad máxima de hasta 200 kg. Gracias a sus dimensiones compactas es fácilmente maniobrable incluso a plena carga y se puede mover sin esfuerzo en espacios confinados. El sistema hidráulico está equipado con una válvula de bloqueo que evita que la carga caiga en caso de rotura accidental de las tuberías y una válvula de presión máxima que evita la sobrecarga de la grúa. Representa la solución más rentable y flexible para levantar y transportar cargas en diversas aplicaciones, como centros de mecanizado y máquinas herramienta, entrega a líneas de montaje, operaciones de montaje y manipulación de cargas.



# 01B2

## EMPUJE MANUAL CARGA MÁX 200 KG



- ELEVACIÓN**  
Eléctrica velocidad no ajustable
- DESCENSO**  
Eléctrico velocidad no ajustable
- EXTENSIÓN**  
Manual – brazo extensible en 4 posiciones
- ROTACIÓN**  
Manual – bloqueable en 8 posiciones



**CAPACIDAD** 200 kg



**ALTURA MÁX** 2850 mm



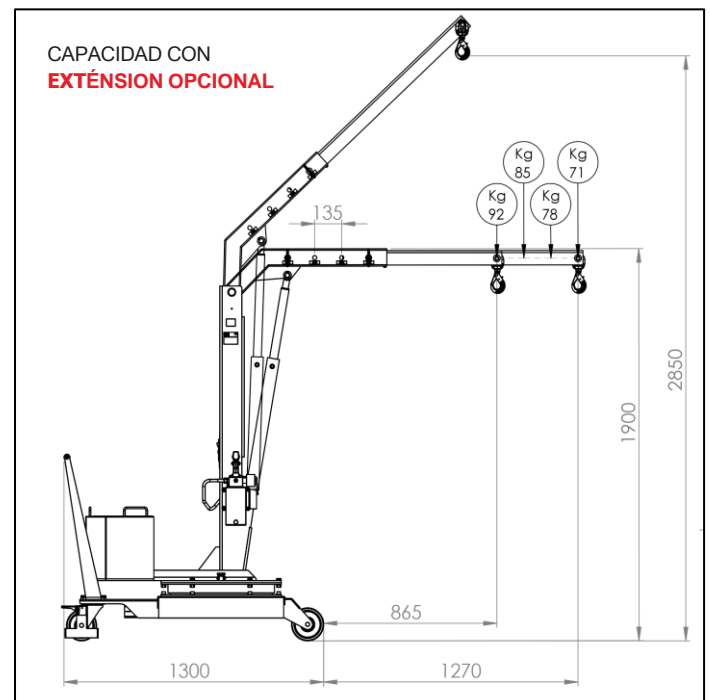
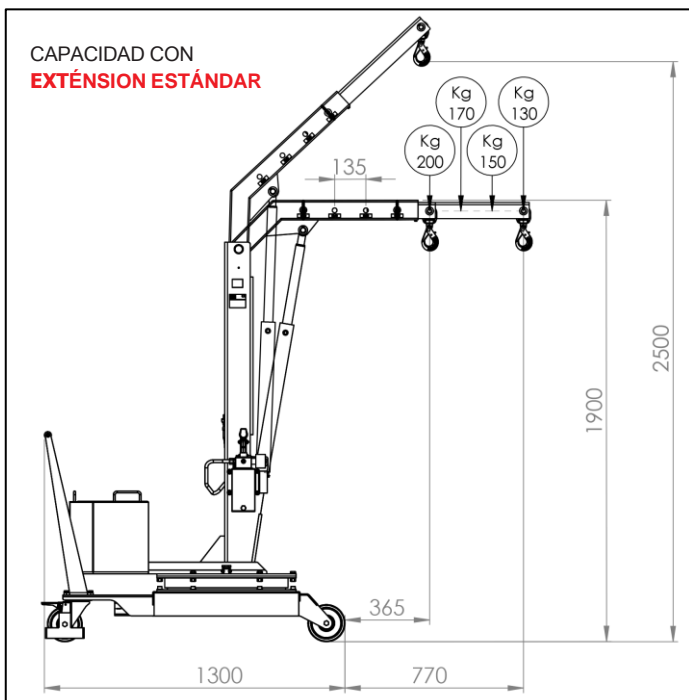
**GIRO** 360°



**ALCANCE MÁX** 1270 mm

## ELEVACIÓN Y DESCENSO ELÉCTRICO A VELOCIDAD NO AJUSTABLE

El modelo 01B2 es la solución ideal para levantar cargas de hasta 200 kg con facilidad y gracias al sistema de contrapesos integrado no requiere estabilizadores laterales. Representa la solución más rentable y flexible para levantar y transportar cargas en diversas aplicaciones, como centros de mecanizado y máquinas herramienta, entrega a líneas de montaje, operaciones de montaje y manipulación de cargas. La mini grúa 01B2, al ser una grúa con una capacidad máxima de 200 kg, no requiere certificación de terceros según la legislación vigente. El sistema hidráulico está equipado con una válvula de bloqueo que evita que la carga caiga en caso de rotura accidental de las tuberías y una válvula de presión máxima que evita la sobrecarga de la grúa.



# 01B2P

## EMPUJE MANUAL CARGA MÁX 200 KG



- ELEVACIÓN**  
Eléctrica no ajustable
- DESCENSO**  
Eléctrico a velocidad ajustable y proporcional
- EXTENSIÓN**  
Manual – brazo extensible en 4 posiciones
- ROTACIÓN**  
Manual – bloqueable en 8 posiciones

 **CAPACIDAD** 200 kg

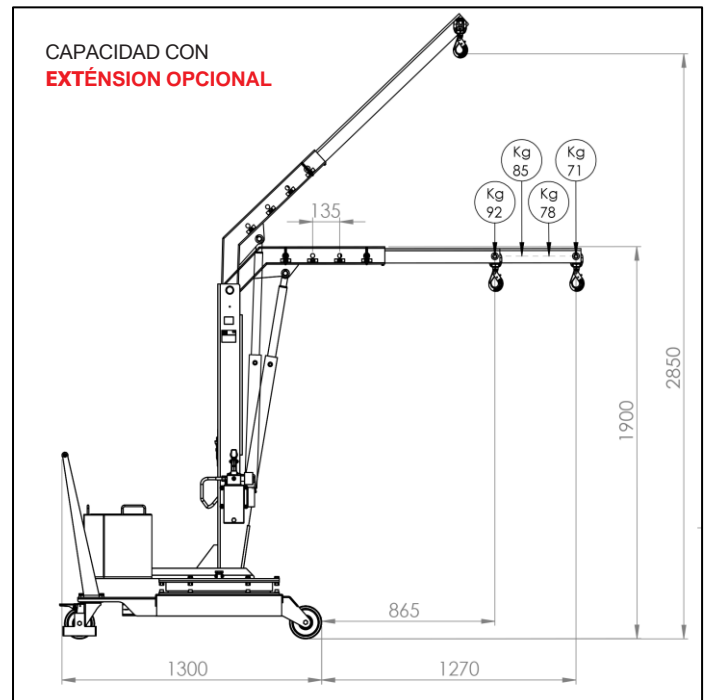
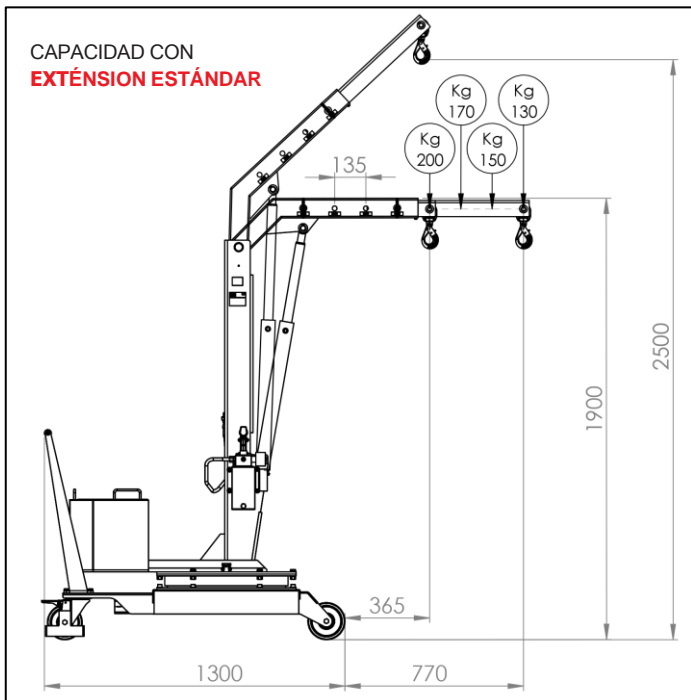
 **ALTURA MÁX** 2850 mm

 **GIRO** 360°

 **ALCANCE MÁX** 1270 mm

## ELEVACIÓN ELÉCTRICA NO AJUSTABLE Y DESCENSO A VELOCIDAD AJUSTABLE Y PROPORCIONAL

El modelo 01B2P es la solución ideal para levantar cargas de hasta 200 kg con facilidad y gracias al sistema de contrapesos integrado no requiere estabilizadores laterales. Gracias a la velocidad de descenso proporcional permite posicionar una carga con una precisión milimétrica. Ideal para manipular piezas delicadas como motores, moldes, etc. El modelo 01B2P, al ser una grúa con una capacidad máxima de 200 kg, no requiere certificación de terceros según la legislación vigente. El sistema hidráulico está equipado con una válvula de bloqueo que evita que la carga caiga en caso de rotura accidental de las tuberías y una válvula de presión máxima que evita la sobrecarga de la grúa.



# 01B2SE\_400

## EMPUJE MANUAL **CARGA MÁX** **200 KG**

- ELEVACIÓN**  
Eléctrica a velocidad ajustable y proporcional
- DESCENSO**  
Eléctrico a velocidad ajustable y proporcional
- EXTENSIÓN**  
Eléctrica a velocidad ajustable y proporcional
- ROTACIÓN**  
Manual – bloqueable en 8 posiciones



**CAPACIDAD** 200 kg



**ALTURA MÁX** 2860 mm



**GIRO** 360°



**ALCANCE MÁX** 1312 mm

## ELEVACIÓN, DESCENSO, EXTENSIÓN RETRAIMIENTO ELÉCTRICO A VELOCIDAD PROGRESIVA

El modelo 01B2SE\_400 es la solución ideal para levantar cargas de hasta 200 kg con facilidad y gracias al sistema de contrapesos integrado no requiere estabilizadores laterales. Todos los movimientos del brazo son controlados eléctricamente, progresivos y ajustables por el operador con extrema precisión. Está disponible una extensión mecánica del brazo para obtener un alcance de 1312 mm. Ideal para manipular piezas delicadas como motores, moldes, etc. que deben posicionarse con precisión milimétrica. El modelo 01B2SE\_400, al ser una grúa con una capacidad de 200 kg, no requiere una certificación de terceros según la legislación vigente. El sistema hidráulico está equipado con una válvula de bloqueo que evita que la carga caiga en caso de rotura accidental de las tuberías y una válvula de presión máxima que evita la sobrecarga de la grúa.



# 01B2SE\_1000

## EMPUJE MANUAL CARGA MÁX 200 KG

- ELEVACIÓN**  
Eléctrica a velocidad ajustable y proporcional
- DESCENSO**  
Eléctrico a velocidad ajustable y proporcional
- EXTENSIÓN**  
Eléctrica a velocidad ajustable y proporcional
- ROTACIÓN**  
Manual – bloqueable en 8 posiciones



 **CAPACIDAD** 200 kg

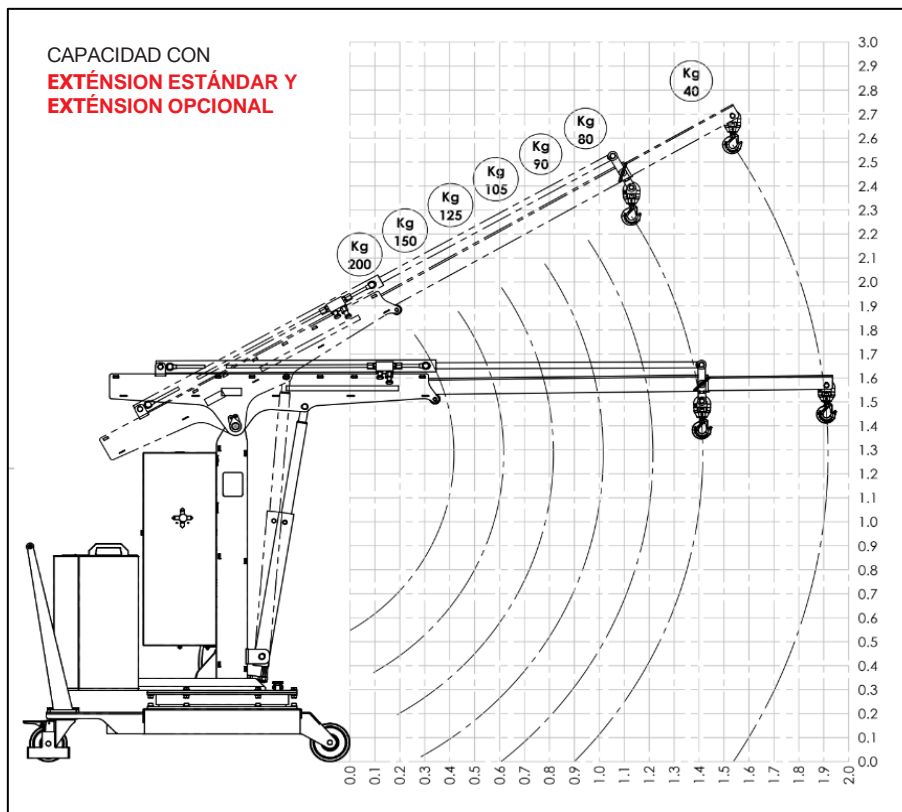
 **ALTURA MÁX** 2750 mm

 **GIRO** 360°

 **ALCANCE MÁX** 1910 mm

## ELEVACIÓN, DESCENSO, EXTENSIÓN RETRAIMIENTO ELÉCTRICO A VELOCIDAD PROGRESIVA

El modelo 01B2SE\_1000 es la solución ideal para levantar cargas de hasta 200 kg con facilidad y gracias al sistema de contrapesos integrado no requiere estabilizadores laterales. Todos los movimientos del brazo son controlados eléctricamente, progresivos y ajustables por el operador con extrema precisión. Está disponible una extensión mecánica del brazo para obtener un alcance de 1910 mm. Ideal para manipular piezas delicadas como motores, moldes, etc. que deben posicionarse con precisión milimétrica. El modelo 01B2SE\_1000, al ser una grúa con una capacidad de 200 kg, no requiere una certificación de terceros según la legislación vigente. El sistema hidráulico está equipado con una válvula de bloqueo que evita que la carga caiga en caso de rotura accidental de las tuberías y una válvula de presión máxima que evita la sobrecarga de la grúa.



# 01M5

## EMPUJE MANUAL CARGA MÁX 500 KG

- ELEVACIÓN**  
Bomba manual doble acción
- DESCENSO**  
Manecila regulable
- EXTENSIÓN**  
Manual – brazo extensible en 4 posiciones
- ROTACIÓN**  
Manual – bloqueable en 8 posiciones



 **CAPACIDAD** 500 kg

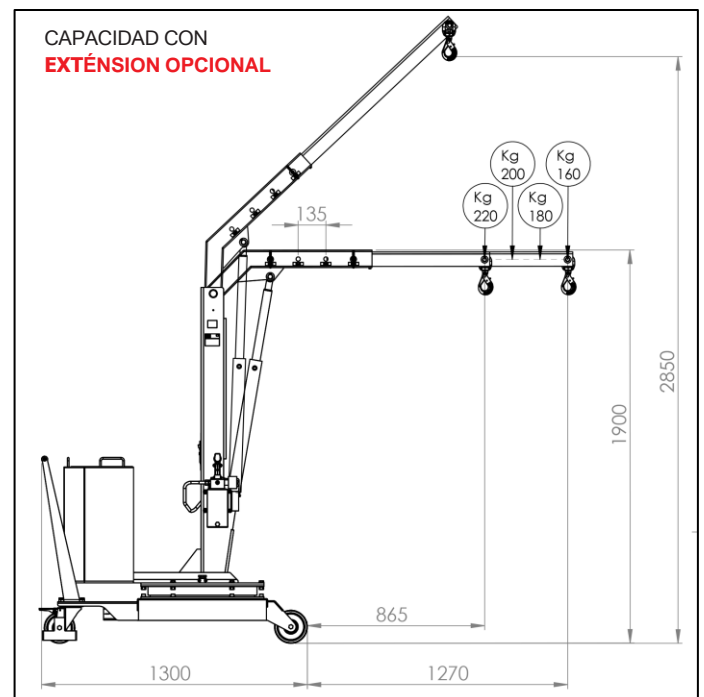
 **ALTURA MÁX** 2850 mm

 **GIRO** 360°

 **ALCANCE MÁX** 1270 mm

## COMPLETAMENTE MANUAL

El modelo 01M5 ha sido proyectado para levantar cargas con facilidad y es una grúa giratoria contrapesada con una capacidad máxima de hasta 500 kg. Gracias a sus dimensiones compactas es fácilmente maniobrable incluso a plena carga y se puede mover sin esfuerzo en espacios confinados. El sistema hidráulico está equipado con una válvula de bloqueo que evita que la carga caiga en caso de rotura accidental de las tuberías y una válvula de presión máxima que evita la sobrecarga de la grúa. Representa la solución más rentable y flexible para levantar y transportar cargas en diversas aplicaciones, como centros de mecanizado y máquinas herramienta, entrega a líneas de montaje, operaciones de montaje y manipulación de cargas.



# 01B5

## EMPUJE MANUAL CARGA MÁX 500 KG



- ELEVACIÓN**  
Eléctrica velocidad no ajustable
- DESCENSO**  
Eléctrico velocidad no ajustable
- EXTENSIÓN**  
Manual – brazo extensible en 4 posiciones
- ROTACIÓN**  
Manual – bloqueable en 8 posiciones



**CAPACIDAD** 500 kg



**ALTURA MÁX** 2850 mm



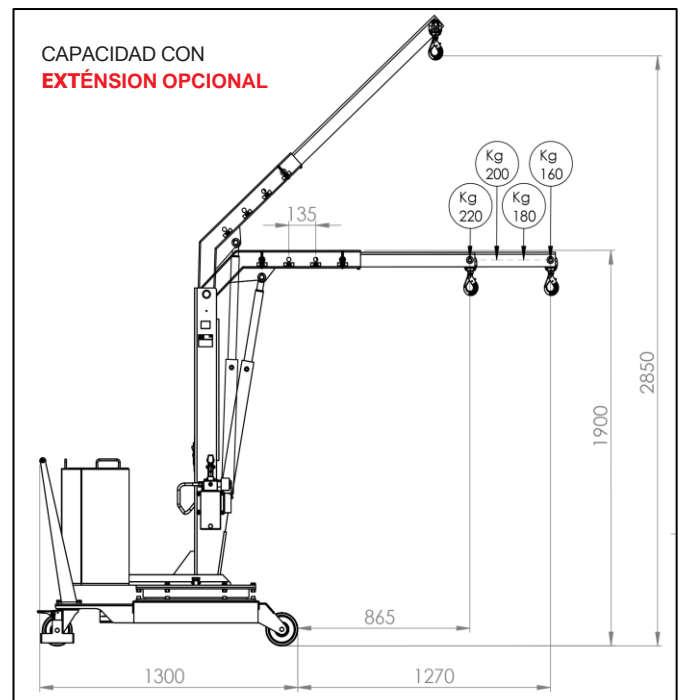
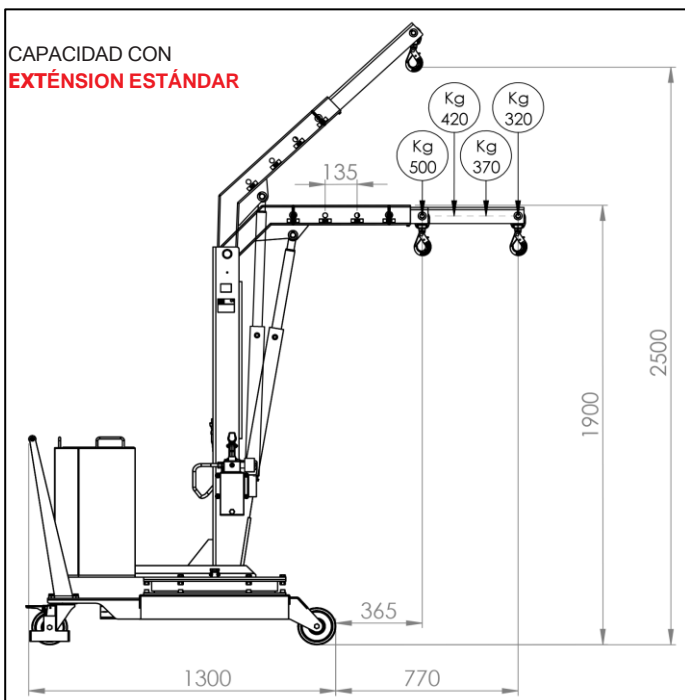
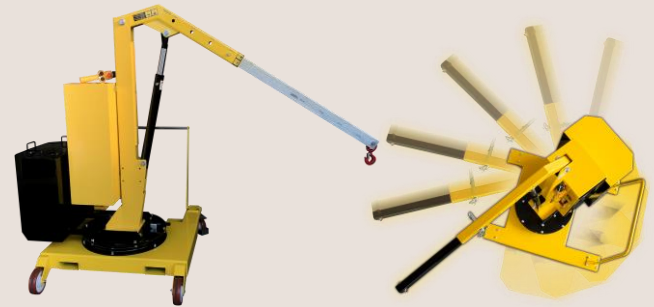
**GIRO** 360°



**ALCANCE MÁX** 1270 mm

## ELEVACIÓN Y DESCENSO ELÉCTRICO A VELOCIDAD NO AJUSTABLE

El modelo 01B5 es la solución ideal para levantar cargas de hasta 500 kg con facilidad y gracias al sistema de contrapesos integrado no requiere estabilizadores laterales. Representa la solución más rentable y flexible para levantar y transportar cargas en diversas aplicaciones, como centros de mecanizado y máquinas herramienta, entrega a líneas de montaje, operaciones de montaje y manipulación de cargas. El sistema hidráulico está equipado con una válvula de bloqueo que evita que la carga caiga en caso de rotura accidental de las tuberías y una válvula de presión máxima que evita la sobrecarga de la grúa.



# 01B5P

## EMPUJE MANUAL CARGA MÁX 500 KG



- ELEVACIÓN**  
Eléctrica no ajustable
- DESCENSO**  
Eléctrico a velocidad ajustable y proporcional
- EXTENSIÓN**  
Manual – brazo extensible en 4 posiciones
- ROTACIÓN**  
Manual – bloqueable en 8 posiciones



**CAPACIDAD** 500 kg



**ALTURA MÁX** 2850 mm



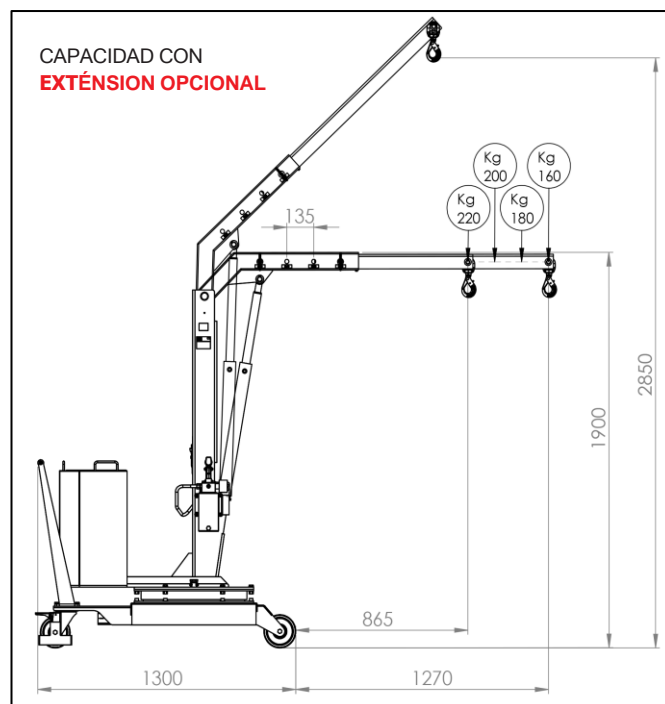
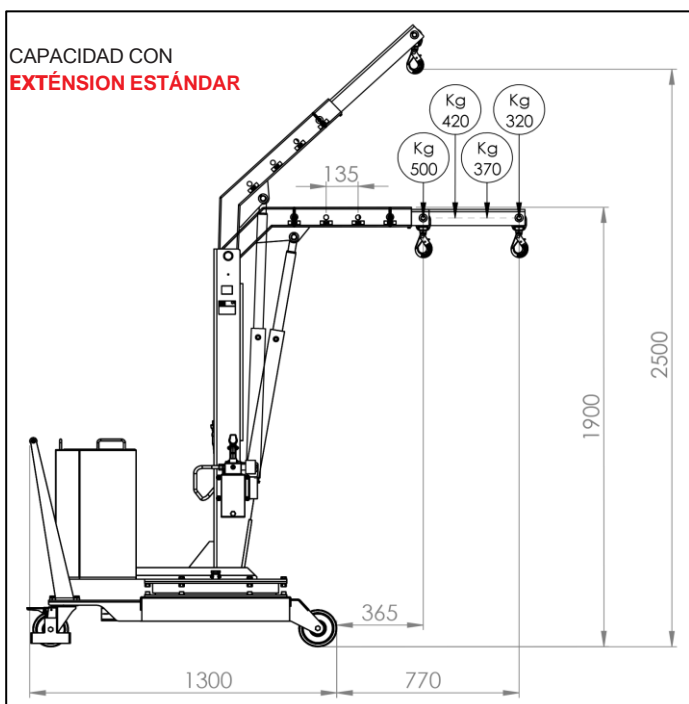
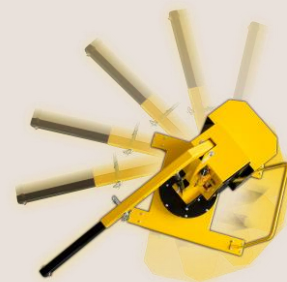
**GIRO** 360°



**ALCANCE MÁX** 1270 mm

## ELEVACIÓN ELÉCTRICA NO AJUSTABLE Y DESCENSO A VELOCIDAD AJUSTABLE Y PROPORCIONAL

El modelo 01B5P es la solución ideal para levantar cargas de hasta 500 kg con facilidad y gracias al sistema de contrapesos integrado no requiere estabilizadores laterales. Gracias a la velocidad de descenso proporcional permite posicionar una carga con una precisión milimétrica. Ideal para manipular piezas delicadas como motores, moldes, etc. El modelo 01B5P, al ser una grúa con una capacidad máxima de 500 kg, no requiere certificación de terceros según la legislación vigente. El sistema hidráulico está equipado con una válvula de bloqueo que evita que la carga caiga en caso de rotura accidental de las tuberías y una válvula de presión máxima que evita la sobrecarga de la grúa.



# 01B5SE\_400

## EMPUJE MANUAL CARGA MÁX 500 KG

- ELEVACIÓN**  
Eléctrica a velocidad ajustable y proporcional
- DESCENSO**  
Eléctrico a velocidad ajustable y proporcional
- EXTENSIÓN**  
Eléctrica a velocidad ajustable y proporcional
- ROTACIÓN**  
Manual – bloqueable en 8 posiciones



CAPACIDAD 500 kg



ALTURA MÁX 2860 mm



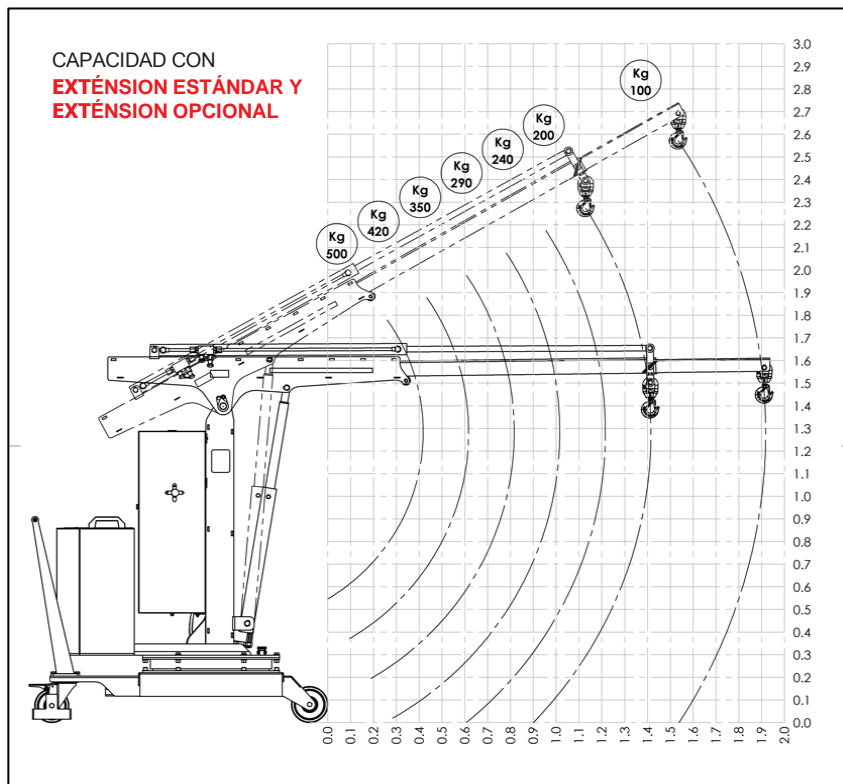
GIRO 360°



ALCANCE MÁX 1312 mm

## ELEVACIÓN, DESCENSO, EXTENSIÓN RETRAIMIENTO ELÉCTRICO A VELOCIDAD PROGRESIVA

El modelo 01B5SE\_400 es la solución ideal para levantar cargas de hasta 500 kg con facilidad y gracias al sistema de contrapesos integrado no requiere estabilizadores laterales. Todos los movimientos del brazo son controlados eléctricamente, progresivos y ajustables por el operador con extrema precisión. Está disponible una extensión mecánica del brazo para obtener un alcance de 1312 mm. Ideal para manipular piezas delicadas como motores, moldes, etc. que deben posicionarse con precisión milimétrica. El sistema hidráulico está equipado con una válvula de bloqueo que evita que la carga caiga en caso de rotura accidental de las tuberías y una válvula de presión máxima que evita la sobrecarga de la grúa.



# 01B5SE\_1000

## EMPUJE MANUAL CARGA MÁX 500 KG

- ELEVACIÓN**  
Eléctrica a velocidad ajustable y proporcional
- DESCENSO**  
Eléctrico a velocidad ajustable y proporcional
- EXTENSIÓN**  
Eléctrica a velocidad ajustable y proporcional
- ROTACIÓN**  
Manual – bloqueable en 8 posiciones



CAPACIDAD 500 kg



ALTURA MÁX 2750 mm



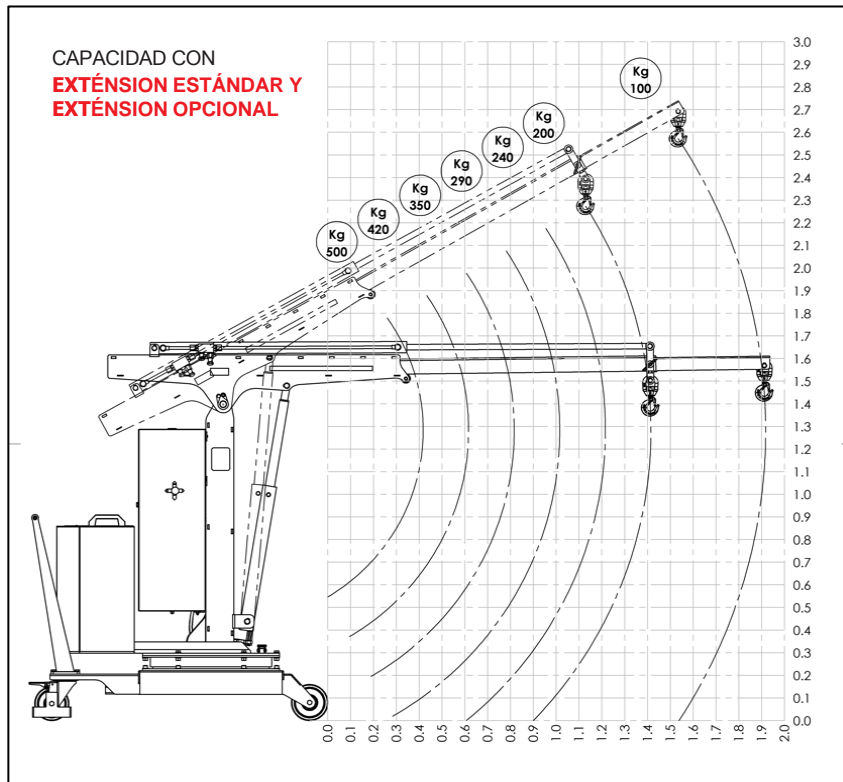
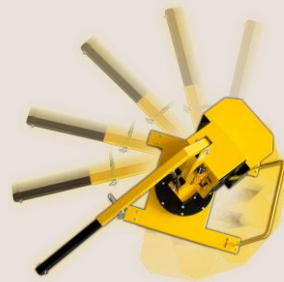
GIRO 360°



ALCANCE MÁX 1910 mm

## ELEVACIÓN, DESCENSO, EXTENSIÓN RETRAIMIENTO ELÉCTRICO A VELOCIDAD PROGRESIVA

El modelo 01B5SE\_1000 es la solución ideal para levantar cargas de hasta 500 kg con facilidad y gracias al sistema de contrapesos integrado no requiere estabilizadores laterales. Todos los movimientos del brazo son controlados eléctricamente, progresivos y ajustables por el operador con extrema precisión. Está disponible una extensión mecánica del brazo para obtener un alcance de 1910 mm. Ideal para manipular piezas delicadas como motores, moldes, etc. que deben posicionarse con precisión milimétrica. El sistema hidráulico está equipado con una válvula de bloqueo que evita que la carga caiga en caso de rotura accidental de las tuberías y una válvula de presión máxima que evita la sobrecarga de la grúa.



# GZ1000

## EMPUJE MANUAL CARGA MÁX 1000 KG

- ELEVACIÓN**  
Bomba manual doble acción
- DESCENSO**  
Manecila regulable
- EXTENSIÓN**  
Manual – brazo extensible en 4 posiciones
- ROTACIÓN**  
Con columna fija



CAPACIDAD 1000 kg



ALTURA MÁX 3030 mm



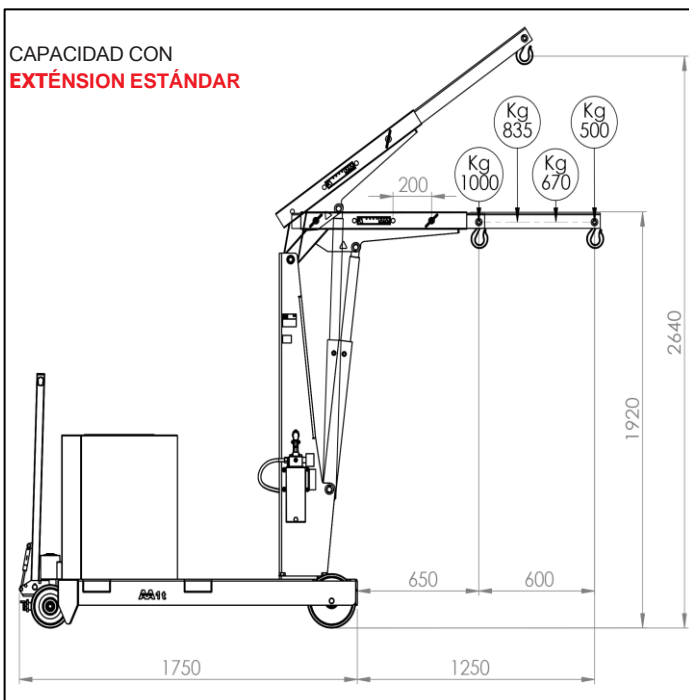
GIRO no



ALCANCE MÁX 2000 mm

## COMPLETAMENTE MANUAL

El modelo GZ1000 permite de levantar cargas de hasta 1.000 kg. La grúa móvil modelo GZ 1000 está equipada con un brazo que se levanta operando una bomba manual de doble acción extremadamente ligera. El brazo es extensible en 4 posiciones y está disponible una extensión (que permite de extender el brazo hasta una longitud máxima de 2000 mm). Gracias a su ancho compacto de solo 800 mm, se pueden mover en carriles y espacios estrechos y son fácilmente. Esta grúa representa la solución más rentable y flexible para levantar y transportar cargas en varias aplicaciones, como centros de mecanizado y máquinas herramienta, entrega a líneas de montaje, operaciones de montaje, manipulación de mercancías.



# GZ1000B

EMPUJE MANUAL  
**CARGA MÁX  
1000 KG**



- ELEVACIÓN**  
Eléctrica velocidad no ajustable
- DESCENSO**  
Eléctrico velocidad no ajustable
- EXTENSIÓN**  
Manual – brazo extensible en 4 posiciones
- ROTACIÓN**  
Con columna fija

 **CAPACIDAD** 1000 kg

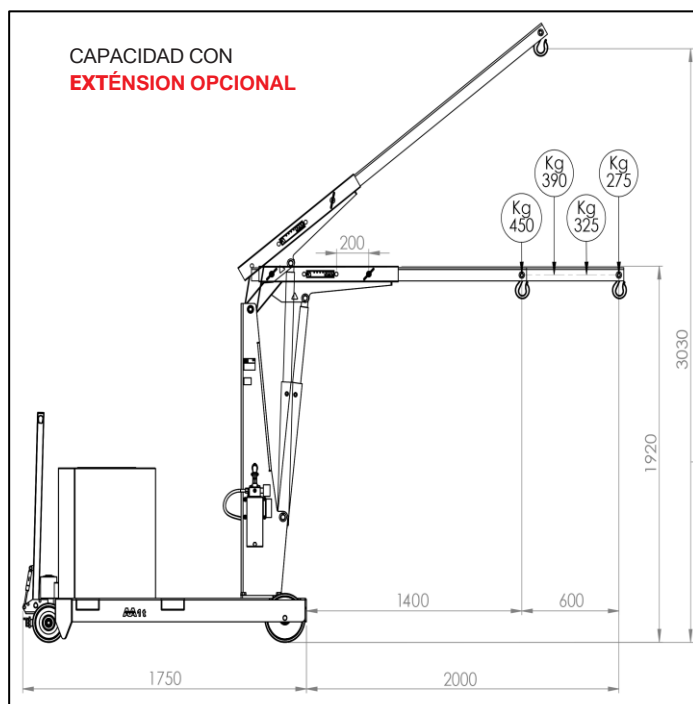
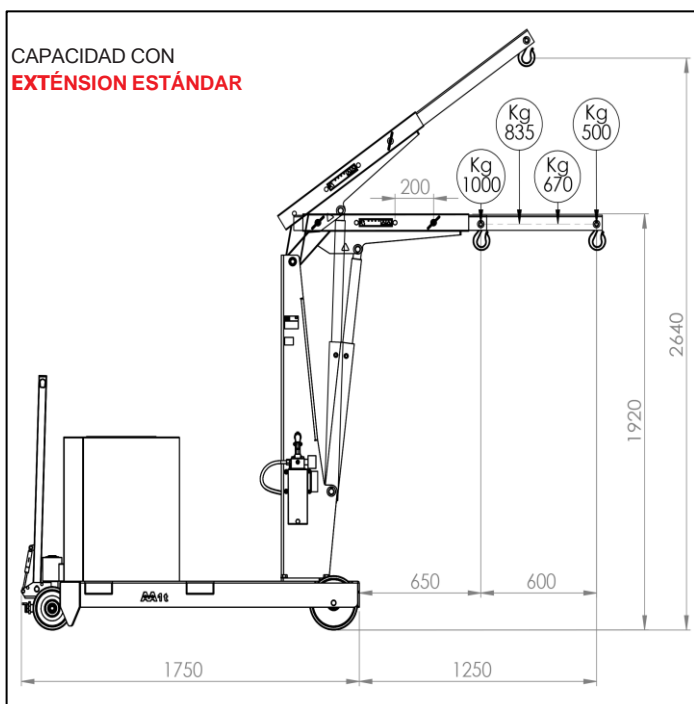
 **ALTURA MÁX** 3030 mm

 **GIRO** no

 **ALCANCE MÁX** 2000 mm

## ELEVACIÓN Y DESCENSO ELÉCTRICO A VELOCIDAD NO AJUSTABLE

El modelo GZ1000B es una grúa contrapesada con tracción manual con una capacidad máxima de 1.000 kg y brazo extensible hasta 2000 mm. La mini grúa modelo GZ1000B está equipada con un sistema de elevación y descenso controlado por una estación colgante, equipada con parada de emergencia. Gracias a su ancho compacto de solo 800 mm, se puede mover en carriles y espacios estrechos. El sistema hidráulico está equipado con una válvula de bloqueo que evita que la carga caiga en caso de rotura accidental de las tuberías y una válvula que evita la sobrecarga de la grúa.



# GZ1000BP

EMPUJE MANUAL  
**CARGA MÁX**  
**1000 KG**



- ELEVACIÓN**  
Eléctrica no ajustable
- DESCENSO**  
Eléctrico a velocidad ajustable y proporcional
- EXTENSIÓN**  
Manual – brazo extensible en 4 posiciones
- ROTACIÓN**  
Con columna fija



**CAPACIDAD** 1000 kg



**ALTURA MÁX** 3030 mm



**GIRO** no

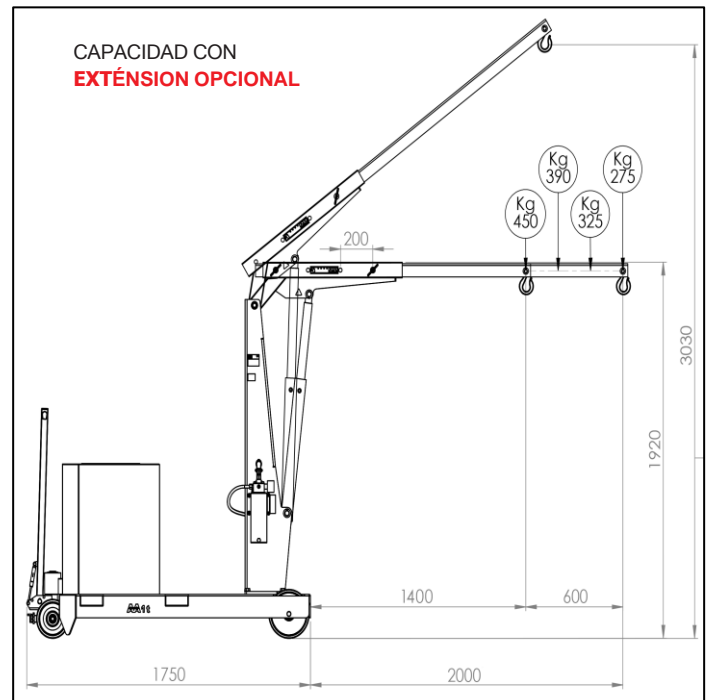
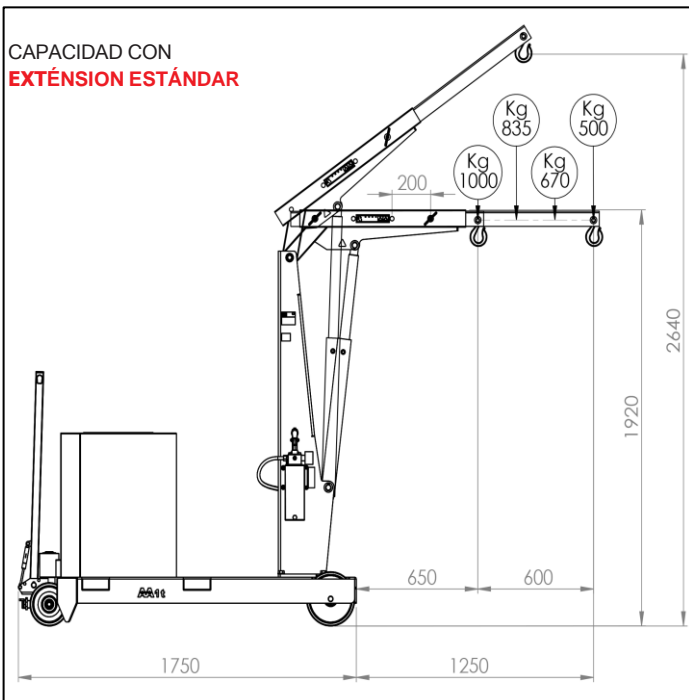


**ALCANCE MÁX** 2000 mm

## ELEVACIÓN ELÉCTRICA NO AJUSTABLE Y DESCENSO A VELOCIDAD AJUSTABLE Y PROPORCIONAL

El modelo GZ1000BP es una grúa contrapesada con tracción manual con una capacidad máxima de 1.000 kg y brazo extensible hasta 2000 mm. La mini grúa modelo GZ1000BP está equipada con un sistema de elevación y descenso controlado por una estación colgante, equipada con parada de emergencia. El descenso progresivo es un requisito indispensable cuando se requiere precisión milimétrica durante el posicionamiento de la carga.

El sistema hidráulico está equipado con una válvula de bloqueo que evita que la carga caiga en caso de rotura accidental de las tuberías y una válvula que evita la sobrecarga de la grúa.



# GZ1000BSE

## EMPUJE MANUAL CARGA MÁX 1000 KG

- ELEVACIÓN**  
Eléctrica a velocidad ajustable y proporcional
- DESCENSO**  
Eléctrico a velocidad ajustable y proporcional
- EXTENSIÓN**  
Eléctrica a velocidad ajustable y proporcional
- ROTACIÓN**  
Con columna fija



CAPACIDAD 1000 kg



ALTURA MÁX 3030 mm



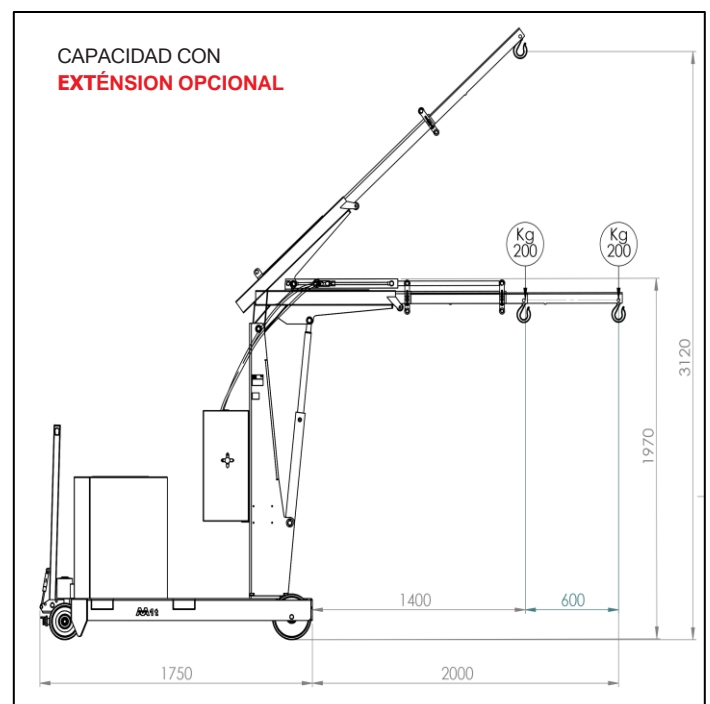
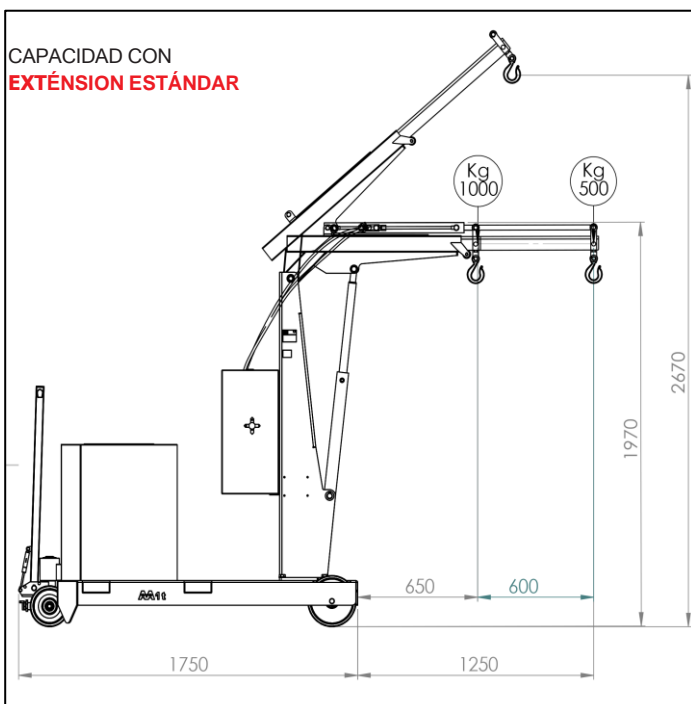
GIRO no



ALCANCE MÁX 2000 mm

## ELEVACIÓN, DESCENSO, EXTENSIÓN RETRAIMIENTO ELÉCTRICO A VELOCIDAD PROGRESIVA

El modelo GZ1000BSE es una grúa contrapesada con tracción manual con una capacidad máxima de 1.000 kg y brazo extensible hasta 2000 mm. La grúa modelo GZ1000BSE está equipada con un brazo eléctrico y distribuidor de 4 funciones para: elevación y descenso del brazo, extensión y retraimiento del brazo. Todos los movimientos (brazo y extensión) son controlados eléctricamente, progresivos y ajustables por el operador con extrema precisión. El modelo GZ1000BSE es el modelo más popular para mover cargas y componentes desde el suelo y colocarlos en máquinas 3D, protecciones sobre perímetro, aberturas estrechas.



# 01M5AISI

## EMPUJE MANUAL CARGA MÁX 500 KG

- ELEVACIÓN**  
Bomba manual doble acción
- DESCENSO**  
Manecila regulable
- EXTENSIÓN**  
Manual – brazo extensible en 4 posiciones
- ROTACIÓN**  
Manual – bloqueable en 8 posiciones

 **CAPACIDAD** 500 kg

 **ALTURA MÁX** 2850 mm

 **GIRO** 360°

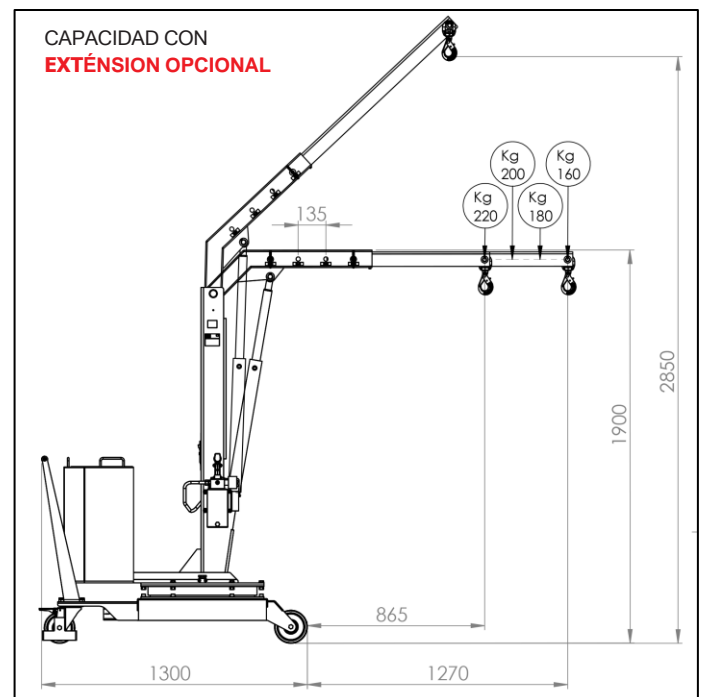
 **ALCANCE MÁX** 1270 mm










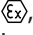
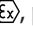
## COMPLETAMENTE MANUAL

La grúa contrapesada 01M5AISI representa la solución más rentable y flexible para levantar y manipular cargas de hasta 500 kg cuando se requiere una alta resistencia a la corrosión. La facilidad de limpieza del acero inoxidable lo convierte en la primera opción en hospitales, cocinas, instalaciones de procesamiento de alimentos y productos farmacéuticos. Gracias a sus dimensiones compactas, la grúa 01M5AISI ofrece una gran maniobrabilidad incluso a plena carga y se puede mover sin esfuerzo en espacios estrechos. Todos los componentes se fabrican en Italia para garantizar la máxima calidad de construcción y la ausencia de defectos.

STAINLESS STEEL



## Productos del grupo VINCA

- Puentes grúa y grúa pórtico
- Plumas giratorias
- Polipastos y cabestrantes
- Mesas y plataformas elevadoras de tijeras
- Plataformas para cargas-montacargas (PLT) 
- Rampas y muelles ajustables- automáticas 
- Rampas móviles (RMC)
- Abrigos para muelles
- Inmovilizadores de vehiculos WHEEL-LOK
- Equipos de seguridad en muelles
- Elevadores móviles
- Sistemas de ventosa VACU- LIFT
- Manipuladores de vacío TROMPEX 
- Manipuladores ingravidos 
- Inversor de palets INVERTER 
- Niveladores NIVELMATIC 
- Inclinatorios INCLINATOR
- Volteadores 
- SKIPS para trasvases
- Tanquetas para mover grandes cargas
- Elevadores para trabajos en altura
- Ventiladores industriales HVLS
- Puertas flexibles , puertas rápidas , puertas frigoríficas
- Puertas seccionales
- Puertas cortafuegos
- Cancelas y cierres
- Barreras de seguridad DOK- GUARDIAN
- Material para la electrificación en equipos móviles
- Accesorios bajo gancho
- Mandos por radio
- Servicio Post- venta
- Carro TRANSFER

Opcional: acabado del equipo en ATEX



# VINCA

EQUIPOS INDUSTRIALES

C/ Técnica, 39  
Pol. Ind. Torre Bovera  
08740 Sant Andreu de la Barca  
BARCELONA  
[www.vinca.es](http://www.vinca.es)

**BARCELONA**  
T. (+34) 93 635 61 20  
F. 93 635 61 30  
[info@vinca.es](mailto:info@vinca.es)

**MADRID**  
T. (+34) 616 916 982  
[madrid@vinca.es](mailto:madrid@vinca.es)

**VALENCIA**  
T. (+34) 647 817 537  
[valencia@vinca.es](mailto:valencia@vinca.es)

**NORTE**  
T. (+34) 651 182 243  
[zonanorte@vinca.es](mailto:zonanorte@vinca.es)

**GALICIA**  
T. (+34) 648 923 832  
[galicia@vinca.es](mailto:galicia@vinca.es)

**ANDALUCÍA**  
T. (+34) 649 743 391  
[andalucia@vinca.es](mailto:andalucia@vinca.es)

**EXTREMADURA**  
T. (+34) 649 743 391  
[extremadura@vinca.es](mailto:extremadura@vinca.es)

