



Plumas / Plumas Móviles

17.3

Pluma Móvil Eléctrica

Gran Capacidad

ATLAS



Contenido

Plumas móviles

1TE2.....	4
1TE3.....	7

Seleccione el equipo adecuado para su necesidad:

Datos técnicos		1TE2 L/R	1TE3 L/R
Ref		173VATLAS1TE2 L/R	173VATLAS1TE3 L/R
Peso	kg	1600	
Capacidad máx.	kg	1000	
Motor de elevación	W	2200	
Motor de tracción	W	1200	
Capacidad del tanque	L	4	
Tipo Baterías		Herméticas de gel	
Baterías	V	2 x 12	
	A	2 x 120	
Cargador	V	24	
	A	12	
Traslación		Eléctrica	
Tipo elevación y descenso		Eléctrico	
Elevación de carga			
Descenso de carga			
Extensión			
Nº Extensiones		2	3

MODELO	Capacidad y dimensiones				
	Posición	Extensión Estándar		Extensión Opcional	
		Longitud	Capacidad	Longitud	Capacidad
		mm	kg	mm	kg
ATLAS 1TE2 L/R	min	250	990		200
	max	2250	370		
ATLAS 1TE3 L/R	min	250	990		
	max	3000	250		

Al final podrá ver la tabla general que incluye este y otros modelos.

1TE2

173VATLAS1TE2L
(con palancas de control)

173VATLAS1TE2R
(con mando a distancia)

Capacidad 1000 kg

Doble Extensión Eléctrica

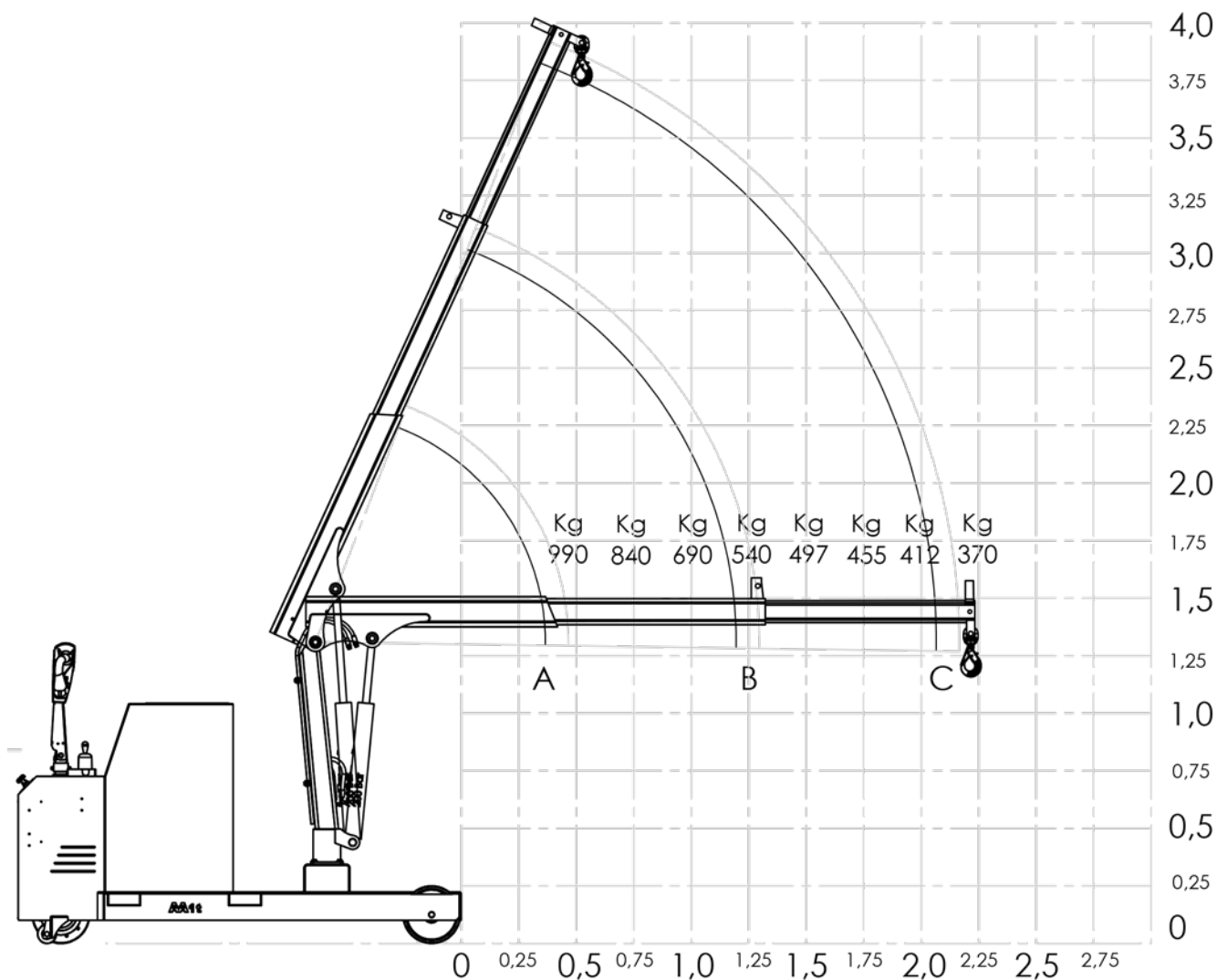
- La grúa móvil ATLAS es una grúa Pick Carry totalmente eléctrica con una capacidad máxima de 1000 kg y doble extensión eléctrica lo que permite que el brazo se extienda hasta 2250 mm.
- Una de las características clave de esta grúa pick and carry es que no hay estabilizadores laterales, por lo que esta grúa ofrece la máxima movilidad con carga suspendida.
- El modelo ATLAS es la grúa motorizada con las dimensiones más pequeñas de su categoría (anchura de 800 mm) y gracias a la extrema maniobrabilidad puede llegar a cualquier lugar donde se deba recoger la carga incluyendo pasajes estrechos y túneles.
- Tiene una capacidad de dirección excepcional que le permite doblarse en espacios reducidos o girar sobre su eje en espacios limitados.
- El modelo ATLAS funciona con baterías herméticas AGM que se pueden recargar incluso en áreas con ventilación limitada.
- Se trata de una grúa totalmente eléctrica que se puede utilizar en todos los sectores siendo silenciosa, ecológica y con cero emisiones.
- Cumple con todos los requisitos de seguridad exigidos por la legislación vigente (botones de emergencia, bocina y timbre intermitente, luz intermitente, válvula de presión máxima, válvula de bloqueo).
- Está equipada de serie con un dispositivo para la limitación dinámica de la carga que evita que la grúa se cargue más allá de su capacidad máxima en cada punto de la extensión.
- El dispositivo no permite que el brazo se eleve o se extienda hasta que el operador devuelva la carga dentro de los límites permitidos
- La grúa contrapesada ATLAS puede equiparse con cualquier tipo de soluciones bajo gancho, como ventosas elevadoras, básculas, pinzas y tenazas imanes permanentes y soluciones personalizadas.



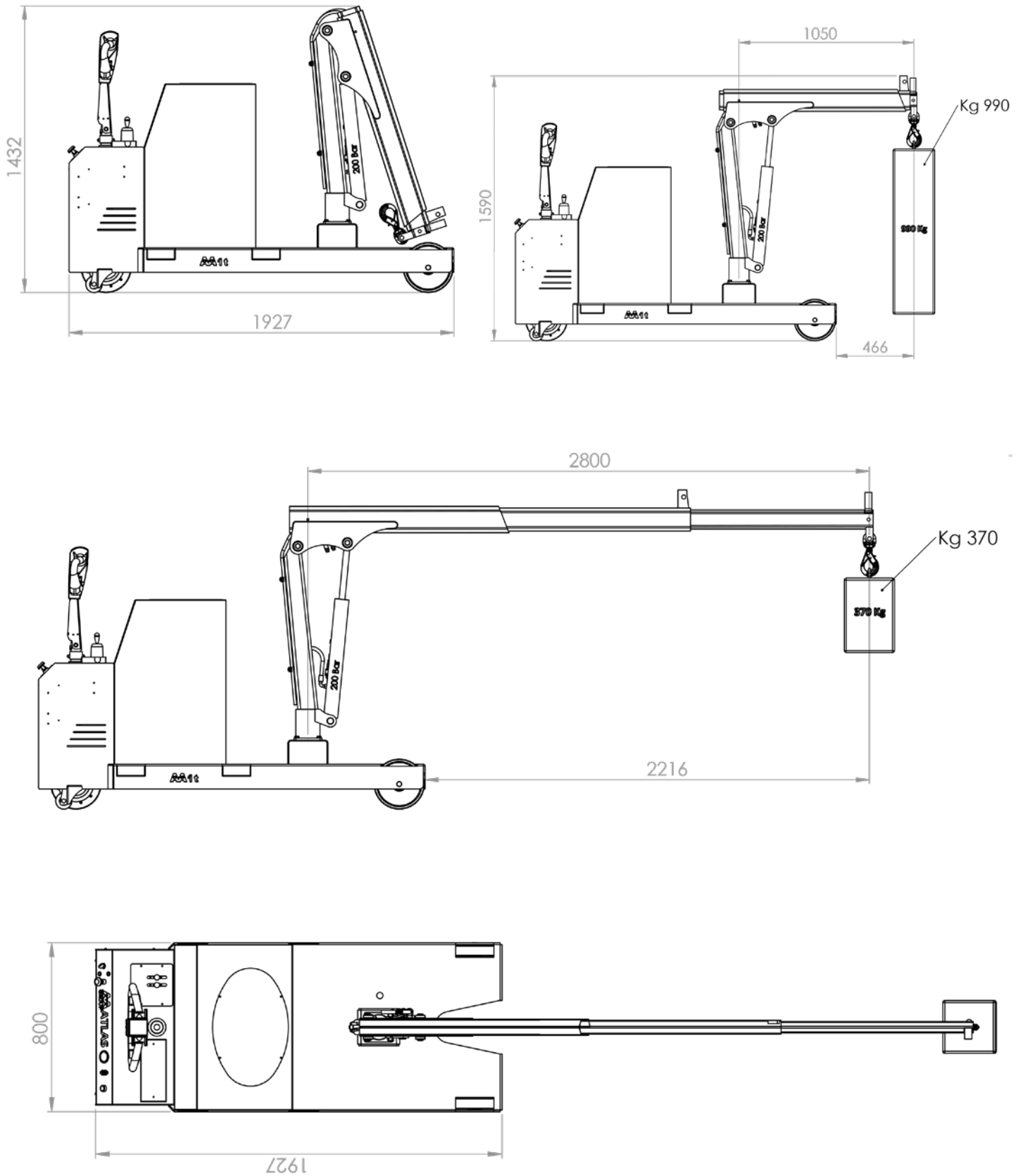
Datos técnicos		1TE2 L/R	
Peso	kg	1600	
Capacidad máx.	kg	1000	
Motor de elevación	W	2200	
Motor de tracción	W	1200	
Capacidad del tanque	L	4	

Tracción y controlador			
2 baterías herméticas de gel		1 cargador	
V	A	V	A
2 x 12	2 x 120	24	12

Tabla de carga



Dibujos técnicos, dimensiones y capacidades:



1TE3

173VATLAS1TE3L
(con palancas de control)

173VATLAS1TE3R
(con mando a distancia)

Capacidad 1000 kg Triple Extensión Eléctrica

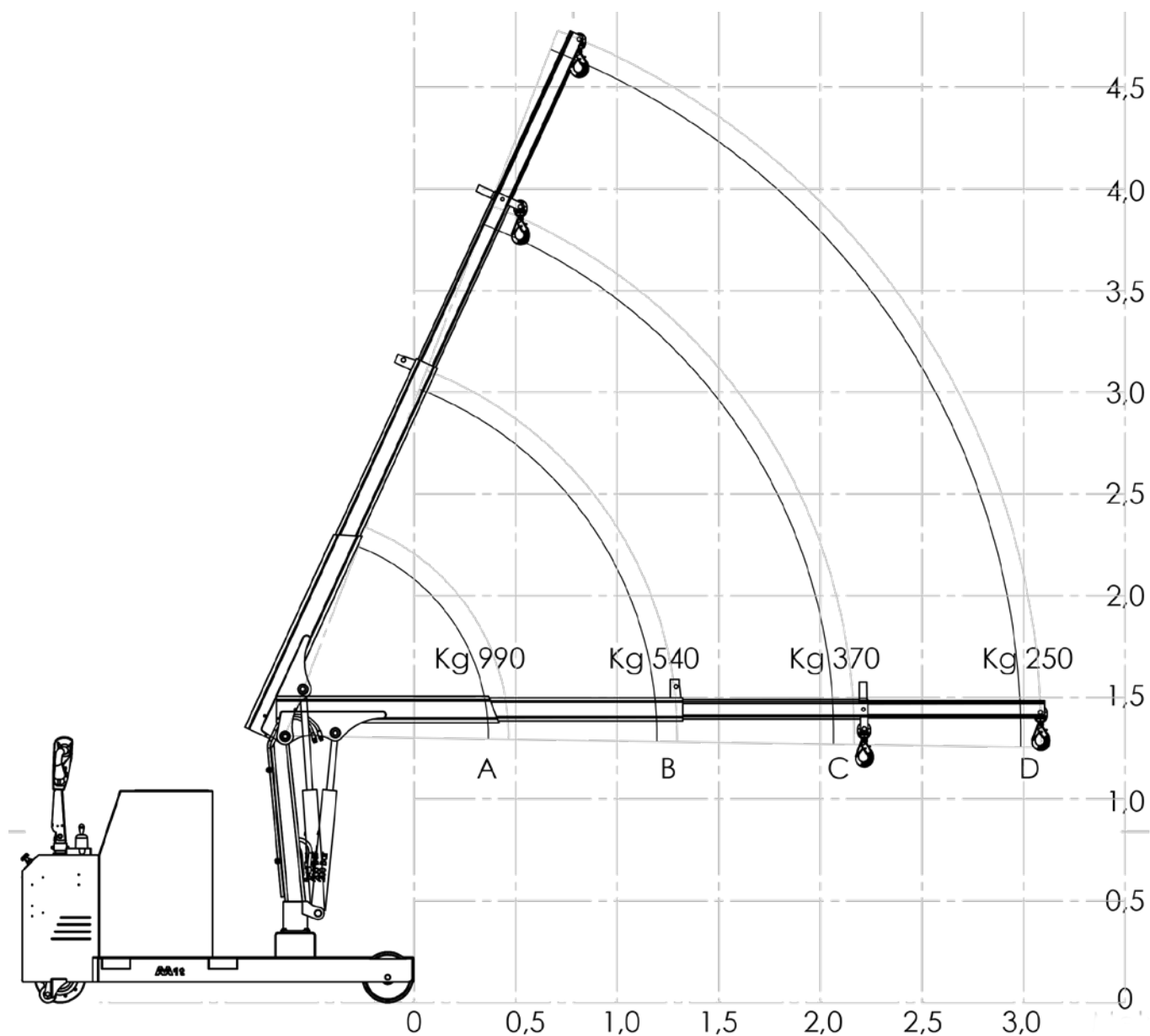
- La grúa móvil ATLAS 1 TE 3 es una grúa Pick Carry totalmente eléctrica con una capacidad máxima de 1000 kg y triple extensión eléctrica lo que permite que el brazo se extienda hasta 3 metros.
- Una de las características clave de esta grúa pick and carry es que no hay estabilizadores laterales, por lo que esta grúa ofrece la máxima movilidad con carga suspendida.
- El modelo ATLAS es la grúa motorizada con las dimensiones más pequeñas de su categoría (anchura de 800 mm) y gracias a la extrema maniobrabilidad puede llegar a cualquier lugar donde se deba recoger la carga incluyendo pasajes estrechos y túneles.
- Tiene una capacidad de dirección excepcional que le permite doblarse en espacios reducidos o girar sobre su eje en espacios limitados.
- El modelo ATLAS funciona con baterías herméticas AGM que se pueden recargar incluso en áreas con ventilación limitada.
- Se trata de una grúa totalmente eléctrica que se puede utilizar en todos los sectores siendo silenciosa, ecológica y con cero emisiones.
- Cumple con todos los requisitos de seguridad exigidos por la legislación vigente (botones de emergencia, bocina y timbre intermitente, luz intermitente, válvula de presión máxima, válvula de bloqueo).
- Está equipada de serie con un dispositivo para la limitación dinámica de la carga que evita que la grúa se cargue más allá de su capacidad máxima en cada punto de la extensión.
- El dispositivo no permite que el brazo se eleve o se extienda hasta que el operador devuelva la carga dentro de los límites permitidos.
- La grúa contrapesada ATLAS puede equiparse con cualquier tipo de soluciones bajo gancho, como ventosas elevadoras, básculas pinzas y tenazas imanes permanentes y soluciones personalizadas.



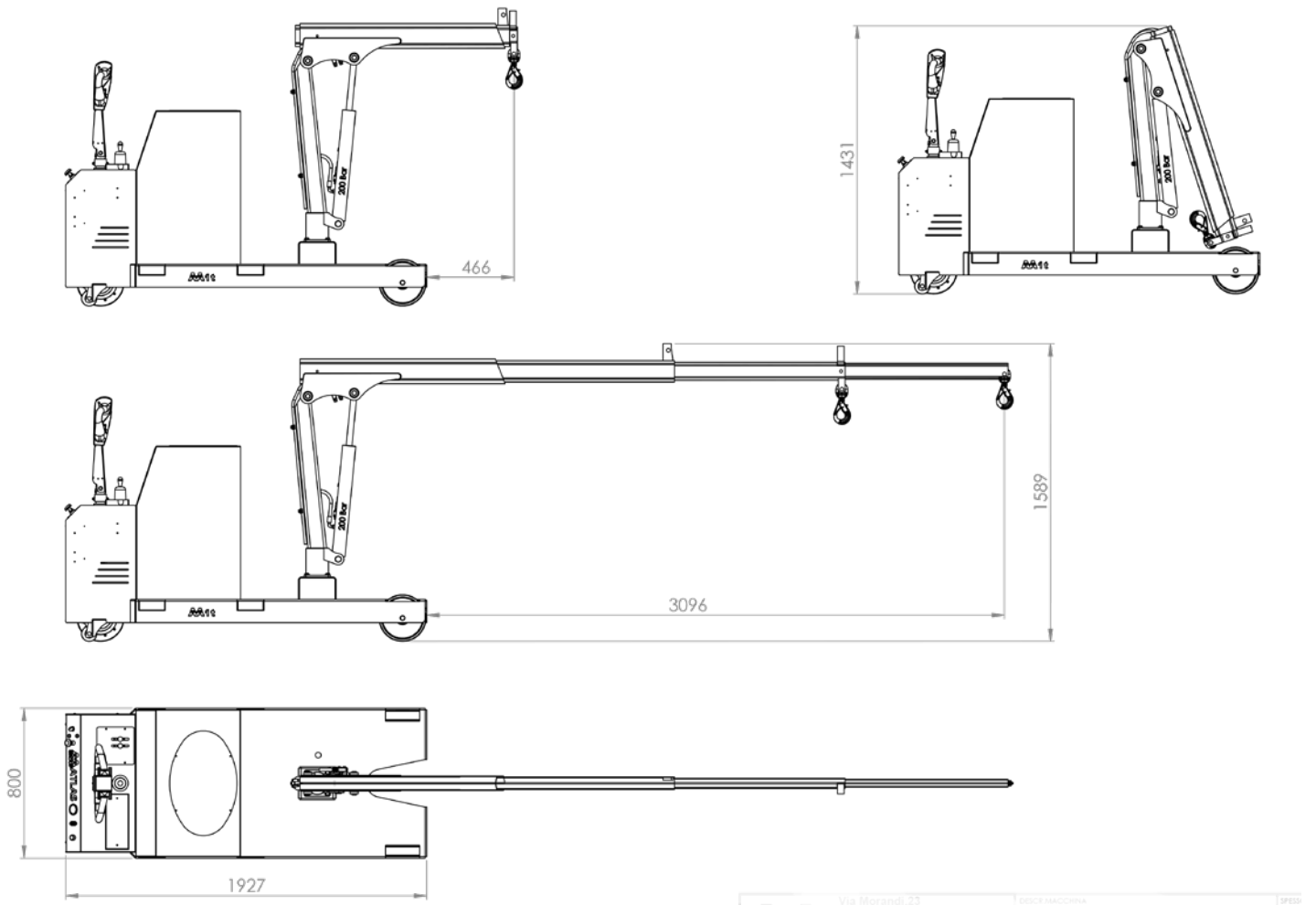
Datos técnicos		1TE3 L/R	
Peso	kg	1600	
Capacidad máx.	kg	1000	
Motor de elevación	W	2200	
Motor de tracción	W	1200	
Capacidad del tanque	L	4	

Tracción y controlador			
2 baterías herméticas de gel		1 cargador	
V	A	V	A
2 x 12	2 x 120	24	12

Tabla de carga



Dibujos técnicos, dimensiones y capacidades:



Timón

- **Máxima ergonomía:** el operador puede agarrar firmemente las asas del timón con ambas manos
- **Conducción segura:** Existe un micro que inhibe el funcionamiento del timón en posición no autorizada
- **Botón de velocidad lenta / rápida:** permite la conducción a 2 velocidades :
- **Velocidad reducida de 1,5 km/h para pasajes estrechos y para mover la carga con seguridad**
- **Velocidad estándar de 3,0 km/h para conducir largas distancias**
- **Bocina:** completa con condensador axial de poliéster antirruído
- **Botón anti-aplastamiento :** Dispositivo anti-aplastamiento para garantizar la seguridad del operador en cada operación de maniobra
- **Dos palancas:** para avanzar y retroceder.



Controles, luces de advertencia y accesorios de serie

- Interruptor de llave 2 posiciones.
- Bóton de parada de emergencia que bloquea todas las funciones.
- Luz verde que indica cuando la posición de la carga está dentro de los límites permitidos y los comandos de elevación / descenso / extensión / retraimiento están activos.
- Luz roja que señala la superación de la capacidad máxima permitida y bloquea la elevación y extensión del brazo.
- Indicador que indica el nivel de carga de las baterías.
- Toma Schuko para carga de 220V.
- Indicador para el control de la fase de carga.
- Luz intermitente LED multivoltaje.
- Zumbido de sonido intermitente de 24V cuando la grúa está en movimiento para aumentar la seguridad del operador
- Compartimento de almacenamiento.

Versión 1TE2L con palancas de control con velocidad ajustable y proporcional para el

Funcionamiento de la grúa. La proporcionalidad se gestiona a través del movimiento de las palancas.

1. Palanca que acciona la elevación /descenso del brazo
2. Palanca que acciona la extensión / retraimiento del brazo

Versión 1TE2R con mando a distancia con botones de velocidad ajustables y proporcionales con mango ergonómico. La proporcionalidad se gestiona pulsando un botón situado en el mango.

1. Botón que acciona la elevación /descenso del brazo
2. Botón que acciona la extensión / retraimiento del brazo



CARGADOR DE BATERÍA INTEGRADO

Modelo de pulso CB350-HF con voltaje de entrada monofásico de alta frecuencia de 220V y voltaje de salida de 24V. Indicador de microprocesador con relé para bloqueo de elevación. 3 LED que indican el estado de funcionamiento. Indicador remoto de RBC para mostrar la fase de carga.



LIMITADOR DE CARGA MÁXIMA

Sistema electrónico para limitar la carga máxima permitida en cada posición de la extensión que opera un mecanismo integrado que bloquea la extensión y el ascenso del brazo (luz roja), asegurando la funcionalidad de la grúa en absoluta seguridad y que señala (luz verde) cuando la grúa vuelve a la posición permitida y los comandos están habilitados.



MOTOR

Motor de tracción con tecnología AC y recuperación de energía durante el frenado. Motoruota con imanes permanentes en corriente continua 24V 700W. Accionamiento de control electrónico 4QHF2D24V 140°.

Tecnología MOSFET de alta frecuencia, gestión de microprocesadores, liberación del control de conducción y marcha atrás bidireccional, direccional.




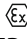







Tabla General

En este resumen puede verse las diferencias entre los diferentes modelos de la gama de plumas móviles y pueden ayudar a la selección del modelo adecuado para cada aplicación:

Modelo		Carga Máx.	Ancho	Estándar		Adicional		Tracción		Elevación			Descenso			Extensión		Giro	
				Alcance Máx.	Capacidad Máx.	Alcance Máx.	Capacidad Máx.			Manual	Eléctrica		Manual	Eléctrico					
		kg	mm					mm	kg		mm	kg		Manual	Eléctrica	Manual	Eléctrico	Manual	Eléctrico
		Vel. Fija	Vel. Progresiva	Vel. Progresiva	Vel. Progresiva	Vel. Fija	Vel. Progresiva	Vel. Progresiva	Vel. Fija	Vel. Progresiva	Vel. Progresiva	Manual	Eléctrica	Manual	Eléctrico				
BAS	173V01M2	200	800	770	130	1270	71	Manual	✓				✓			✓		Manual 360°	
	173V01B2									✓			✓						
	173V01B2P									✓				✓					
	173V01B2SE										✓			✓					
	173V01M5	500	990	770	320	1270	160		✓				✓			✓			
	173V01B5									✓				✓					
	173V01B5P									✓				✓					
	173V01B5SE										✓			✓					
GZ	173VGZ1000	1000	800	1250	500	2000	275	Manual	✓				✓			✓		NO	
	173VGZ1000B								✓				✓						
	173VGZ100BP								✓				✓						
	173VGZ1000BSE									✓			✓						
ORBIT	173VOR200EL	200	800	2000	80			Eléctrica										Eléctrico 210°	
	173VOR200ER									✓				✓			2		
	173VOR500EL	500	990	200															
	173VOR500ER									✓				✓			2		
	173VOR0.5T								1000	885	320	1331	160						✓
ATLAS	173VAT1.0T	1000	800	1250	500	2000	200	Eléctrica								1	1	NO	
	173VAT1TE2L			2200	370												2		
	173VAT1TE2L										✓					✓			
	173VAT1TE3L			3000	250											✓			
	173VAT1TE3R										✓					✓			
OMNIA	173VOMT2L	2000	1116	3000	500			Eléctrica										NO	
	173VOMT2R									✓				✓					3

Productos del grupo VINCA

- Puentes grúa y grúas pórtico
- Plumas giratorias
- Polipastos y cabestrantes
- Mesas y plataformas elevadoras de tijeras
- Plataformas para cargas-montacargas (PLT) 
- Rampas y muelles ajustables - automáticas 
- Rampas móviles (RMC)
- Abrigos para muelles
- Inmovilizadores de vehículos
- Equipos de seguridad en muelles
- Elevadores móviles
- Sistemas de ventosas VACU-LIFT
- Manipuladores de vacío TROMPEX 
- Manipuladores ingravidos 
- Inversor de palets INVERTER 
- Niveladores NIVELMATIC 
- Inclinatorios INCLINATOR
- Volteadores 
- SKIPS para trasvases
- Tanquetas para mover grandes cargas
- Elevadores para trabajos en altura
- Ventiladores industriales HVLS
- Puertas flexibles , puertas rápidas , puertas frigoríficas
- Puertas seccionales
- Puertas cortafuegos
- Cancelas y cierres
- Barreras de seguridad DOK-GUARDIAN
- Material para la electrificación de equipos móviles
- Accesorios bajo gancho
- Mandos por radio
- Servicio Post-venta

 Opcional: acabado del equipo en ATEX



Official Partner

VINCA

EQUIPOS INDUSTRIALES

C/ Técnica, 39
 Pol. Ind. Torre Bovera
 08740 Sant Andreu de la Barca
 BARCELONA
www.vinca.es

BARCELONA

T. (+34) 93 635 61 20
 F. 93 635 61 30
info@vinca.es

MADRID

T. (+34) 616 91 69 82
madrid@vinca.es

VALENCIA

T. (+34) 647 817 537
valencia@vinca.es

GALICIA

T. (+34) 648 923 832
galicia@vinca.es

