

VINCA

EQUIPOS INDUSTRIALES



Plumas / Plumas Ligeras

17.1 Pluma Ligera Portátil SD



Contenido

Plumas Ligeras


Pluma Ligeras Portátil SD125-250-500	3
Acero Inoxidable 316 Pluma LigerasSD125-250-500/316	5

Pluma Ligera Portátil SD125-250-500

Características:

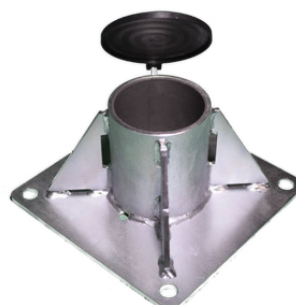
- Robusta y segura.
- Preparado para izar en sólo 5 segundos.
- Cubierta del cabestrante y el cable en un diseño moderno ergonómico.
- Fácil de transportar, sólo 25 kg.
- 360° de rotación sobre un sistema incorporado para el apoyo de giro.
- Libre de mantenimiento.
- Incluye 13 m de cable (Ø 5mm) con gancho.
- Manivela ajustable.
- Aplicación de la pintura de acuerdo con la norma DIN/ISO 12944, C1M.
- Cabestrante integrado de acuerdo con la norma EN 13157, DIN 15020 (94/9/EG) y ATEX 114 (94/9/EG)

Opciones:

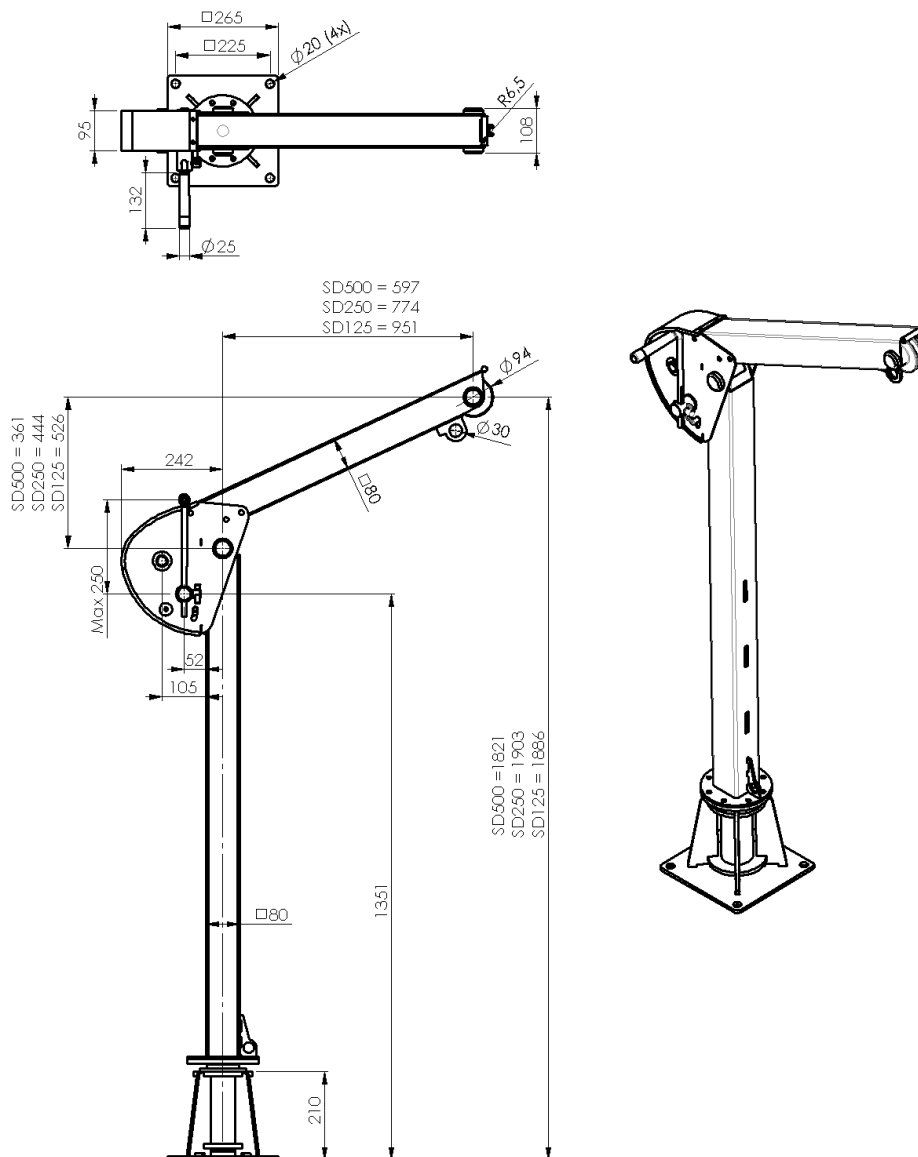
- acabado zincado (6 - 8 micron) (EV)
- certificado ATEX  (EX)
 - CE II 3G IIC T4 Ga Tamb <70 °C adecuada para zona 2 y 22
 - CE II 3G IIC T135°C Da Tamb <70 °C adecuada para zona 2 y 22
- otras medidas bajo demanda.

Accesorios:

- anclajes de suelo, pared y suelo de cemento
- bolsa de transporte y funda protectora



Especificaciones Técnicas SD125-250-500



Características Técnicas		SD125	SD250	SD500
1ª capa de cable	kg	125	250	500
Last cable layer (7)	kg	125	250	268
Fuerza de palanca en 1ª posición de cable	daN	10	10	10
Levantamiento de longitud por una rotación de la manivela, 1ª capa	mm	20	20	20
Max. última capa de almacenamiento de cable *	m	18	18	13
Diámetro de cable*	mm	4	4	5
Min. rotura del cable de carga	kN	4	7,5	15
Pescante giratorio de peso propio	kg	30	30	30
Toma de suelo de peso propio	kg	8,9	8,9	8,9
Toma de pared de peso propio	kg	9	9	9
Peso propio en alveolo de cemento	kg	3	3	3
Pernos de montaje 4x M * clase 8.8		18	18	13


* Todos los modelos se entregan de serie con cable de acero de 5 mm, longitud 13m.

Acero Inoxidable 316 Pluma Ligera SD125-250-500/316

Características:

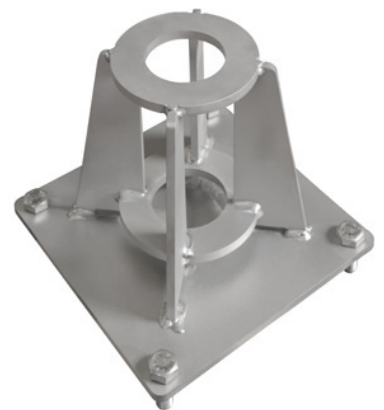
- robusto y seguro.
- preparado para usar en 5 segundos
- integrated winch and cable in an ergonomic modern design
- facil de transportar, sólo 25 kg
- 360° de rotación sobre un sistema incorporado para el apoyo de giro.
- Libre de mantenimiento.
- Incluye 8 m de cable (Ø 5mm) con gancho.
- Cuerpo de acero inoxidable 316
- Cabestrante integrado de acuerdo con la norma EN 13157, DIN 15020 (94/9/EG) y ATEX 114 (94/9/EG)

Opciones:

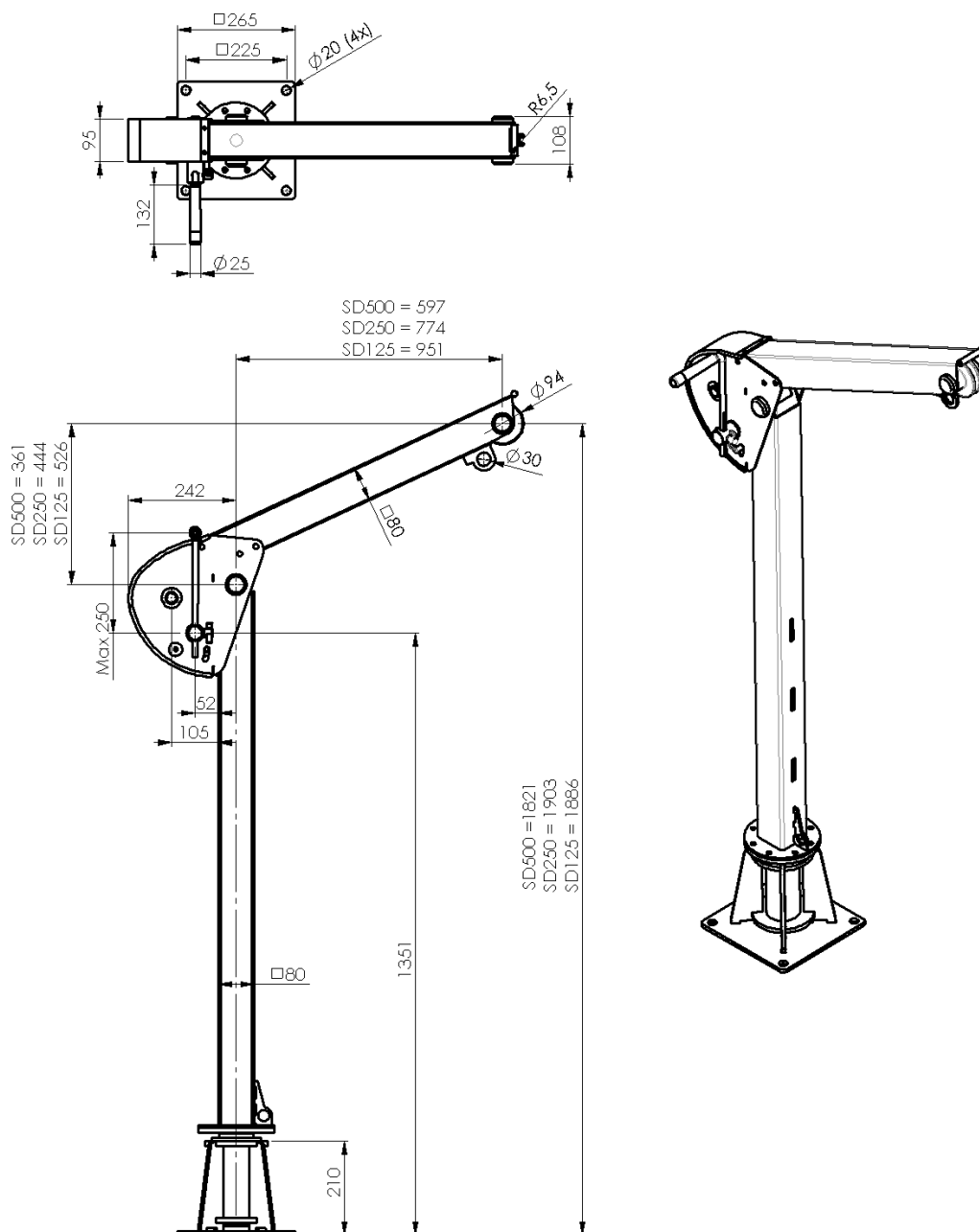
- ATEX certified  (EX)
 - CE II 3G IIC T4 Ga Tamb <70 °C suitable for zone 2 and 22
 - CE II 3G IIC T135°C Da Tamb <70 °C suitable for zone 2 and 22
- other dimensions on request

Accesorios:

- floor, wall and in-cement floor sockets
- carry bag and protection cover






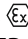
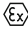




Technical specifications SD125-250-500



Características Técnicas		SD125	SD250	SD500
1ª capa de cable	kg	125	250	500
Last cable layer (7)	kg	125	250	268
Fuerza de palanca en 1ª posición de cable	daN	10	10	10
Levantamiento de longitud por una rotación de la manivela, 1ª capa	mm	20	20	20
Max. última capa de almacenamiento de cable *	m	18	18	13
Diámetro de cable*	mm	4	4	5
Min. rotura del cable de carga	kN	4	7,5	15
Pescante giratorio de peso propio	kg	25	25	25
Toma de suelo de peso propio	kg	7	7	7
Toma de pared de peso propio	kg	9	9	9
Peso propio en alveolo de cemento	kg	3	3	3
Pernos de montaje 4x M * clase 8.8		18	18	18

* Todos los modelos se entregan de serie con cable de acero de 5 mm, longitud 13m.

Productos del grupo VINCA

- Puentes grúa y grúas pórtico
- Plumas giratorias
- Polipastos y cabestrantes
- Mesas y plataformas elevadoras de tijeras
- Plataformas para cargas-montacargas (PLT) 
- Rampas y muelles ajustables - automáticas 
- Rampas móviles (RMC)
- Abrigos para muelles
- Inmovilizadores de vehículos
- Equipos de seguridad en muelles
- Elevadores móviles
- Sistemas de ventosas VACU-LIFT
- Manipuladores de vacío TROMPEX 
- Manipuladores ingravidos 
- Inversor de palets INVERTER 
- Niveladores NIVELMATIC 
- Inclinatorios INCLINATOR
- Volteadores 
- SKIPS para trasvases
- Tanquetas para mover grandes cargas
- Elevadores para trabajos en altura
- Ventiladores industriales HVLS
- Puertas flexibles , puertas rápidas , puertas frigoríficas
- Puertas seccionales
- Puertas cortafuegos
- Cancelas y cierres
- Barreras de seguridad DOK-GUARDIAN
- Material para la electrificación de equipos móviles
- Accesorios bajo gancho
- Mandos por radio
- Servicio Post-venta

 Opcional: acabado del equipo en ATEX



C/ Técnica, 39
 Pol. Ind. Torre Bovera
 08740 Sant Andreu de la Barca
 BARCELONA
www.vinca.es

BARCELONA

T. (+34) 93 635 61 20
 F. 93 635 61 30
info@vinca.es

MADRID

T. (+34) 616 91 69 82
madrid@vinca.es

VALENCIA

T. (+34) 647 817 537
valencia@vinca.es

GALICIA

T. (+34) 648 923 832
galicia@vinca.es

