



Plumas Giratorias

17.1 Pluma Aluminio Portátil



Contenido

Plumas aluminio portátiles

COMALU 300	3
COMALU 300T	4
COMALU 500	5
COMALU 500T	6
COMALU 600	7
COMALU 600T	7

COMPLEMENTOS

BASES DE ANCLAJE	8
EXTENSIONES DE COLUMNA	8

Instrucciones

300 /500	9
300T /500T	9

Bolsas de carga

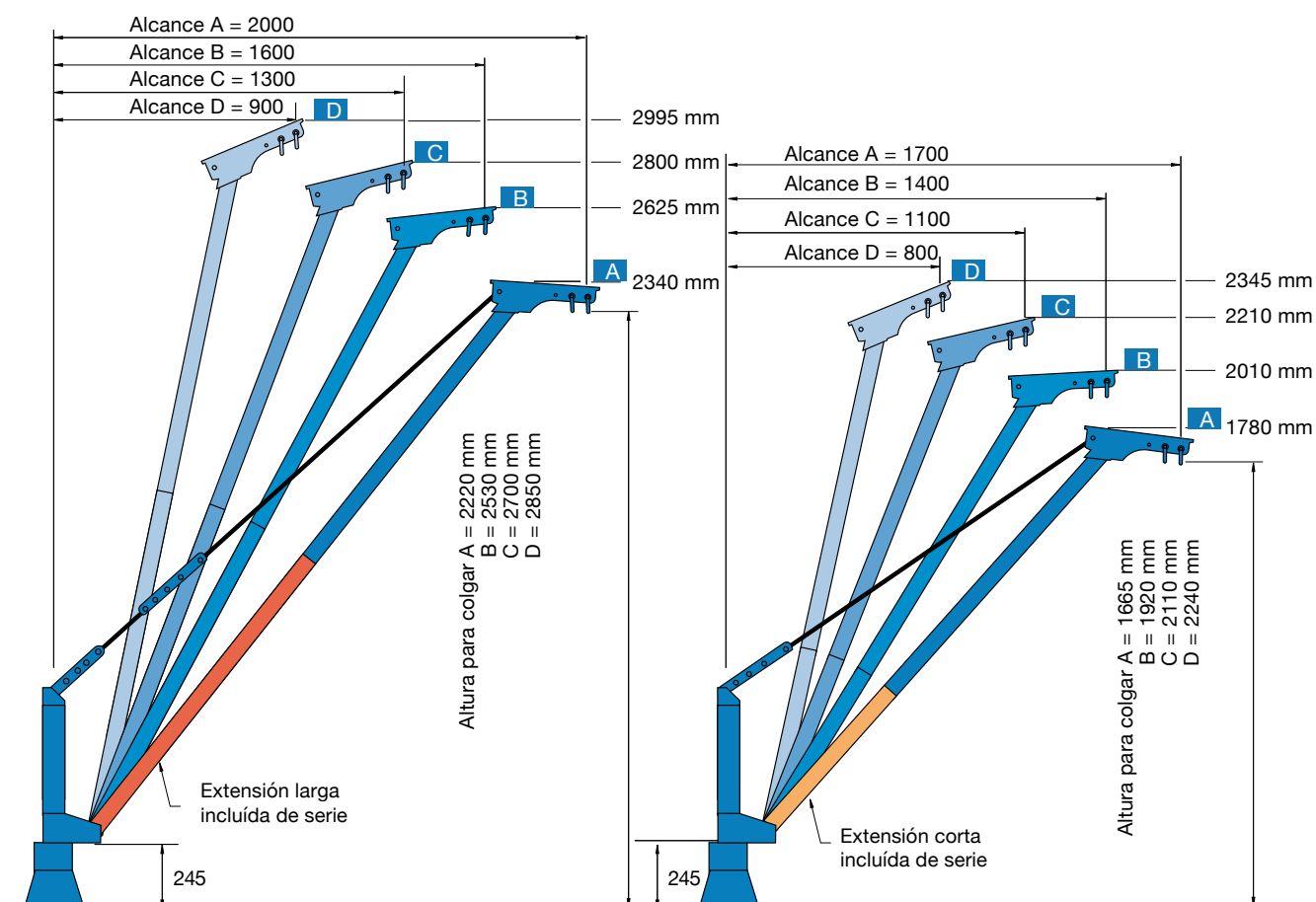
300 /500	10
300T /500T	10

Plumas aluminio portátiles

COMALU 300

Descripción

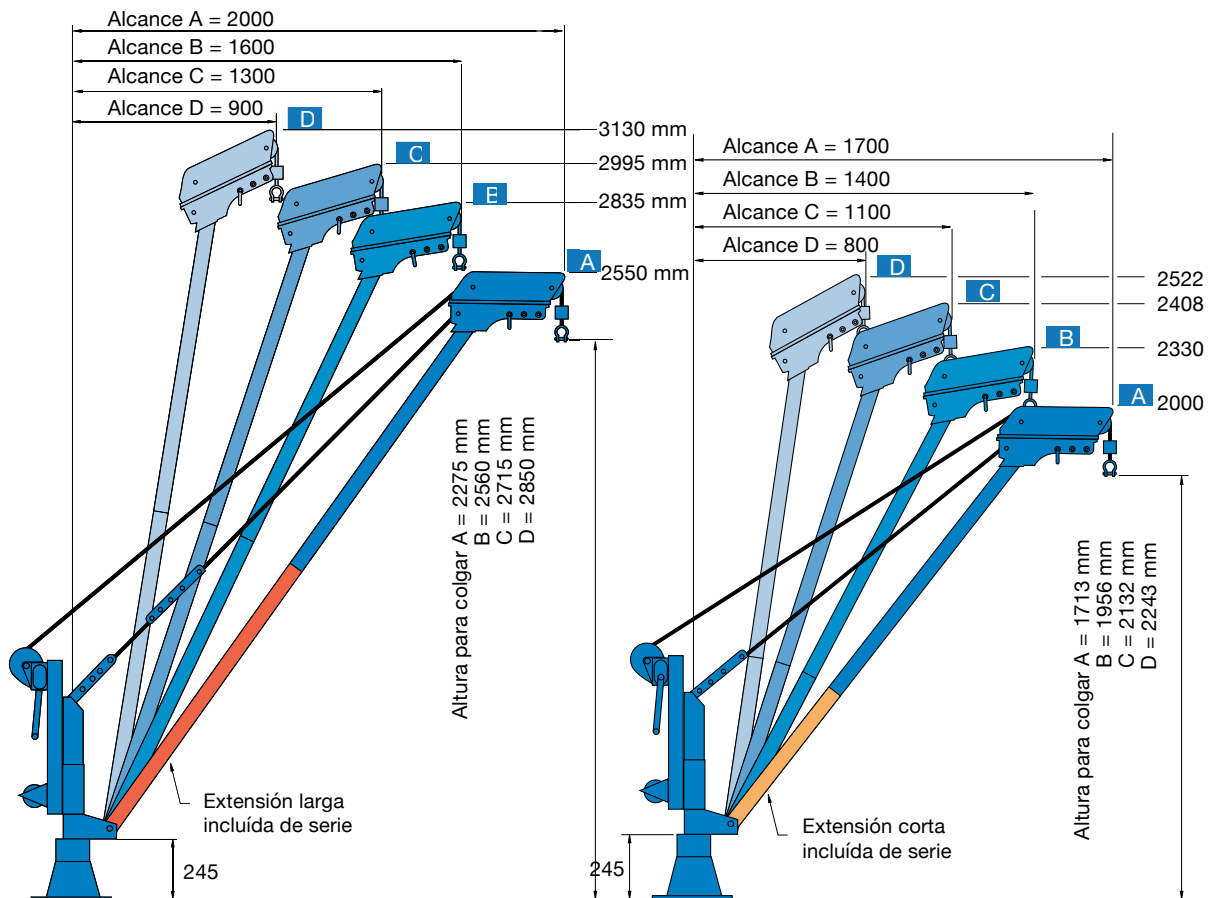
- SWL = 300 Kg.
- Brazo ajustable de 900 mm a 2.000 mm.
- 2 alturas disponibles (2 extensiones incluidas), en estándar.
- Pluma en 4 partes / instalación fácil y rápida.
- Peso = menos de 24 Kg.
- Bolsa incluida.
- Diferentes tipos de bases de anclaje.



COMALU 300T

Descripción

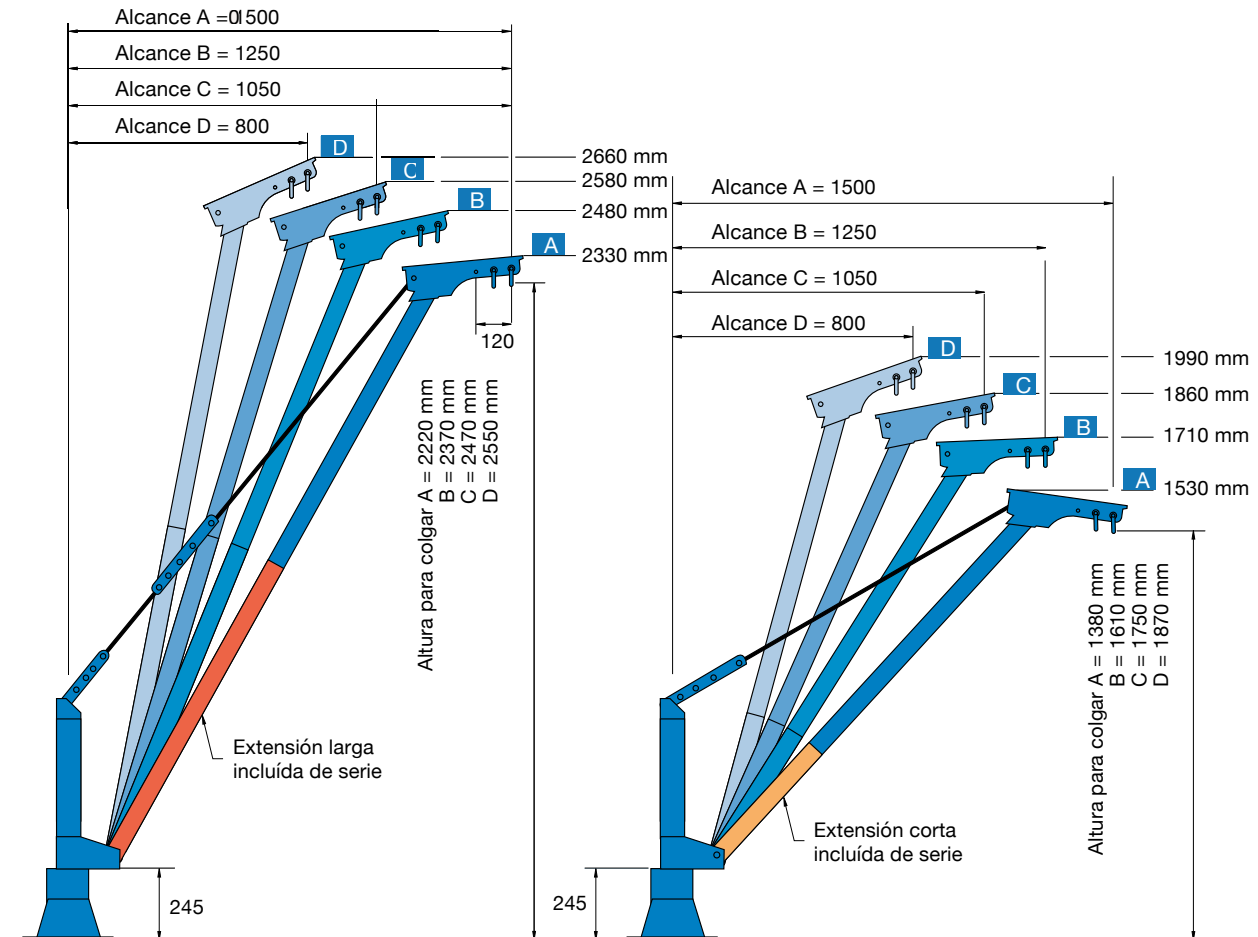
- SWL = 300 Kg.
- Brazo ajustable de 900 mm a 2.000 mm.
- 2 alturas disponibles (2 extensiones incluidas), en estándar.
- Pluma en 4 partes / instalación fácil y rápida.
- Peso = menos de 24 Kg.
- Bolsa incluida.
- Diferentes tipos de bases de anclaje.
- Torno de elevación manual con 12 m de cable en estándar.



COMALU 500

Descripción

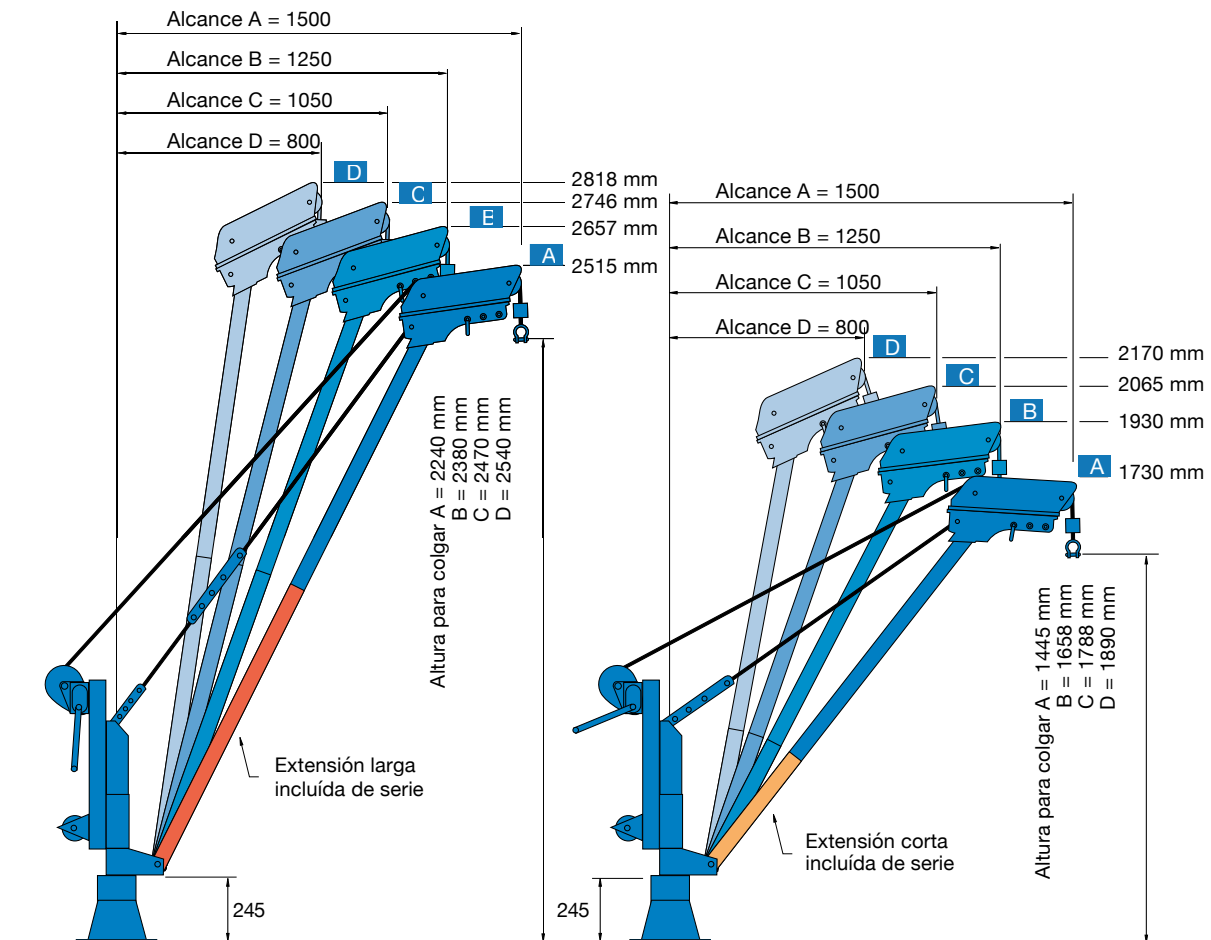
- SWL = 500 Kg.
- Brazo ajustable de 900 mm a 1.500 mm.
- 2 alturas disponibles (2 extensiones incluidas), en estándar.
- Pluma en 4 partes / instalación fácil y rápida.
- Peso = menos de 24 Kg.
- Bolsa incluida.
- Diferentes tipos de bases de anclaje.



COMALU 500T

Descripción

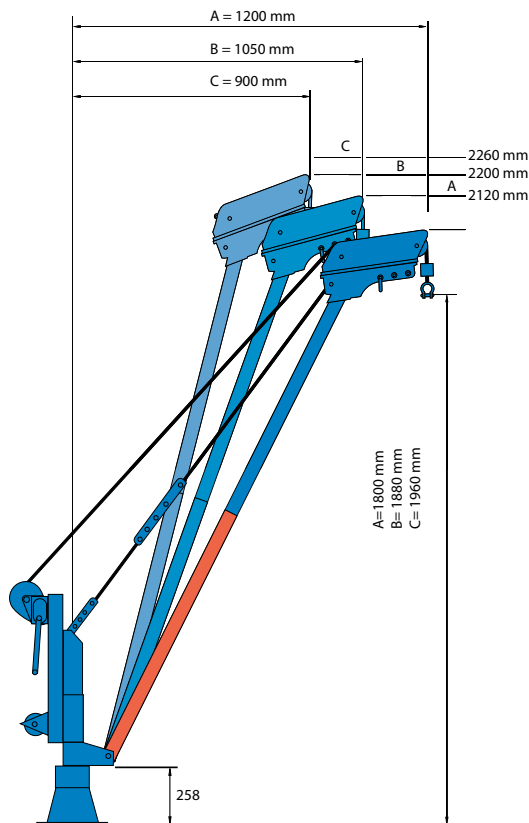
- SWL = 500 Kg.
- Brazo ajustable de 900 mm a 1.500 mm.
- 2 alturas disponibles (2 extensiones incluidas), en estándar.
- Pluma en 4 partes / instalación fácil y rápida.
- Peso = menos de 24 Kg.
- Bolsa incluida.
- Diferentes tipos de bases de anclaje.
- Torno de elevación manual con 12 m de cable en estándar.



COMALU 600

Descripción

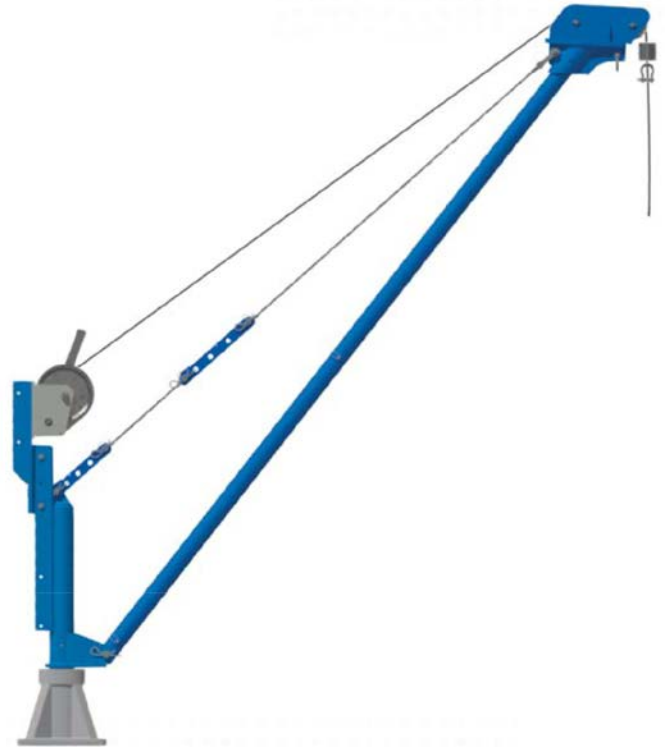
- SWL = 600 Kg.
- Brazo ajustable de 900 mm a 1.200 mm.
- 1 extensión incluida.
- Pluma en 4 partes / instalación fácil y rápida.
- Peso = menos de 24 Kg.
- Bolsa incluida.
- Diferentes tipos de bases de anclaje.



COMALU 600T

Descripción

- SWL = 600 Kg.
- Brazo ajustable de 900 mm a 1.200 mm.
- 1 extensión incluida en estándar.
- Pluma en 4 partes / instalación fácil y rápida.
- Peso = menos de 24 Kg.
- Bolsa incluida.
- Diferentes tipos de bases de anclaje.
- Torno de elevación manual con 12 m de cable en estándar.



COMPLEMENTOS

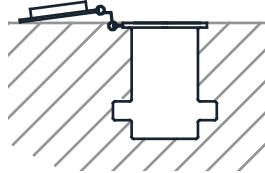
BASES DE ANCLAJE

Para cumplir con todas sus configuraciones de montaje, ofrecemos una gama de accesorios para facilitar la implementación de nuestra pluma de aluminio en sus lugares de trabajo.

El uso de distintas bases para la misma grúa giratoria mejora considerablemente los costes de inversión.

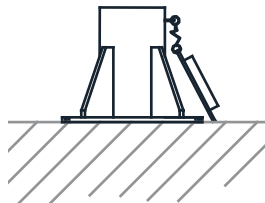
ENTERRADO

- Acero galvanizado
- Acero inoxidable



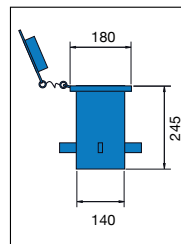
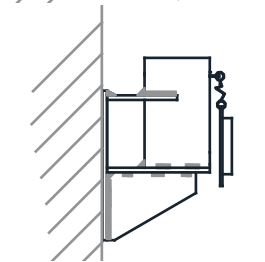
ANCLADA AL SUELO

- Aluminio
- Acero inoxidable

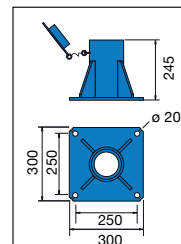


ANCLADO EN MURO

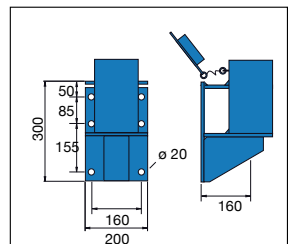
- Acero galvanizado



Enterrado



Anclado al suelo

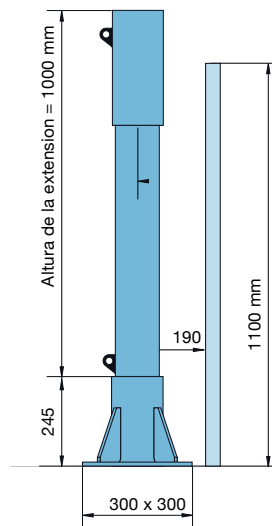


Anclado en muro

EXTENSIONES DE COLUMNA

La extensión de columna permite aumentar la altura de elevación. Es responsabilidad del usuario garantizar el anclaje adecuado y la calidad del soporte antes de cualquier uso de la grúa giratoria.

- Altura 600 mm
- Altura 800 mm
- Altura 1.000 mm
- Altura 1.250 mm



Instrucciones

300 /500



Montar en la base.



Ensamblaje de la extensión.



Ensamblaje del brazo.



Fijación al tirador del pasador.



Implementación del polipasto.

300T /500T



Montar en la base.



Ensamblaje del brazo.



Fijación al tirador del pasador.



Entrada del cable.



Hacer el levantamiento.

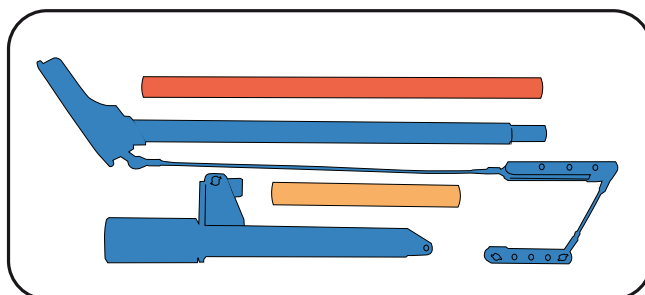
Bolsas de carga

300 /500

1 Pluma = 1 Bolsa de 24 kg

La bolsa de transporte (incluida) le brinda a su equipo la herramienta ideal para las intervenciones en el sitio de manera rápida y eficiente. Todas las partes se agrupan en una bolsa resistente.

Una sola persona puede transportar la grúa giratoria, montarla, colocarla en la base y hacer el montaje de manera segura.

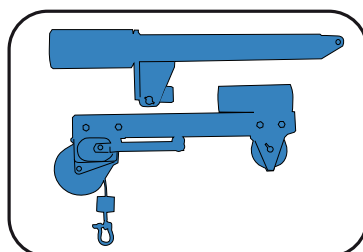
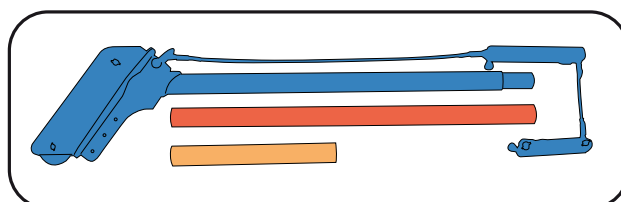


300T /500T

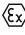
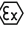
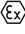
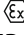
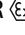

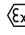
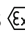

1 Pluma con cabestrante

Para minimizar los riesgos debido al transporte de cargas pesadas, los componentes se agrupan en dos bolsas robustas.

Una sola persona puede transportar la grúa giratoria, montarla en el zócalo y hacer el montaje de forma segura.



Productos del grupo VINCA

- Puentes grúa y grúas pórtico
- Plumas giratorias
- Polipastos y cabestrantes
- Mesas y plataformas elevadoras de tijeras
- Plataformas para cargas-montacargas (PLT) 
- Rampas y muelles ajustables - automáticas 
- Rampas móviles (RMC)
- Abrigos para muelles
- Inmovilizadores de vehículos
- Equipos de seguridad en muelles
- Elevadores móviles
- Sistemas de ventosas VACU-LIFT
- Manipuladores de vacío TROMPEX 
- Manipuladores ingravidos 
- Inversor de palets INVERTER 
- Niveladores NIVELMATIC 
- Inclinadores INCLINATOR
- Volteadores 
- SKIPS para trasvases
- Tanquetas para mover grandes cargas
- Elevadores para trabajos en altura
- Ventiladores industriales HVLS
- Puertas flexibles , puertas rápidas , puertas frigoríficas
- Puertas seccionales
- Puertas cortafuegos
- Cancelas y cierres
- Barreras de seguridad DOK-GUARDIAN
- Material para la electrificación de equipos móviles
- Accesorios bajo gancho
- Mandos por radio
- Servicio Post-venta

 Opcional: acabado del equipo en ATEX



REID
LIFTING

Official Partner

VINCA
EQUIPOS INDUSTRIALES

C/ Técnica, 39
Pol. Ind. Torre Bovera
08740 Sant Andreu de la Barca
BARCELONA
www.vinca.es

BARCELONA

T. (+34) 93 635 61 20
F. 93 635 61 30
info@vinca.es

MADRID

T. (+34) 616 91 69 82
madrid@vinca.es

VALENCIA

T. (+34) 647 817 537
valencia@vinca.es

GALICIA

T. (+34) 648 923 832
galicia@vinca.es

