

VINCA

EQUIPOS INDUSTRIALES



Polipastos

15.8

Polipasto eléctrico NOVA

Polipasto eléctrico de cable NOVA

Le ofrecemos las mejores ideas en el espacio más reducido:

Estamos realmente orgullosos de nuestro polipasto eléctrico de cable NOVA, pues nuestra querida competencia palidece de asombro al contemplar su innovador diseño, desgaste mínimo y desplazamiento del gancho insignificante, así como las dimensiones de acercamiento reducidas de sus sistemas. Todavía tiene que aparecer alguien que nos copie el NOVA, pero aún así... ¿se conformaría usted con una copia?

Los polipastos NOVA gozan de una excelente reputación entre los expertos de todo el mundo. Esto se debe a la filosofía aplicada al diseño de nuestros componentes y a la amplia gama de productos y aplicaciones.

Sin olvidar las numerosas innovaciones que SWF incorpora continuamente a la gama NOVA. Sirva de ejemplo la excelente proporción entre los diámetros del tambor de cable y la carga del mismo, o la potencia de los motores, o la oscilación mínima de la carga, así como las dimensiones de acercamiento reducidas.

No menos importante: la aplicación de nuevas tecnologías que evitan el desgaste rápido de materiales y componentes, alargando así la vida de servicio de los equipos e instalaciones. Compruebe usted mismo lo que es capaz de ofrecerle un polipasto NOVA. Sus múltiples aplicaciones terminarán de convencerle

Aprovechamiento óptimo del espacio

Formato compacto y dimensiones de acercamiento reducidas.

Funcionamiento preciso

Desplazamiento mínimo del gancho y oscilación insignificante de la carga, gracias al carro con variador de frecuencia de equipamiento estándar.

Costes de mantenimiento reducidos

Diseño industrial robusto, grupos de componentes estandarizados.

Tiempo de espera mínimo

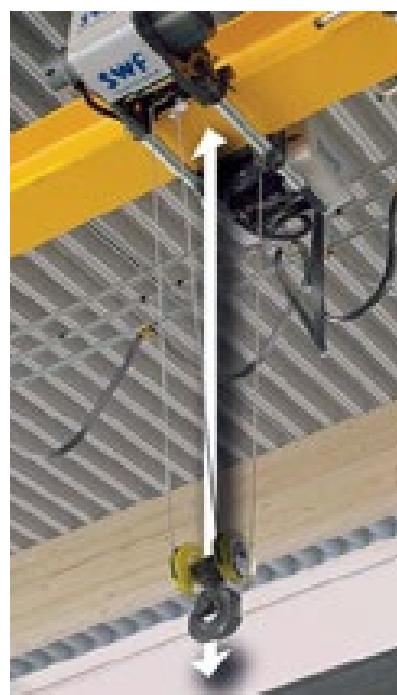
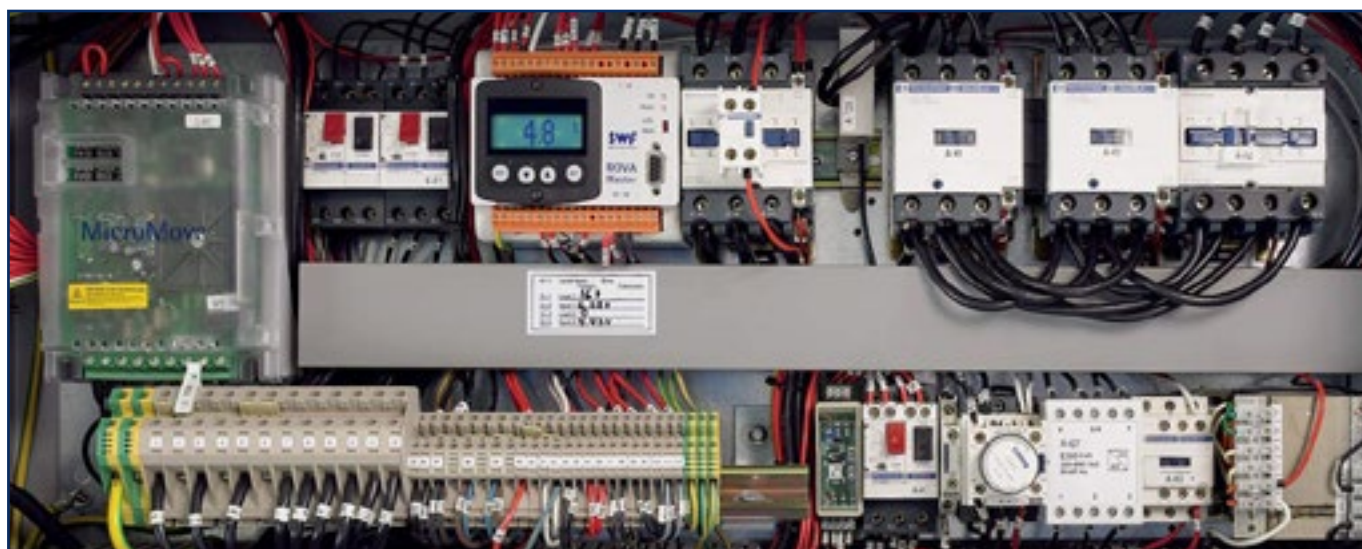
Fácil acceso a las piezas de desgaste, entrega rápida de piezas de repuesto.



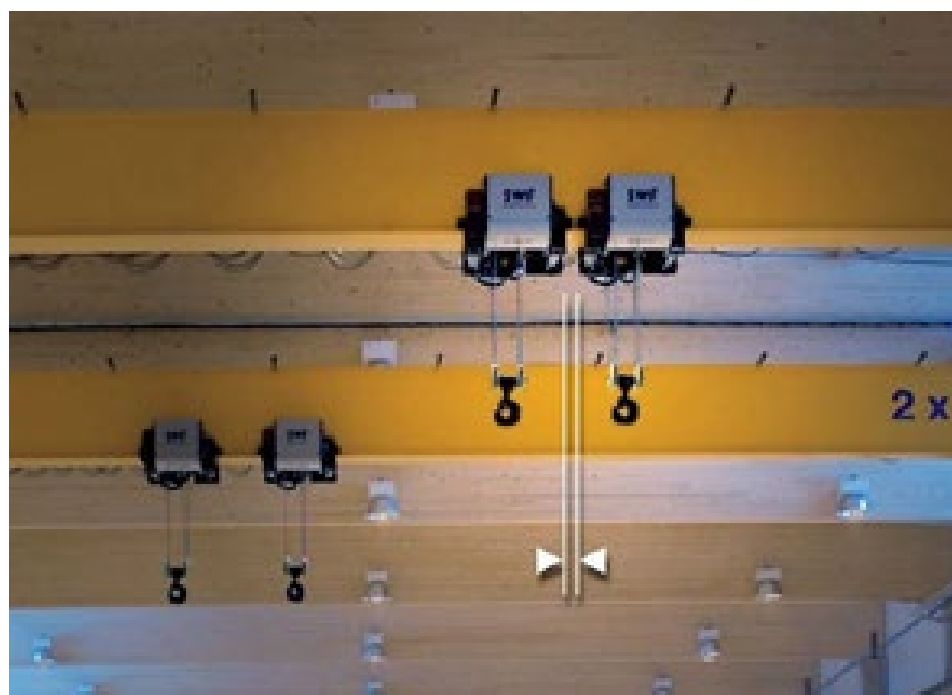
Tel: (+34) 93 635 61 20 - info@vinca.es - www.vinca.es

Ventaja: alto rendimiento
y excelente aprovechamiento del espacio.

Polipasto eléctrico cable NOVA



Desplazamiento horizontal mínimo del gancho.



Dimensiones de acercamiento mínimas.

Hemos aumentado el tamaño del tambor... y reducido todo lo demás.

Nuestros polipastos NOVA se caracterizan por el gran tamaño del tambor, lo que permite un manejo sumamente cuidadoso del cable. A esto hay que añadir otras características que garantizan un funcionamiento seguro y de alto rendimiento.



- Desplazamiento horizontal mínimo del gancho.
- Alturas perdidas mínimas.
- Dimensiones de acercamiento mínimas.
- Oscilación mínima de la carga.
- Desgaste mínimo.
- Costes reducidos de mantenimiento.
- Peso específico reducido.
- Períodos de entrega breves.
- Costes de adquisición mínimos.
- Fijo con gancho suspendido.
- 2 velocidades (6/1), opcional con variador de frecuencia.
- Final de carrera mecánico, opcional también eléctrico.
- Tipo de protección IP55, opcional IP66.
- Aislamiento de motores F.
- Tensión de mando de protección 48 V, opcional 115 V ó 230 V.
- Interruptor de control IP65, con seta de emergencia.
- Carro con variador de frecuencia, de 2 velocidades o variable.
- Temperatura ambiente desde -20 °C hasta +40 °C.
- Motores de elevación con protección térmica, opcional en motores de traslación.
- Final de carrera de 4 pasos, con funcionamiento lento y protección del mecanismo de elevación en fases invertidas.

- Velocidades de elevación rápidas.
- Motores de hasta 56 kW.
- Alturas de elevación de hasta más de 100 m.
- Numerosas opciones especiales, como por ejemplo: carros articulados, frenos de tambor, suma de cargas, almacenamiento de datos de carga y mucho más...

Pero con los NOVA usted también renuncia a algo: a la oscilación de la carga y al desplazamiento del gancho.

Los NOVA elevan la carga casi sin desplazamiento horizontal del gancho. NOVA evita la oscilación de la carga y garantiza una función y manejo seguros.

Por eso se reducen considerablemente los costes de funcionamiento de la grúa.

Los NOVA se adaptan a sus instalaciones.

La gama NOVA ofrece mínimas dimensiones de acercamiento y de alturas perdidas, en comparación con cualquier otro polipasto de cable del mercado.

Esto permite un mejor aprovechamiento del espacio disponible y una reducción importante en los costes de la obra.





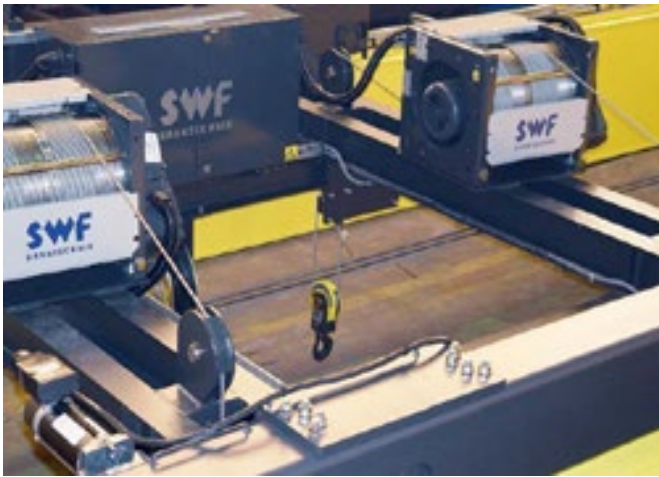
Nuestra gama de productos NOVA le ofrece la solución perfecta, especialmente si lo que busca es el máximo rendimiento, dimensiones de acercamiento reducidas y alturas perdidas mínimas.

¡Déjese sorprender por nuestras soluciones técnicas! Por ejemplo, al levantar la carga, casi sin desplazamiento del gancho; o al comprobar el cuidado con el que el carro desplaza la carga, prácticamente sin movimiento de oscilación, gracias a la incorporación de un variador de frecuencia. ¿Y si hablamos de su mantenimiento?

Terminará de convencerse al comprobar la sencillez del diseño de sus componentes y su fácil accesibilidad a la hora de repararlos o sustituirlos.

El diseño innovador de los NOVA permite la refrigeración óptima del motor, incluso durante el funcionamiento más exigente.

- Los motores de elevación y reductores son fácilmente accesibles.
- Los frenos se han diseñado para toda la vida útil del polipasto (SWP).
- El gran tamaño de las ruedas dentadas del reductor le garantiza la máxima fiabilidad.
- El final de carrera de 4 pasos, situado en la caja de engranajes, se encuentra accesible en todo momento. Una función especial protege al polipasto durante el movimiento de elevación, en caso de error de fases de alimentación eléctrica.
- Los NOVA están diseñados de forma modular, por lo que no necesitan piezas soldadas de ningún tipo.
- El formato compacto y características de los NOVA son incomparables.
- La gama NOVA es sinónimo de calidad y garantía de fabricación con los mejores y más selectos materiales.



Allí donde desee instalar un polipasto eléctrico de cable:

NOVA F

Polipasto fijo, hasta 80 t

- Instalación con patas.

NOVA M, H, W

Polipasto de carro birraíl, mediano/alto/bajo, hasta 80 t

- Altura perdida mínima.
- Diseño optimizado.
- Componentes de fácil accesibilidad.

NOVA N

Polipasto monorraíl, modelo estándar, hasta 40 t

- Ideal en situaciones de espacio lateral limitado.
- Ideal para alturas extremas y cargas pesadas.

NOVA L

Polipasto monorraíl, modelo compacto, hasta 12,5 t

- Altura perdida extremadamente reducida.



Especial de alto estándar

El término "especial" significaba a menudo: solución especial, esfuerzo y gasto excesivos, y el resultado inevitable de costes añadidos.

Casi todos nuestros componentes se han diseñado con la idea de ofrecer la mayor flexibilidad y eficacia posibles.

Esto nos permite facilitar soluciones económicas en la mayoría de los casos, reduciendo así el número de proyectos que requieren soluciones especiales.

Las ventajas de nuestros componentes no son sólo de carácter económico, sino que también suponen una disminución en el número de fallos, desgaste de piezas y gastos de reparación y mantenimiento.



Como empresa perteneciente al grupo líder en tecnología de sistemas de elevación, todos nuestros componentes se basan en la experiencia acumulada en el diseño y la construcción de más de 200.000 instalaciones de todo tipo, que funcionan en todo el mundo y operan en los ramos más variados.

Los costes mínimos de mantenimiento de nuestros sistemas durante toda su vida útil, así como su alto rendimiento y fiabilidad, hacen de ellos una inversión de las más rentables.

La estrecha cooperación estrecha con nuestros socios distribuidores hace posible el diseño de instalaciones que cumplen las expectativas de nuestros clientes al 100 %, e incluso llegan a superar.

Todo es posible

Hoy en día, el éxito de muchas empresas se basa en poseer cualidades muy especiales, éas que son únicas o que rara vez se encuentran. Por ello, sólo pocas veces se está en situación de cumplir con los requisitos exigidos, aun tratándose de soluciones estándar.



Tel: (+34) 93 635 61 20 - info@vinca.es - www.vinca.es



Sistema de monitoreo electrónico del polipasto

El dispositivo NovaMaster ofrece un excelente nivel de seguridad y garantiza una mayor duración de la vida útil del polipasto gracias a:

- **Funcionamiento seguro**

Control del polipasto desde el suelo a través de la pantalla de la botonera

Cálculo continuo del SWP (período de trabajo seguro) y protección permanente contra sobrecarga

- **Funcionamiento delicado**

Movimientos suaves de elevación y paro de la carga

- **Tiempos muertos breves**

Control rápido de toda la información relevante, que se muestra en la pantalla de la botonera

- **Costes de mantenimiento mínimos**

Los movimientos suaves de aceleración y frenado evitan el desgaste prematuro de frenos y motores

Ventaja: el funcionamiento de la grúa se optimiza de forma sencilla

NovaMaster: un salto cuántico al futuro de los sistemas de elevación.

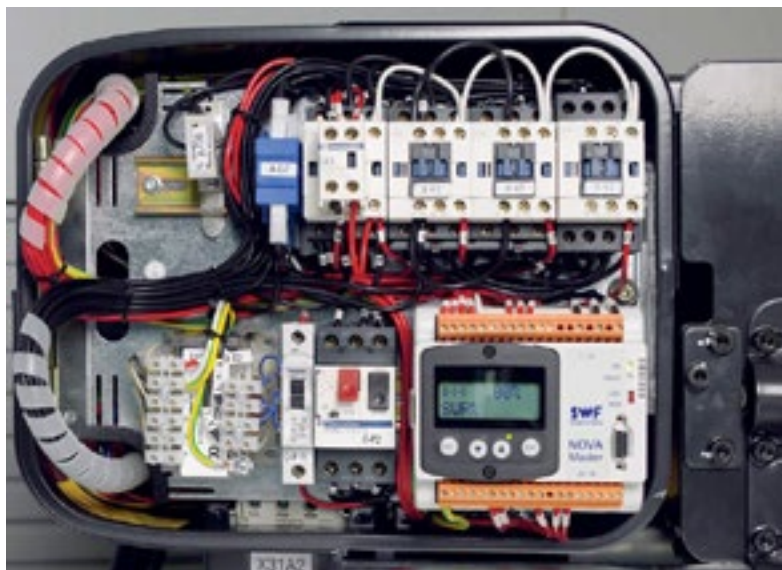
El dispositivo NovaMaster dicta la norma a seguir en el campo de los sistemas de elevación. La tecnología innovadora, aplicada al sistema de elevación monitorizado para polipastos eléctricos, garantiza la operatividad del polipasto, evitando a su vez el desgaste del mismo.

El NovaMaster analiza todos los datos relevantes de la grúa y permite un cálculo exacto y fiable del peso actual de la carga sobre el gancho. El sistema también supervisa continuamente el motor de elevación y lo protege contra sobrecargas.



El NovaMaster garantiza maniobras de elevación y parada suaves, protegiendo así los componentes mecánicos y el sistema de frenos. Durante los movimientos de frenado y aceleración, el sistema se sitúa en el nivel más bajo de velocidad para no sobrecargar el sistema de frenado. En todo momento se realiza una monitorización del período de trabajo seguro (SWP).

En la pantalla del NovaMaster se muestran todos los parámetros relevantes del mecanismo de elevación: "Período de trabajo seguro" (SWP), número total de arranques, total de horas trabajadas, media de carga calculada, "Período de trabajo seguro" del sistema de frenado y mensajes de error.



NovaMaster

La pantalla (opcional) se puede incorporar en la botonera con una función adicional de tara de pesos de una precisión del $\pm 5\%$.

La programación de la grúa, así como la lectura de toda la información, se realiza a través de la botonera.

Este dispositivo facilita el control de la grúa de forma sencilla y rápida.



- Muestra de todos los datos relevantes en la pantalla de la botonera.
- Relés de salidas extra para funciones eléctricas adicionales.
- Posibilidad de 3 limitadores de carga intermedia programables.
- Salida analógica, por ejemplo para conexión a pantalla de carga (0-10 V)
- Función de cable flojo con bypass, por ejemplo para ser utilizado en caso de implementos bajo gancho.
- Función CANbus para uso simultáneo de hasta 5 polipastos.
- Entradas multifuncionales, por ejemplo para puntos de sobrecarga o para contadores de puestas en marcha y tiempo operativo.
- Medición de carga/suma de carga (opcional), a través de célula o medición de potencia.

MicroMove TravelMaster

La programación del MicroMove se realiza a través de micro-interruptores

- Dispone de 16 posiciones diferentes para seleccionar la velocidad de traslación mínima o máxima
- El MicroMove ofrece dos tipos de métodos de control: variable (EP) y de 2 velocidades (MS2)
- Los variadores se montan fácilmente dentro del armario eléctrico de la grúa. Para la conexión del MicroMove se precisa tan sólo una clavija
- No se necesita siquiera desmontar la carcasa protectora para programar el MicroMove
- La alimentación requerida para el MicroMove es de 380-480 V para 50 ó 60 Hz
- Según el modelo, los módulos disponen de tres o cinco entradas digitales con control de voltaje de 48 V, 115 V ó 230 V para 50 ó 60 Hz
- El MicroMove está diseñado para trabajar a temperaturas ambiente de entre -10 °C a +50 °C



El MicroMove, control de variador de frecuencia para traslación de carros y grúas, permite un movimiento sin oscilaciones de la carga.

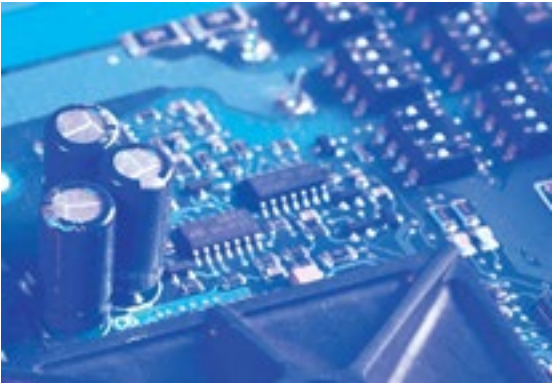
Los procesos de aceleración y de frenado son suaves y variables, evitando así el desgaste prematuro de muchos de los componentes, por ejemplo: frenos, engranajes y ruedas del carro.

El MicroMove forma parte del equipamiento estándar en:

- la gama NOVA de polipastos eléctricos de cable
- los carros de polipastos eléctricos de cadena
- las grúas con desplazamiento de traslación de hasta un máximo de 2,2 kW.

Para grúas de traslación con una potencia superior a 2,2 kW se incorpora el variador de frecuencia TravelMaster. Por supuesto dispone este variador de las mismas ventajas que su "hermano pequeño"

MicroMove, además ofrece una unidad de control analógica (0-10V), una función de Autotuning para la relación motor / variador de frecuencia así como una memoria de errores basado en código.



Variador de frecuencia MicroMove para movimiento de traslación de polipastos y grúas.

Asistencia técnica

El mantenimiento es un buen negocio... por eso ni lo tocamos

Puede parecer de locos, pero para nosotros tiene mucho sentido. El servicio de mantenimiento es lucrativo.

No es de sorprender, ya que al fin y al cabo los costes que originan fallos y reparaciones son mucho mayores que aquellos derivados de realizar un mantenimiento periódico.

Cuando la producción se para, a nadie le importa lo que cueste volver a ponerla en marcha.

Por eso estamos convencidos de que sólo un distribuidor de su total confianza debe realizar las tareas de mantenimiento de su instalación.

Ya que sólo él sabe exactamente de qué se trata, qué se debe hacer y qué no. Y sólo él puede decidir junto con usted, si es conveniente llevar a cabo un mantenimiento situativo o preventivo.

Por último, estaremos ahí para usted cuando necesite piezas de repuesto. Incluso aquí podemos ofrecerle unos precios mucho más bajos que nuestra querida competencia.

Quizá sea porque nuestros productos y sistemas están diseñados para durar una eternidad.

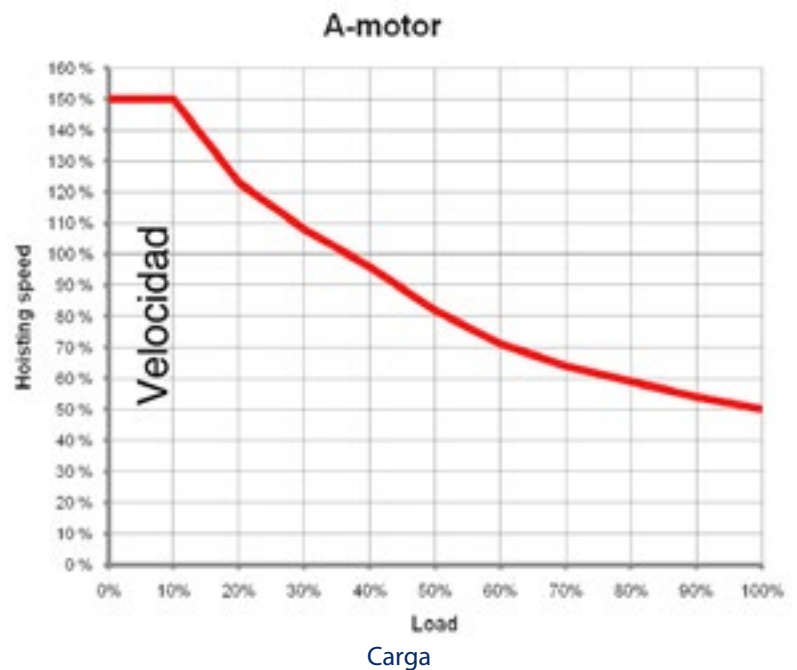


Tel: (+34) 93 635 61 20 - info@vinca.es - www.vinca.es

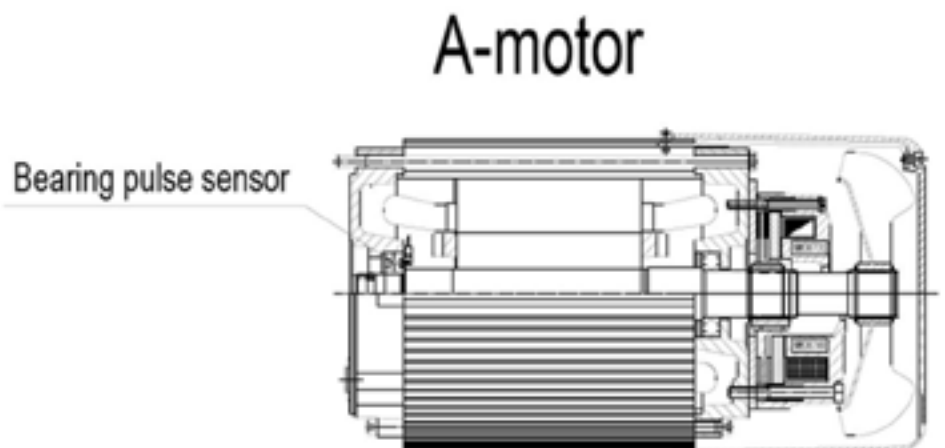
Tipo A - ESR

Variadores en elevación

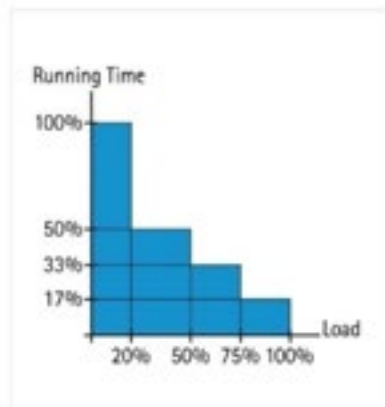
- Velocidad optimizada según carga:
 - Velocidades altas sin carga
 - Velocidad media a media carga
 - Velocidad segura a plena carga
- Potencia del motor es 50% de la potencia nominal sin variador!
- Cuatro potencias:
 - A3 – 2.3 kW (NB + NC)
 - A5 – 4.5 kW (ND)
 - A7 – 9.0 kW (NE)
 - 2xA7 – 2x 9.0 kW (NF)
- Ubicación:
 - Hasta modelos ND en cuadro polipasto
 - Para modelos NE, NF en cuadro de grúa



- Bucle abierto
 - Bearing sensor (encoder de pulsos)
- Protección IP66
- Aislamiento Clase H
- Rango Velocidades:
 - 25:1 sin carga
 - 10:1 plena carga

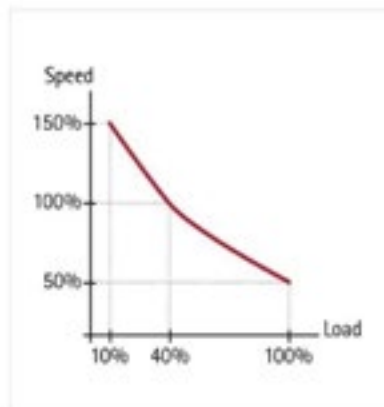


Espectro de carga y velocidad



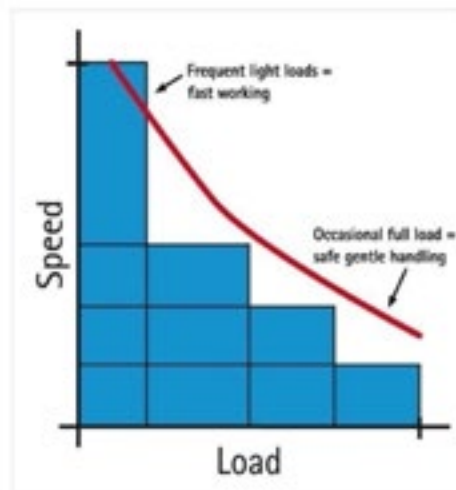
Average capacity utilization of an industrial crane

Capacidad de carga media utilizada en entorno industrial



A motor characteristics

Motor tipo A



Velocidad vs. Carga

Ahorro de energía








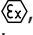
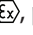
- Los motores 'A' ahorran costes.
- El sistema de velocidad sensible al peso de la carga es más suave y seguro.
- Se reducen picos de amperaje con los variadores
- Definitivamente una inversión que mejora costes a corto plazo.



Ejemplo Polipasto 10 ton		Motor Tipo "A"	Motor 2 velocidades
Elevación	m/min	0.25 ... 2.5 (7.5)	1 / 6
Potencia	kW	4.5	9.0
Uso diario	Horas	1	1
Días por año	Días	240	240
Consumo	kWh/a	1,080	2,160
Tiempo de cálculo	Años	10	10
Consumo total	kWh	10,800	21,600
Coste kWh	€/kWh	~ 0,14	~ 0,14
Coste eléctrico	€	~ 1,500 €	~ 3,000 €

Hasta un 50% de ahorro en energía comparado con una polipasto estándar de dos velocidades.

Productos del grupo VINCA

- Puentes grúa y grúa pórtico
- Plumas giratorias
- Polipastos y cabestrantes
- Mesas y plataformas elevadoras de tijeras
- Plataformas para cargas-montacargas (PLT) 
- Rampas y muelles ajustables- automáticas 
- Rampas móviles (RMC)
- Abrigos para muelles
- Inmovilizadores de vehiculos WHEEL-LOK
- Equipos de seguridad en muelles
- Elevadores móviles
- Sistemas de ventosa VACU- LIFT
- Manipuladores de vacío TROMPEX 
- Manipuladores ingravidos 
- Inversor de palets INVERTER 
- Niveladores NIVELMATIC 
- Inclinatorios INCLINATOR
- Volteadores 
- SKIPS para trasvases
- Tanquetas para mover grandes cargas
- Elevadores para trabajos en altura
- Ventiladores industriales HVLS
- Puertas flexibles , puertas rápidas , puertas frigoríficas
- Puertas seccionales
- Puertas cortafuegos
- Cancelas y cierres
- Barreras de seguridad DOK- GUARDIAN
- Material para la electrificación en equipos móviles
- Accesorios bajo gancho
- Mandos por radio
- Servicio Post- venta
- Carro TRANSFER

Opcional: acabado del equipo en ATEX



VINCA

EQUIPOS INDUSTRIALES

C/ Técnica, 39
 Pol. Ind. Torre Bovera
 08740 Sant Andreu de la Barca
 BARCELONA
www.vinca.es

BARCELONA
 T. (+34) 93 635 61 20
 F. 93 635 61 30
info@vinca.es

MADRID
 T. (+34) 616 916 982
madrid@vinca.es

VALENCIA
 T. (+34) 647 817 537
valencia@vinca.es

NORTE
 T. (+34) 651 182 243
zonanorte@vinca.es

GALICIA
 T. (+34) 648 923 832
galicia@vinca.es

ANDALUCÍA
 T. (+34) 649 743 391
andalucia@vinca.es

EXTREMADURA
 T. (+34) 649 743 391
extremadura@vinca.es

