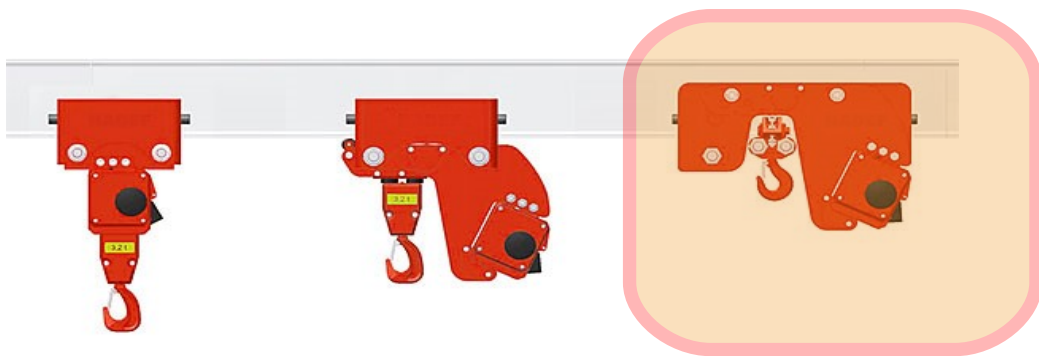


# VINCA

EQUIPOS INDUSTRIALES



13.2 Polipasto cadena altura  
súper reducida 29/06

## Polipasto cadena altura súper reducida

Ref. 29/06 HH - Polipasto eléctrico con carro a cadena

Ref. 29/06 EH - Polipasto eléctrico con carro eléctrico

- Configuración altura super reducida.
- La protección de sobrecarga de elevación con deslizamiento de embrague hasta 10 t / 4 ramales.
- La protección de sobrecarga de elevación con monitorización desde 10 t / 2 ramales.
- Carro eléctrico con el extremo topes de caucho y dos velocidades de 16/4 m/min.
- Final de carrera eléctrico de elevación.

### OPCIONAL

- Control con variador frecuencia.
- Control por mando radio.
- Topes de goma para el carro.
- Cremallera y piñón de accionamiento para pendiente.
- Modificación especial para viga curvada.
- Final de carrera carro.
- Final de carrera rotativo.
- Interruptor de posicionamiento mecánico o electrónico.
- Otros velocidades.
- Versión ATEX.



### Notas para el dimensionamiento de la viga para polipastos eléctricos de cadena HadeF, de altura superreducida Ref. E 29/06

Nos gustaría señalar que el tipo patentado de desviación de cadena, utilizado para lograr una configuración de altura ultra baja, genera un movimiento simétrico durante el funcionamiento. Este efecto puede observarse en forma de oscilaciones tanto durante el ascenso como en el descenso de la carga.

Recomendamos detener el polipasto brevemente tras cada maniobra, para permitir que el equipo se estabilice antes de continuar con la operación. Este fenómeno no indica un fallo, sino que es una característica inherente al diseño de grúas con altura ultra baja.

Por este motivo, es fundamental seleccionar una viga lo suficientemente rígida (como mínimo, clase de elevación H3 según la norma DIN 15018). Asimismo, tenga en cuenta que la carga sobre las ruedas del carro puede diferir de la presión que ejercen las ruedas del polipasto con carro.

Le rogamos que considere adecuadamente el peso combinado del polipasto y de la viga, y consulte con un ingeniero estructural en caso de duda. Le recomendamos leer atentamente el manual de uso y montaje, donde encontrará información adicional importante para la correcta instalación y funcionamiento del equipo.

Nuestro modelo E 29/06 - Synchro ha sido desarrollado específicamente para minimizar estos desplazamientos simétricos.

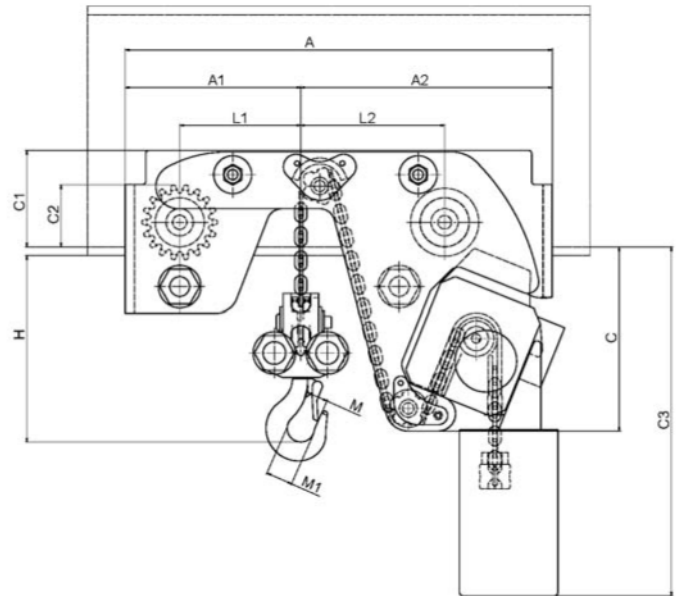
Ref. 29/06 EH + EE

capacidad	caídas de cadenas	cadena	ancho de ala desde - hasta para el tamaño de la barra de carga			distancia de viaje a 30 m ruta de cadena de la mano	tirón de cadena manual para el recorrido	FEM grupo 9.511/ISO 4301	motor elevación			peso		
			1N	2N	3N				velocidad	salida	ciclo de trabajo	a las 3 m altura de la pista	por add. m elevación	
T	no.	mm	mm	mm	mm	mm	daN		m/min	kW	%	kg	kg	
1	2	5 x 15	74-150	151-220	221-310	7,8	9	2m/M5	4,5/1,1	0,88/0,22	30/20	128	2,3	
2		7 x 21	82-156	157-210	211-306	9,8	13		4/1	1,5 / 0,37		205	3,5	
2,5	4	9 x 27	106 - 223	224 - 310	-	6,3	8		2m/M5	5,5 / 1,3	2,6 / 0,65	40/25	255	4,9
3,2										4/1	2,1 / 0,55	40/40		
5	2	11,3 x 31	119 - 215	216-312		6,5	10	12	1Bm/M3	2,8 / 0,7	2,6 / 0,65	40/25	365	8,5
5										4/1	4 / 1,1	40/25		
6,3	4	9 x 27	119 - 215	216-312	6,5	15	18	2m/M5	2 / 0,5	2 / 0,5	40/40	(1)	(1)	
10									4/1	4 / 1,1	40/25			
10	2	16 x 45	155-310	-	4,5	15	18	1Bm/M3	2,7 / 0,7	5,5 / 1,4	40/40	1065	13,7	
12										6 / 1,5	30/30			
16	4	16 x 45	185 - 310	-	4	15	22	2m/M5	1,4 / 0,3	5,5 / 1,4	40/40	1665	29	
20											30/30			1680
25	6	16 x 45	185 - 310	-	4	28	2 x 19	2m/M5	1 / 0,25	6 / 1,5	40/40	2380	42	
30											30/30			
40	2 x 4	16 x 45	300 - 400	-	3,5	2 x 25	2 x 30	2m/M5	1,4/0,3	2x5,5 / 1,4	40/40	3520	56	
50	2 x 5								1,1/0,27	30/40	3880	70		

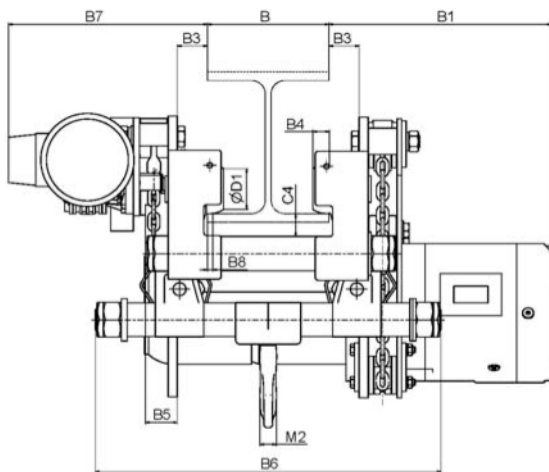
(1) bajo demanda

Ref. 29/06 EH + EE

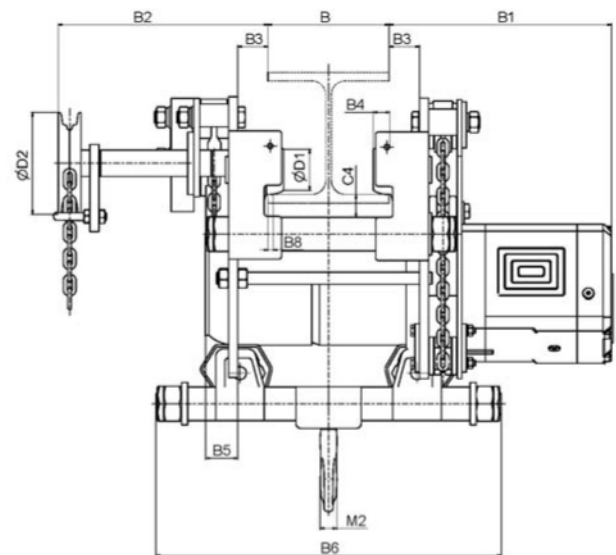
Motor polipasto para 29/06 EE			
capacidad	velocidad	salida	ciclo de trabajo
T	m / min	kW	%
1	16/4 (8/2) (for curved beam)	0,25 / 0,06	40/40
2			
2,5			
3,2			
5			
6,3			
10			
12			
16		2 x 0,18 / 0,55 <sup>(1)</sup>	
20			
25	2 x 0,75 / 0,18 <sup>(1)</sup>		
30			
40			
50			



(1) with brake



Figur/Type/Série 29/06 EE



Figur/Type/Série 29/06 EH

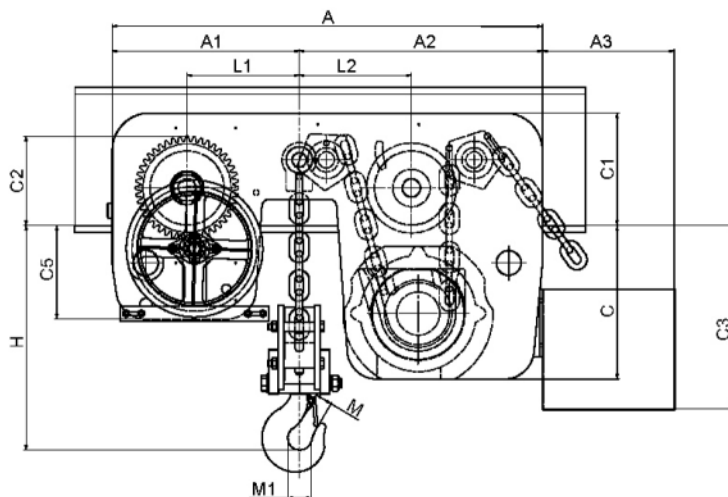
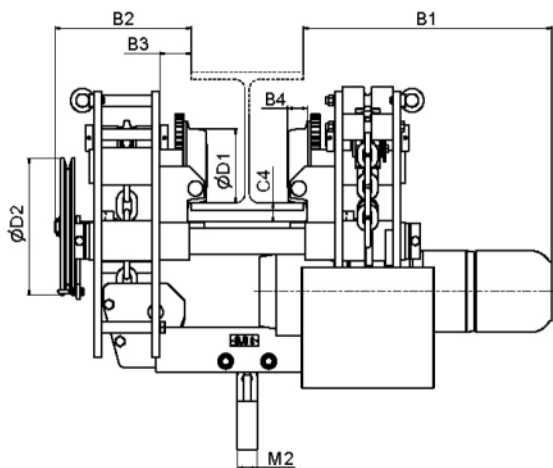
Ref. 29/06 EH + EE

Capacidad	T		1	2	2,5	3,2	5	5	6,3	10		
	Ramales de cadena		2				4	2	4			
dimensiones principales in mm	A <sup>2)</sup>		564	694	805		930	dimensiones según demanda	930		dimensiones según demanda	
	A1		232	262	325		410		410			
	A2		332	432	480		520		520			
	B1		294	348	415		419		419			
	B2		277	286	293		307		307			
	B3		40	43	48		47		47			
	B4		21	22	25		39		39			
	B5	con el tamaño de la barra de carga	1	130	136	243			188	188		
			2	176	185	211			189	189		
			3	188	223	-			-	-		
	B6	con el tamaño de la barra de carga	1	456	486	516			472	472		
			2	456	486	603			600	600		
			3	548	582	-			-	-		
	B7		273	282	318		375		375			
	B8		7	10	13		15		15			
	C		243	327	366		360		360			
	C1		128	167	199		20		205			
	C2		82	107	150		185		185			
	C3 <sup>2)</sup>		460	540	640				640			
	C4		30	28	45		42		42			
	D1		65	85	120		150		150			
	D2		135	135	195		195		195			
	H		155	185	213		265		265			
L1		160	170	200		270	270					
L2		190	235	265		310	310					
M		23	32	38		45	45					
M1		36	43	50		63	63					
M2		22	29	38		53	53					

(2) para suspensión estandar de altura de 3m

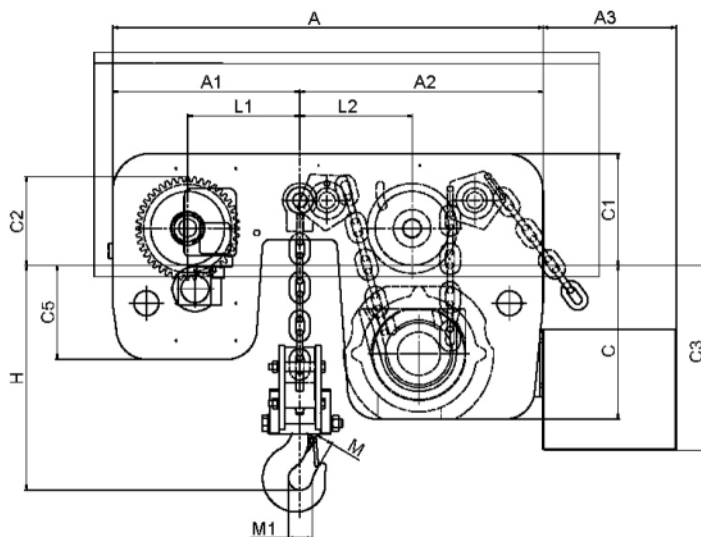
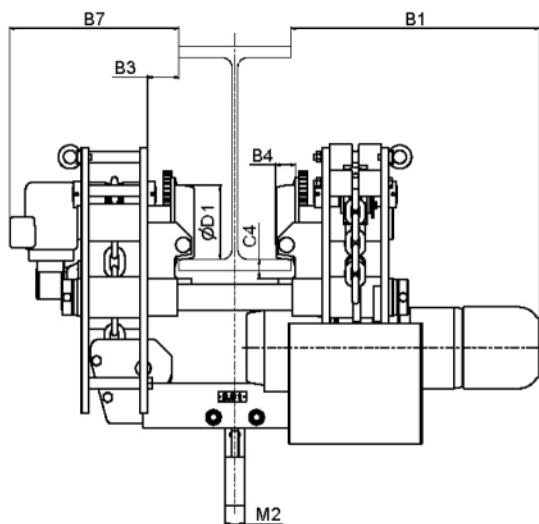
Sujeto a cambios.

Ref. 29/06 EH



Figur / Type / Série 29/06 EH, 10 T – 50 T

Ref. 29/06 EE



Figur / Type / Série 29/06 EE, 10 T – 50 T

Ref. 29/06 EH + EE

capacidad	T	10	12	16	20	25	30	40	50
	cadena	2		4		6		8	10
dimensiones principales in mm	A	1150		1465		2200		2346	2522
	A1	500		665		1070		1173	1261
	A2	650		800		1130		1173	1261
	B1	665		665		709		704	720
	B2	400		400		454		-	
	B3	84		85		128		118	
	B4	45		62		57		60	
	B7	443		471		567		704	720
	C	410		365		371		387	411
	C1	300		410		469		469	529
	C2	236		341		292		341	
	C3	530		530		626		411	641
	C4	51		44		75		81	100
	C5	250		305		261		387	411
	D1	198		298		248		298	
	D2	365		440		365		-	
	H	380		407	487	560		630	670
	L1	300		400		630		683	772
	L2	300		400		690		683	772
	M	45		55	69	71		85	95
M1	71		90	100		125		140	
M2	53		80	90		112		125	

Sujeto a cambios.

## Aplicaciones especiales:

### Ref. 29/06 EES Synchro

La combinación del polipasto y dos cabestrantes de cadena eléctricos AK doblan la velocidad de elevación y previene el desplazamiento simétrico de cargas.



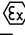
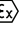

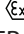

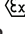



### Ref. 29/06 EEL Big-Bag

Las cargas voluminosas se pueden levantar casi hasta el techo gracias a este diseño especial "largo" y las dimensiones de altura ultra baja.



viga curvada

## Productos del grupo VINCA

- Puentes grúa y grúa pórtico
- Plumas giratorias
- Polipastos y cabestrantes
- Mesas y plataformas elevadoras de tijeras
- Plataformas para cargas-montacargas (PLT) 
- Rampas y muelles ajustables- automáticas 
- Rampas móviles (RMC)
- Abrigos para muelles
- Inmovilizadores de vehiculos WHEEL-LOK
- Equipos de seguridad en muelles
- Elevadores móviles
- Sistemas de ventosa VACU- LIFT
- Manipuladores de vacío TROMPEX 
- Manipuladores ingravidos 
- Inversor de palets INVERTER 
- Niveladores NIVELMATIC 
- Inclinatorios INCLINATOR
- Volteadores 
- SKIPS para trasvases
- Tanquetas para mover grandes cargas
- Elevadores para trabajos en altura
- Ventiladores industriales HVLS
- Puertas flexibles , puertas rápidas , puertas frigoríficas
- Puertas seccionales
- Puertas cortafuegos
- Cancelas y cierres
- Barreras de seguridad DOK- GUARDIAN
- Material para la electrificación en equipos móviles
- Accesorios bajo gancho
- Mandos por radio
- Servicio Post- venta
- Carro TRANSFER

Opcional: acabado del equipo en ATEX



OFICINAS CENTRALES  
C/ Técnica, 39  
08740 Sant Andreu de la Barca

BARCELONA  
T. (+34) 93 635 61 20  
info@vinca.es

MADRID  
T. (+34) 616 916 982  
madrid@vinca.es

VALENCIA  
T. (+34) 647 817 537  
valencia@vinca.es

GALICIA  
T. (+34) 648 923 832  
galicia@vinca.es

NORTE  
T. (+34) 651 182 243  
zonanorte@vinca.es



ANDALUCÍA  
T. (+34) 649 743 391  
andalucia@vinca.es

EXTREMADURA  
T. (+34) 649 743 391  
extremadura@vinca.es