



Palans

# 13.1 Standard CHAINster



# Contenu

## Palans et treuils

Palan électrique à chaîne CHAINster.....	3
Palan électrique à chaîne CHAINster F, Y, N.....	5
Palan électrique à chaîne CHAINster CD, CE.....	13

# Palans et treuils

## Palan électrique à chaîne CHAINster

### Description

Le nouveau palan à chaîne CHAINster se distingue par son design excellent et moderne de la concurrence !

Il répond à tous vos besoins :

- Il est robuste
- Il est productif
- Il est flexible

En général, pour vous en tant que distributeur, il s'agit d'un produit compétitif et fiable, ce qui facilite la vente.

### Robuste

Aucun plastique n'a été incorporé, le guide-chaîne, le boîtier complet ainsi que le couvercle sont en métal et extrêmement robustes, pour cette même raison ils sont très difficiles à endommager.

L'interrupteur de fin de course est intégré dans le boîtier et bien protégé contre les dommages et la saleté.

L'interrupteur de fin de course est activé par la protection du crochet, qui résiste également à une manipulation plus cohérente.

La plaque de contacteur efficace est divisée en trois sections qui sont remplaçables individuellement.

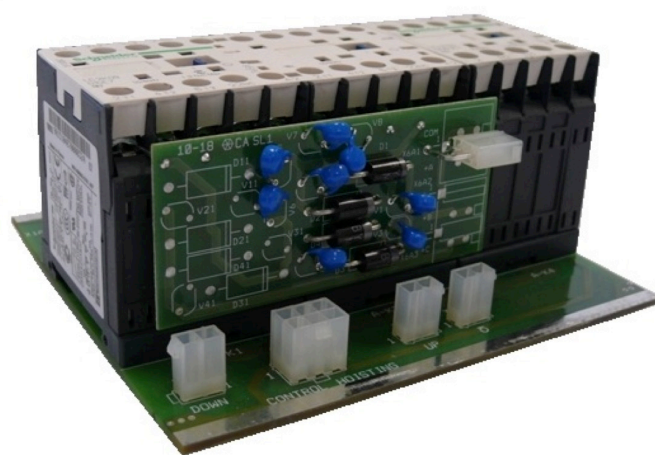
Divisé en connexion électrique avec contacteurs + transformateur, levage de commande moteur et redresseur de frein.

Les mêmes composants sont utilisés pour toutes les mesures. Ainsi, une seule pièce détachée est nécessaire pour couvrir l'ensemble de la gamme, un grand avantage pour vos techniciens ainsi que pour votre stockage.

### Productif

Le frein de levage est conçu à vie et ne peut pas être réglé. À travers un trou, vous pouvez vérifier l'état d'usure, la mesure autorisée est marquée sur le frein. Les coûts de maintenance sont donc réduits au minimum.

L'écrou de chaîne breveté est équipé d'une encoche supplémentaire, qui soutient de manière homogène les maillons de la chaîne.



Pour cette raison et grâce au groupe de travail élevé, la FEM prolonge la durée de vie de 4 fois plus que la gamme SK.

Cela se traduit par une plus grande rentabilité et des coûts de maintenance réduits.

L'entrée de câble innovante et les connecteurs internes offrent une meilleure protection et se connectent lorsqu'ils se déconnectent en un temps réduit.

Toutes les connexions électriques sont enfichables, ainsi que le remplacement facile des composants. Avec le contrôle efficace par contacteurs et connecteurs, une réparation assez économique est assurée.

## Flexibilité

La nouvelle série offre une large gamme de vitesses d'élévation différentes, adaptées à toutes les applications. Pour permettre une utilisation plus efficace, la vitesse d'élévation a généralement été augmentée.

Pour cette raison, et pour éviter que le crochet ne bascule, les modèles AC et CB sont fournis avec 1 branche. C'est précisément pour cette raison qu'ils sont les palans CHAINster les plus polyvalents.

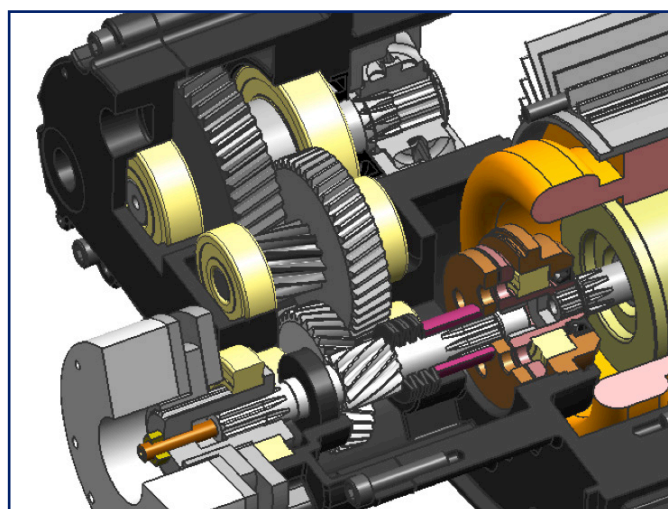
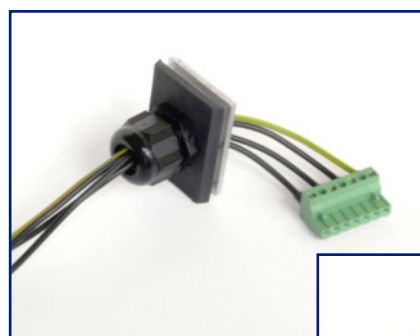
Les unités de travail FEM ont été améliorées en 2 positions de 1Bm à 2m, ce qui signifie une longue durée de vie 4 fois meilleure que la gamme SK.

La large gamme d'utilisation de -20°C à +50°C et sans modification de conception et jusqu'à 50% de facteur de démarrage, fait du CHAINster un produit extrêmement flexible et peut être utilisé pour n'importe quelle application en tant que lieu de travail.

Enfin, nous avons fabriqué un embrayage à friction assez précis et réglable sur une large gamme de manœuvres.

Ils sont également plus faciles à adapter aux conditions locales et même des possibilités de réduction de charge jusqu'à un facteur 4-6. De plus, le réglage de l'embrayage est rendu plus facile et beaucoup plus rapide.

		1Bm / M3	2m / M5
<b>Facteur de démarrage</b>	%ED	25	40
<b>Démarrage</b>	s/h	150	240
<b>Heures de service</b>	SWP en h	400	1600



# Palan électrique à chaîne CHAINster F, Y, N

Capacités 125 à 5000 kg

## Caractéristiques

- Trois modèles.
- Capacités de charge de 25 t une moufle et jusqu'à 5 t deux mouffles.
- Hauteurs réduites minimales
- Composants légers
- 2 vitesses de levage
- Variateur de fréquence de translation du chariot
- Interrupteur de fin de course d'urgence et embrayage à glissement
- Connexions avec multiprises enfichables
- 6 tailles jusqu'à 5 t
- Fixe avec crochet supérieur
- Chariot manuel
- Chariot motorisé
- Chariot réduit à 5 t
- Chariot avec courbe jusqu'à 5 t



CHAINster F



CHAINster Y



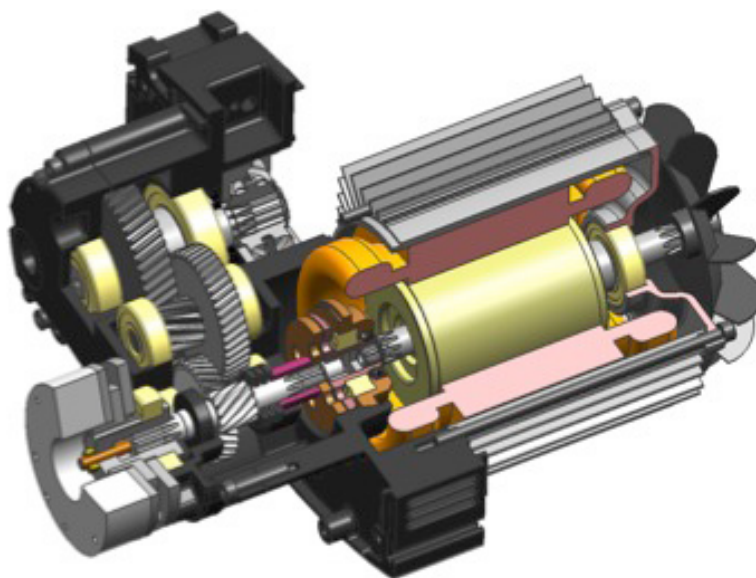
CHAINster N

## Gamme de produits

Type	Renvoi	Capacité de charge Kg.											Version			Vitesses de 2 m/min 50 Hz	Hauteur d'élévation m.		
		125	250	320	500	630	800	1000	1250	1600	2000	2500	Fixe	Chariot manuel	Chariot moteur				
CA	1/1	1Am													✓	✓	✓	20/5	1-30
	1/1	2m													✓	✓	✓	16/4	1-30
	1/1	3m	1Am												✓	✓	✓	10/2,5	1-30
	1/1	3m	2m	1Am											✓	✓	✓	8/2	1-30
CB	1/1	3m	1Am												✓	✓	✓	20/3,2	1-30
	1/1		2m	1Am											✓	✓	✓	16/2,6	1-30
	1/1				1Am										✓	✓	✓	20/3,2	1-30
	1/1		3m	2m	2m	1Am									✓	✓	✓	20/3,2	1-30
CC	1/1				1Am										✓	✓	✓	20/3,2	1-30
	1/1				2m	1Am									✓	✓	✓	16/2,6	1-30
	1/1							1Am							✓	✓	✓	10/1,6	1-30
	1/1				3m		2m	2m	1Am						✓	✓	✓	4/1,3 ou 8/1,3	1-30
	2/1									2m	2m				✓	✓	✓	4/0,7 ou 8/1,3	1-15
	2/1							3m				1Am			✓	✓	✓	4/0,7	1-15

### Version standard

- Châssis robuste en aluminium
- 2 vitesses en levage (jusqu'à 6:1)
- Levage de protection thermique
- Interrupteur de fin de course activé par crochet
- Écrou de transmission breveté
- Limiteur de charge mécanique
- Chaîne de facteurs de sécurité de 1:5 à 1:6,4
- Crochet de charge ergonomique
- Frein longue durée
- Connexions électriques enfichables
- Classe de protection IP55 / Classe d'isolation H
- Température ambiante -20 à +50°C



## Standard CHAINster

### Options Standards

- Deuxième frein
- Suspension par anneau
- Crochet de sécurité à fermeture automatique
- Assurance anti-courant d'air
- Chauffage anti-condensation
- Auvent de pluie
- Interrupteur de fin de course réglable
- Chaîne en acier inoxydable + crochet
- Zone EX 22
- Type de protection IP66
- Lubrification pour le secteur alimentaire
- Chariots réduits + courbe
- Maître à main
- Alimentation spéciale 208-675 Volt



### Caractéristiques :

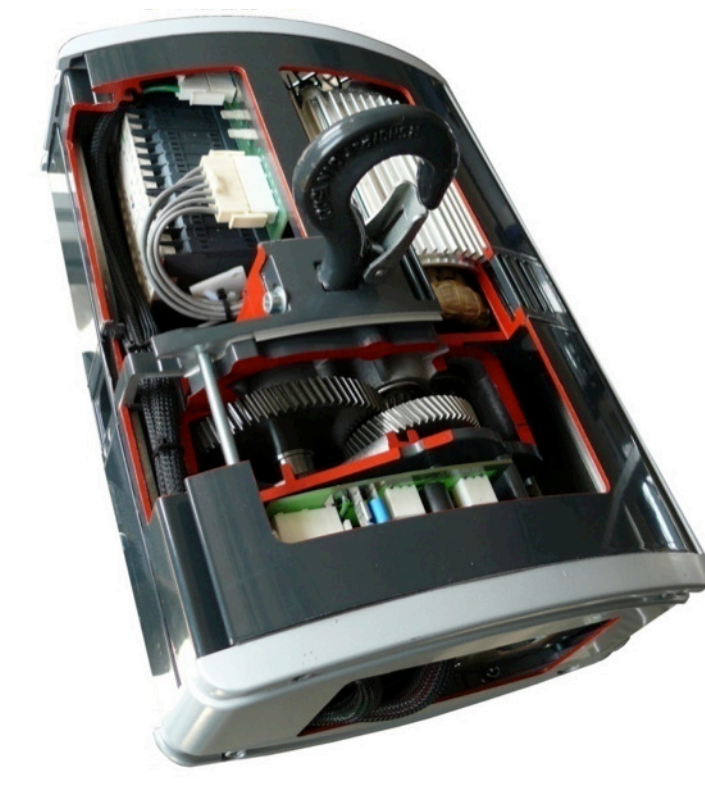
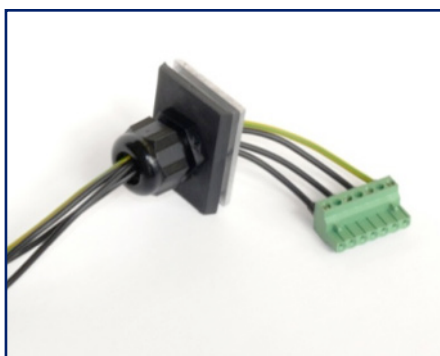
- Contenu de la présentation :
- Composition du châssis
- Entraînement par chaîne
- Interrupteur de fin de course d'urgence
- Moteur de levage
- Frein de levage
- Transmission/Mécanisme de levage
- Limiteur de charge
- Contrôle de commande
- Type de chariots
- Moteurs de translation

## Composition du châssis

- Châssis en concept modulaire et innovant
- Base principale en fonte avec moteur et engrenage intégrés
- Couvercle en aluminium solide
- Passage de câble innovant

### Avantages

- Exploitation optimale des dimensions
- Souple
- Robuste
- Facilité d'entretien



## Entraînement par chaîne

- Écrou de transmission breveté avec encoche supplémentaire
- Voyage silencieux, avec une usure minimale
- Guide-câble solide
- Écrou et guide-chaîne faciles à remplacer

### Avantages

- Réduction de l'usure de la chaîne
- Longue durée de vie
- Remplacement facile
- Coûts de maintenance réduits

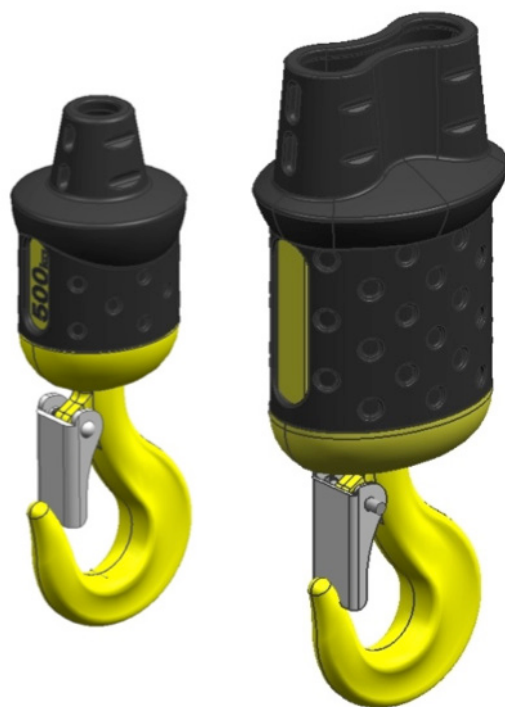


## Entraînement par chaîne / transmission

- 1 dérivation jusqu'à 1250 kg
- Modules AC et CB uniquement disponibles avec 1 moufle
- 2 moufles jusqu'à 2500 kg
- Pas de déplacement de la chaîne
- Possibilité de FEM 3m

### Avantages

- Dimensions optimales des dimensions C
- Bien sûr, car il s'agit d'une branche. Pas de virage entre 2 moufles
- Conception sûre et fonctionnelle



1/1

2/1

## Entraînement par chaîne / crochet

- Crochet de charge avec zone de poignée sûre et ergonomique, meilleure protection du crochet au moyen d'un revêtement en caoutchouc
- Crochet surdimensionné, plus grand que celui prescrit par la norme DIN. Pour une meilleure utilisation des élingues.
- Chaîne de facteurs de sécurité de 1:5 à 1:6,4

### Avantages

- Manipulation ergonomique
- Conception plus sûre
- Design plus fonctionnel

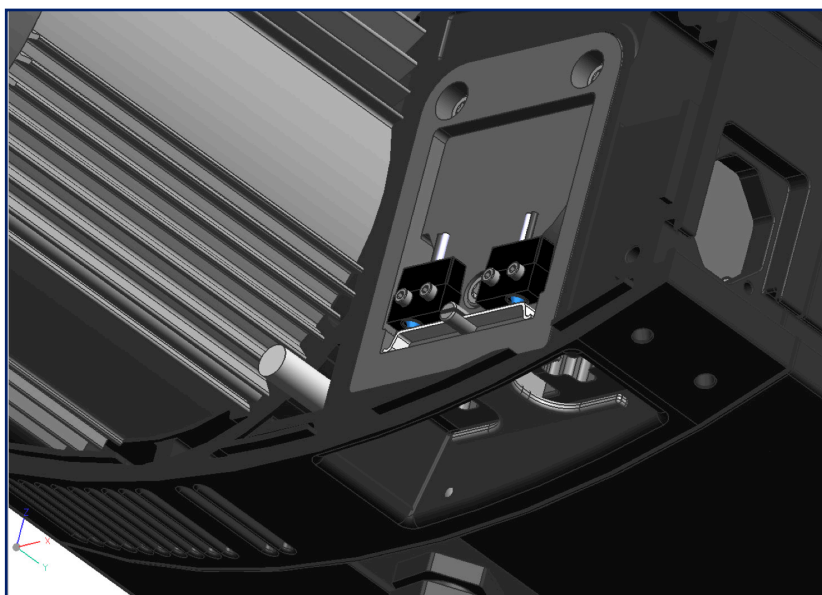


## Interrupteur de fin de course d'urgence

- Fin de course d'urgence actionnée par crochet
- Installation protégée, intégrée dans le boîtier
- Pas de pièces détachées sur le crochet
- En option, interrupteur de fin de course 2 positions

### Avantages

- Déconnexion sûre et fiable sans usure de l'embrayage/frein
- Protégé contre les influences environnementales
- Aucune perte de mesure et de dimensions

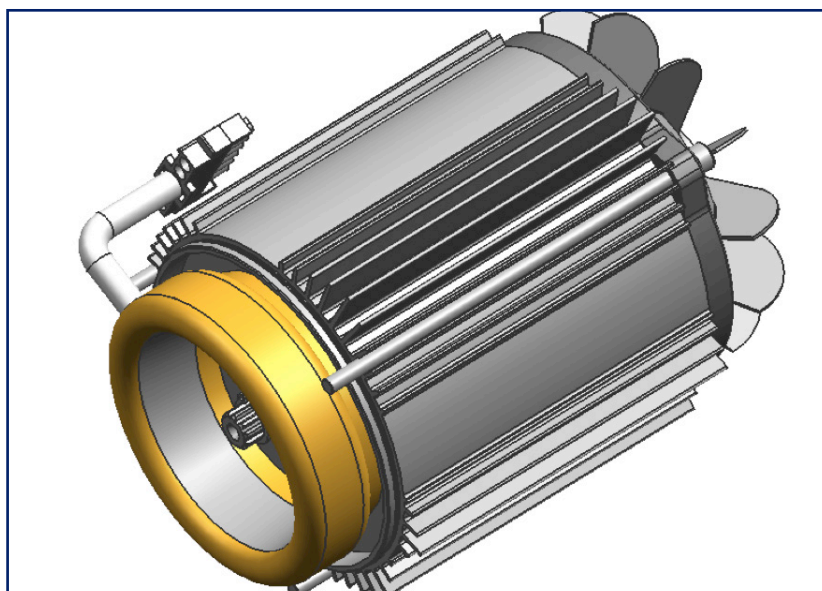


## Moteur de levage

- Cylindrique à 2 vitesses, rapport jusqu'à 6:1
- Classe d'isolation H, Classe de protection IP55
- Ventilateur de refroidissement standard
- Surveillance standard de la température
- Facteur de marche de 50 %
- 300 démarrages par heure

### Avantages

- Vitesse lente pour un fonctionnement précis
- Vitesse rapide pour une productivité élevée
- Réduction des manœuvres répétitives
- Coûts de maintenance réduits

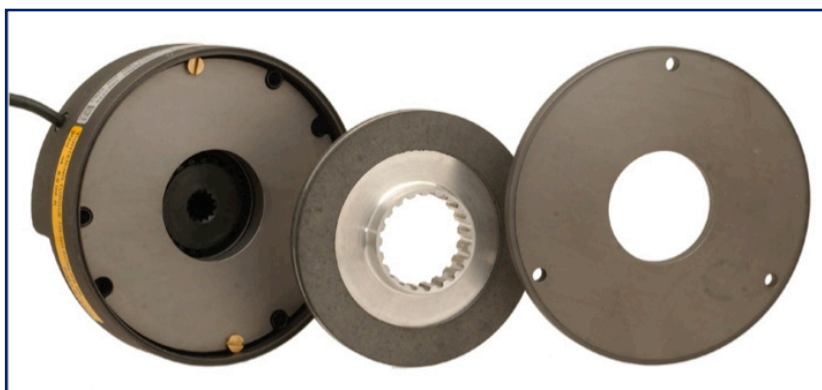


## Frein de levage

- 2Frein à disque magnétique
- Conçu pour une longue durée de vie, pour 1 million d'opérations
- Couple de freinage élevé
- Boîtier encastrable

### Avantages

- Haute sécurité
- Longue durée de vie
- Coûts de maintenance réduits



## Engrenage

- Jusqu'à 5 transmissions différentes, boîtier de levage intégré.
- Engrenages hélicoïdaux.
- Lubrification longue durée.
- Fabriqué selon des processus automatisés.

### Avantages

- Large gamme de vitesses.
- Léger et compact car il est incorporé dans un boîtier.
- Longue durée de vie grâce à une grande précision dans le processus de fabrication .

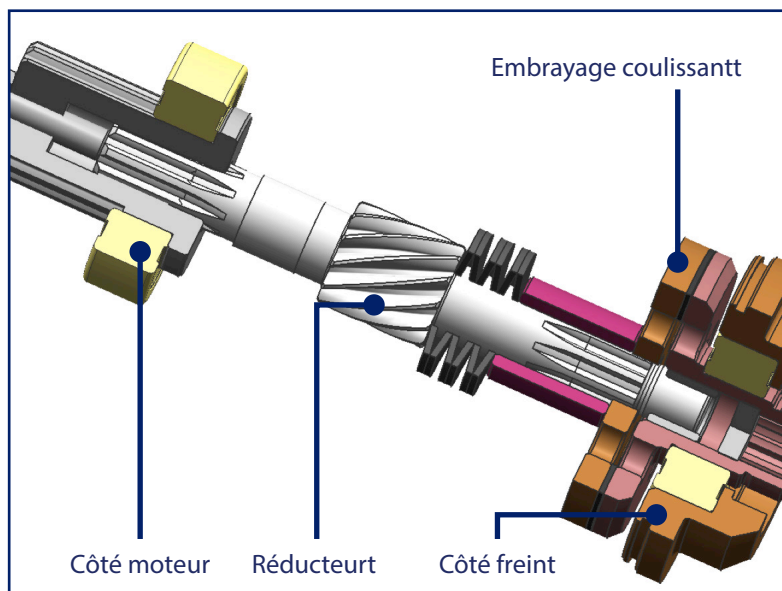


## Limiteur de charge

- Embrayage à glissement standard.
- Large plage de réglage, réglable judicieusement via un filetage fin.
- Embrayage coulissant entre le moteur et le frein de levage.
- Charge fixe et sûre avec le moteur déconnecté.
- Pas de glissement minimal.

### Avantages

- Il protège le palan, la grue et la structure métallique contre les surcharges.
- Entretien facile.
- Sécurité accrue d'utilisation et de fonctionnement.

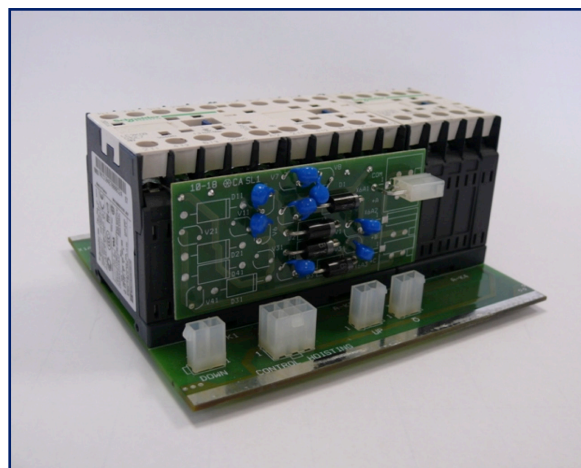


## Contrôle de commande

- La qualité des contacteurs offre une fiabilité d'utilisation constante.
- Transformateur + contacteur principal inclus.
- Toutes les connexions électriques sont enfichables, avec un codage et des marquages visibles.
- Redresseur de frein séparé.

### Avantages

- Longue durée de vie.
- Sûr à utiliser grâce à la commande de commande basse tension.
- Entretien facile.
- Réduction des interruptions en cas de maintenance, ce qui réduit les dépenses.



## Chariots manuels

- Roues en fonte, avec guide/jante sur jante/roue, pour les surfaces droites et inclinées.
- Approches latérales très réduites.
- Pare-chocs en caoutchouc standard.
- Assurance contre les chutes.
- Largeur du chariot réglable.

### Avantages

- Durable et universellement utilisable.
- Fonctionnement optimal du bâtiment en hauteur et en largeur.
- Sans entretien.

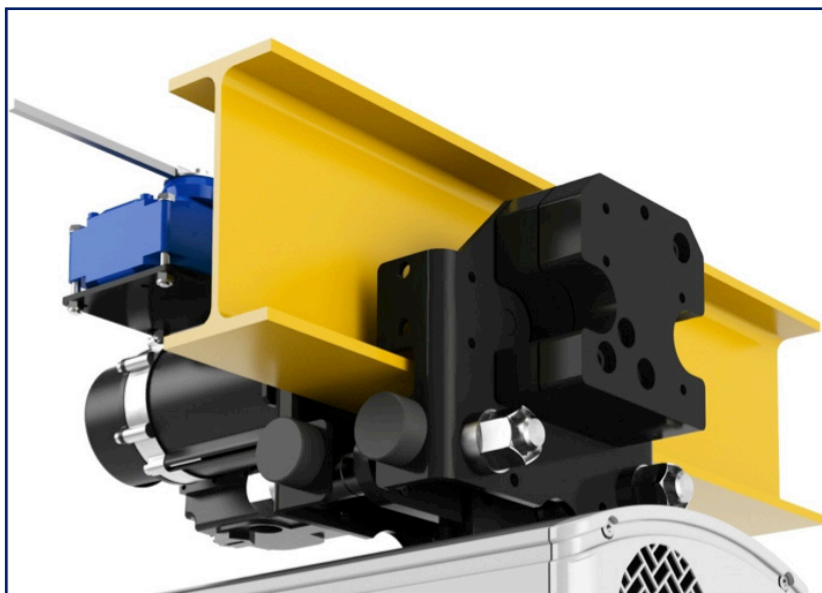


## Chariots motorisés

- Roues en fonte, avec guide/jante sur jante/roue, pour les surfaces droites et inclinées.
- Charges uniformes sur 4 roues.
- Moteurs à entraînement à fréquence variable.
- 2 roues mécanisées.
- Pare-chocs en caoutchouc standard.

### Avantages

- Durable et universellement utilisable.
- Fonctionnement optimal du bâtiment en hauteur et en largeur.
- Fonctionnement fluide et précis.
- Réduction de l'entretien et de l'usure.



## Moteur de translation

- Standard avec variateur de 5 à 20 m/min.
- 40 % ED, FEM 2 millions.
- Lubrification continue.
- Variateur de fréquence réglable.

### Avantages

- Fonctionnement fluide et précis.
- Moins d'entretien et d'usure.
- Moins d'équilibrage de charge et donc plus de sécurité.
- Longue durée de vie.



FNU2 hasta 5000 kg.



FNU1 hasta 1000 kg.

# Palan électrique à chaîne CHAINster CD, CE

CHAINster 3200 jusqu'à 5000 kg

## Mesures:






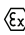
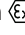
- DC jusqu'à 3200 kg FEM 2m. CE jusqu'à 5000 kg FEM 2m.
- Préparation 1 et 2 mofles.
- Similaire avec les modèles AC-DC
- 2 vitesses en levage.
- Variateurs de vitesse dans le moteur de translation.
- Interrupteur de fin de course d'urgence élévateur et avec embrayage coulissant.
- Connexions enfichables.



## Gamme de produits

Type	Renvoi	Capacité de charge Kg.									Version			Vitesses de 2 m/min 50 Hz	Hauteur d'élévation m.	
		800	1000	1250	1600	2000	2500	3200	4000	5000	Fixe	Chariot manuel	Chariot moteur			
CD	1/1	3m										✓	✓	✓	16/2,6	1-30
	1/1		3m									✓	✓	✓	12/5,2	1-30
	1/1			3m	2m							✓	✓	✓	8/1,3	1-30
	2/1						3m	2m				✓	✓	✓	4/0,7	1-15
CE	1/1	3m	3m									✓		✓	20/3,3	1-30
	1/1					3m	2m					✓		✓	8/1,3	1-30
	2/1								3m	2m		✓		✓	4/0,7	1-15

## Produits du groupe VINCA

- Pont roulant et portique de levage
- Potences
- Palans de levage / treuils
- Tables et élévateurs à ciseaux
- Monte-charges / Plateformes élévatrices (PLT) 
- Niveleurs et quais réglables- automatiques
- Rampes mobiles (RMC)
- Sas d'étanchéité
- Systèmes immobilisateurs WHEEL-LOK
- Équipements de sécurité pour les quais
- Élévateurs mobiles
- Systèmes de ventouses VACU- LIFT
- Manipulateurs à vide TROMPEX 
- Manipulateurs en apesanteur 
- Retourneur de palettes INVERTER 
- Niveleurs NIVELMATIC 
- Inclinateurs INCLINATOR
- Dispositifs de retournement 
- SKIPS pour transferts
- Chariots de transport rotatifs por les grandes charges
- Nacelles et élévateurs pour le travail en hauteur
- Ventilateurs industriels HVLS
- Portes souples, portes rapides, portes de réfrigération 
- Portes sectionnelles
- Portes coupe feu
- Portails et portillons
- Barrières de sécurité DOK- GUARDIAN
- Équipements pour l'électrification d'équipement mobiles
- Accessoires sous crochet
- Commandes radio
- Service après vente
- Chariot TRANSFER

 Facultatif: équipement de finition en ATEX



C/ Técnica, 39  
Pol. Ind. Torre Bovera  
08740 Sant Andreu de la Barca  
BARCELONA  
[www.vinca.es](http://www.vinca.es)

**BARCELONA**  
T. (+34) 93 635 61 20  
F. 93 635 61 30  
[info@vinca.es](mailto:info@vinca.es)

**MADRID**  
T. (+34) 616 916 982  
[madrid@vinca.es](mailto:madrid@vinca.es)

**VALENCIA**  
T. (+34) 647 817 537  
[valencia@vinca.es](mailto:valencia@vinca.es)

**NORTE**  
T. (+34) 651 182 243  
[zonanorte@vinca.es](mailto:zonanorte@vinca.es)

**GALICIA**  
T. (+34) 648 923 832  
[galicia@vinca.es](mailto:galicia@vinca.es)

**ANDALUCÍA**  
T. (+34) 649 743 391  
[andalucia@vinca.es](mailto:andalucia@vinca.es)

**EXTREMADURA**  
T. (+34) 649 743 391  
[extremadura@vinca.es](mailto:extremadura@vinca.es)

