

BATERÍA
FABRICADA
POR:



POLIPASTO ELÉCTRICO DE CADENA POR BATERÍA

BATTERY STAR

LISTO PARA SU USO

Ref. 13.1

¿Necesita la fuerza, la rapidez de elevación de un polipasto de cadena eléctrico, y no dispone de energía eléctrica? ¿O bien necesita la manejabilidad de un polipasto manual, sin el esfuerzo que requiere aplicar en la cadena de mando? Presentamos nuestro innovador polipasto de cadena **Yale® BatteryStar™**, fabricado con tecnología líder de **Columbus McKinnon** y **Milwaukee Tool®**.

Diseñado para ser una herramienta portátil y de muy fácil uso. El BatteryStar le ayudará a levantar objetos en cuestión de minutos: simplemente suspenda el polipasto a un punto de anclaje, conecte la batería y ya lo tendrá listo para empezar. Alimentado por la reconocida batería **REDLITHIUM™ M18™** de Milwaukee Tool®. Nuestro polipasto está diseñado para cargas de hasta 1.000 kg utilizando esta reconocida batería M18™, compatible con otras herramientas portátiles de **Milwaukee Tool®**.

Diseñado para un fácil uso y seguro, el BatteryStar se controla mediante un mando inalámbrico para permitir al operario posicionarse fuera de la verticalidad de la carga. El mando a distancia dispone de *indicadores de aviso (*sobrecarga, temperatura excesiva, batería baja y mantenimiento del polipasto*).

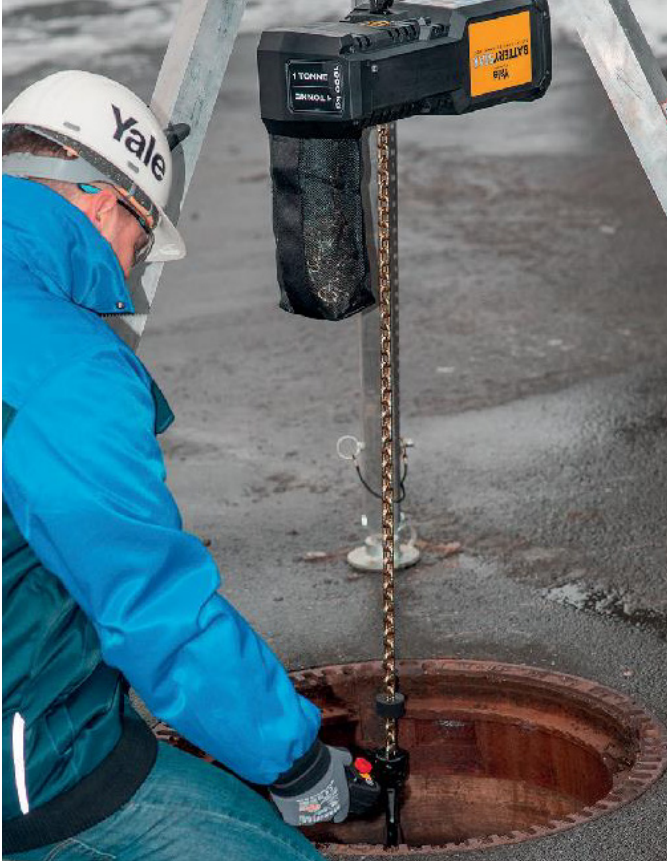
Polivalente para cualquier sector como en la construcción, espectáculos, industria, etc. El BatteryStar tiene la potencia y la velocidad que se requiere en muchas aplicaciones, especialmente si no hay alimentación externa disponible. *El indicador de mantenimiento avisa de la necesidad de inspección del polipasto (revisión mínima anual).

Consulte el manual de uso para obtener más información para el mantenimiento del equipo. El reseteo del indicador de inspección requiere el uso de ONE-KEY™



LA MEJOR ELECCIÓN

	Polipasto de cadena manual	Yale® BatteryStar™	Polipasto de cadena eléctrico
Portabilidad	portátil	portátil	pesado/fijo
Energía/alimentación	Nulo, necesita tracción manual	batería	necesita conexión eléctrica
Coste	bajo	medio	alto
Velocidad/eficiencia	baja	media	alta



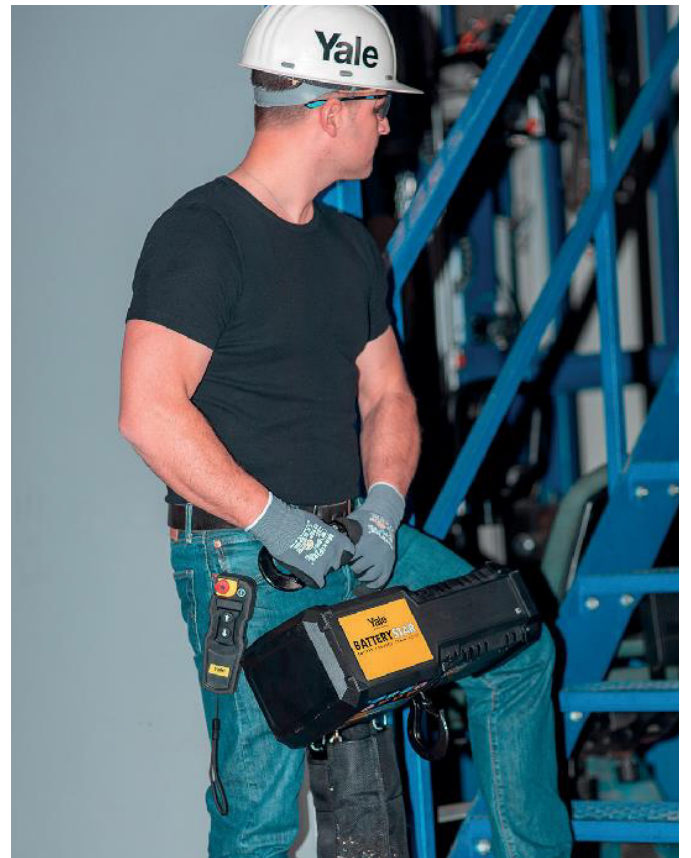
Para uso en exteriores donde no hay conexión eléctrica.



Velocidad progresiva para un posicionamiento preciso de la carga.



También para utilización en horizontal, con el control mediante mando a distancia, y sin necesidad de conectar a la red eléctrica.



Polipasto ligero y portátil de hasta 1.000Kg de capacidad.

CARACTERÍSTICAS Y VENTAJAS

Capacidad: 1.000 kg | Elevación: 6m | Velocidad de elevación: 2,4m/min | Mando inalámbrico | Freno mecánico seguro



NO REQUIERE ACCESO A LA RED ELÉCTRICA

- Funciona con alimentación por batería, concretamente de una batería M18™ de la marca Milwaukee Tool®, perfecta para aplicaciones o zonas donde no hay electricidad disponible o es difícil disponer de ella.
- Con velocidades de elevación de hasta 2,4m/min, lo que permite aumentar la eficiencia del operario hasta 4 veces, si comparamos con el uso de un polipasto manual.



FUNCIONAMIENTO VERSÁTIL

- El polipasto puede utilizarse invertido o mediante el gancho de suspensión del polipasto acoplado al punto de anclaje.
- El funcionamiento invertido elimina la necesidad de llevar el peso del polipasto hasta el punto de anclaje. Solo tiene que llevar el gancho de carga hasta el punto de anclaje y dejar que el polipasto se levante junto la carga.

INSTALACIÓN RÁPIDA Y SENCILLA

- Ligero y portátil, el BatteryStar se puede acoplar fácilmente a un punto de anclaje y estará listo para levantar. No se necesitan cables para la conexión.
- Simplemente coloque una batería cargada en su posición y el polipasto estará listo para funcionar.



PORTABILIDAD

- Con un peso inferior a 26 kg incluidos 6 m de cadena. BatteryStar es compacto y ligero para facilitar su transporte.
- Disponible maleta de transporte como opcional.



DURABILIDAD Y FIABILIDAD

- El embrague electrónico y el embrague mecánico secundario proporcionan doble protección contra posibles sobrecargas.
- Incluye de serie final de carrera integrado para la subida y bajada del gancho, prolongando considerablemente la vida útil del embrague-limitador de carga, del motor y de la caja de engranajes.
- Electrónica con protección IP55.

ELEVACIÓN PRECISA

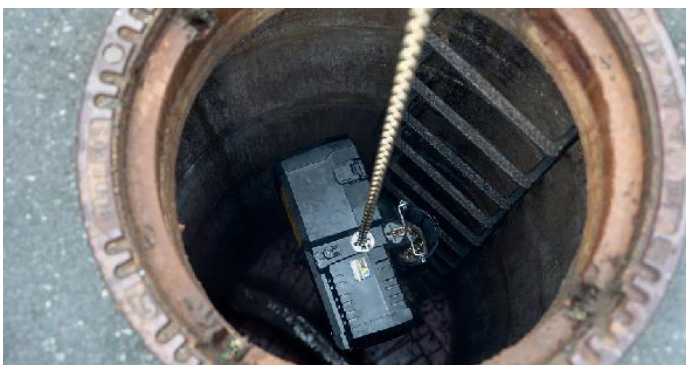
- El polipasto dispone una velocidad variable, lo que permite una elevación precisa para cualquier aplicación.

CARACTERÍSTICAS Y VENTAJAS



INNOVADOR SISTEMA DE FRENO

- Con la patente de diseño en proceso, el freno mecánico actúa de forma automática para garantizar un funcionamiento completamente seguro.
- Fácil inspección del freno, con la ventaja de poder visualizar el desgaste, o por la parte superior o inferior del polipasto, lo que facilita el mantenimiento preventivo.



LARGA VIDA ÚTIL DEL POLIPASTO Y DE LA CADENA

- Cuerpo del polipasto de material resistente diseñado para ofrecer la máxima durabilidad en condiciones adversas.
- Motor de CC sin escobillas para una mayor vida del polipasto.
- Cadena zincada de carga con tratamiento contra la corrosión.

OTRAS CARACTERÍSTICAS

- Clasificación FEM/ISO 1Cm/M2.
- Certificado de conformidad CE.
- Incluye bolsa recoge cadenas. La bolsa es compatible para uso invertido del polipasto, diseñada para adaptarse para su uso suspendido o invertido del polipasto.



MÁXIMO CONTROL CON UNA SOLA MANO

- Los pulsadores del radio mando permiten controlar la velocidad variable según la presión sobre el pulsador de subida o bajada. A mayor presión más rápida será la velocidad de elevación o descenso. Esto permite al usuario posicionar con mucha precisión la carga.
- El mando inalámbrico permite al operario realizar maniobras seguras al distanciarse de la carga. El alcance del mando es de hasta 20 metros.
- El mando a distancia cuenta con indicadores luminosos que avisan al usuario de:
 - Batería baja
 - Sobrecarga
 - Advertencia de temperatura excesiva
 - Recordatorio de inspección*
- Resistente y duradero con protección IP55. Diseñado para soportar duras condiciones de trabajo.
- El mando a distancia se conecta fácilmente. Incluye indicativo luminoso durante el proceso de conexión donde el polipasto confirma la conexión completada mediante un sonido audible.
- Dispone de pulsador de parada de emergencia que desactiva fácilmente el equipo.
- El mando a distancia incluye un cordón para evitar caída accidental durante su uso, y una pinza para cinturón para facilitar su transporte.
- Certificación RF.

CARACTERÍSTICAS Y VENTAJAS

BATERÍA PREMIUM DE MÁXIMA CALIDAD

- La batería suministrada M18™ es totalmente compatible con más de 250 productos Milwaukee Tool®, permitiendo al usuario la compatibilidad de las baterías con otras herramientas de Milwaukee Tool®.
- Sistema de protección patentado exclusivo de las baterías REDLITHIUM™, protegiéndolas frente posibles caídas, a la intemperie y entornos duros.



BAJO NIVEL SONORO

Nivel de presión sonora de ≤ 75 dB. Estudio realizado en superficie con una distancia de 1 m desde el dispositivo de medición al polipasto, completándolo con 9 puntos adicionales de medición (Precisión según clase 2 DIN 45635).

RECORRIDO DE GANCHO SEGÚN CAPACIDAD DE CARGA

- El tiempo de uso del BatteryStar dependerá de la carga a elevar. Cuanto más livianas sean las cargas, más tiempo puede funcionar el polipasto sin necesidad de recargar la batería.
- Este cuadro tendrá una idea aproximada de cuántos metros puede utilizar el BatteryStar según la capacidad de carga a elevar.

Batería	Capacidad	Recorrido del gancho*
Batería de 12,0 Ah	250 kg	145 m
	500 kg	90 m
	750 kg	67 m
	1000 kg	55 m

*Recorrido total estimado para un solo ciclo de elevación y descenso.

¿QUÉ SUCEDE CUANDO LA BATERÍA SE ESTÁ AGOTANDO?

Cuando este icono rojo del mando parpadea lentamente, le está avisando de que solo dispone de un 25 % de carga residual (batería recomendada de 12 Ah). Recargue o sustituya la batería para garantizar un funcionamiento continuo.

Si la batería se queda sin energía durante el funcionamiento, el polipasto dejará de funcionar, con la posibilidad de:

- Abrir el compartimento de la batería, extraerla e insertar una batería cargada y reanudar la marcha.
- Encaso de emergencia, puede acceder al compartimento específico para bajar la carga con un taladro eléctrico.



MILWAUKEE TOOL L® ONE KEY™

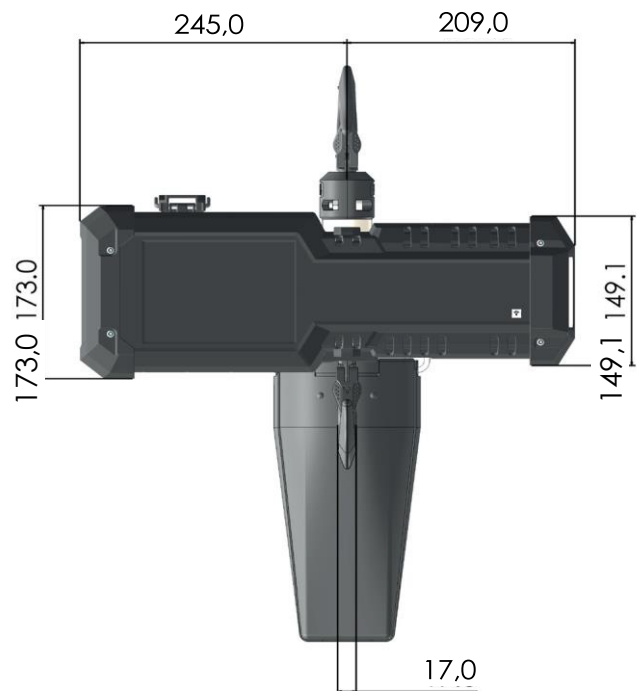
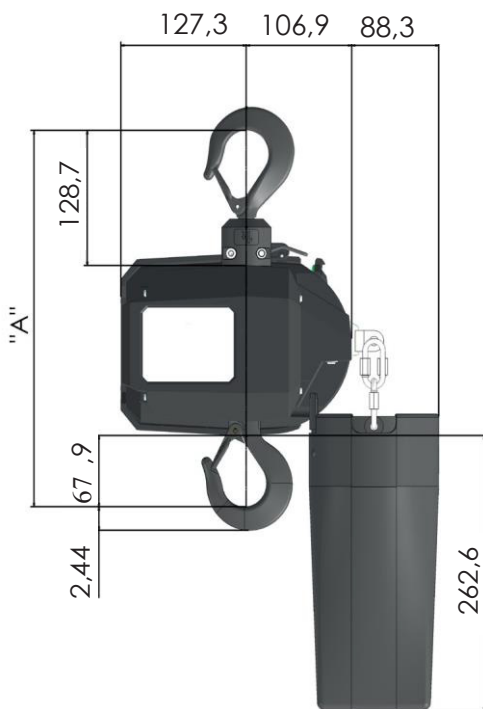
El polipasto BatteryStar incluye Milwaukee Tool® ONE-KEY™* que le permite:

- Conectar su polipasto y otras herramientas inteligentes a su lugar de trabajo para facilitar la gestión y el seguimiento de activos.
- Acceder a la información del equipo desde su ordenador o smartphone con una aplicación fácil de usar.
- Función de intervalo de inspección para establecer recordatorios y almacenar registros de inspecciones del polipasto.
- Para utilizar esta función, descargue en su dispositivo inteligente la aplicación ONE-KEY™ a través de App Store® o Google Play™ y siga las instrucciones de nuestro Manual.

DATOS TÉCNICOS Y MEDIDAS

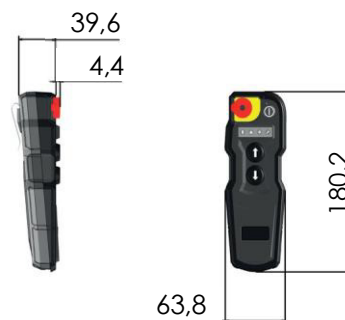
Código de producto	Batería y cargador incluidos	Tipo de suspensión	Capacidad	Velocidad del polipasto	Elevación *
CBCY1008R202	no	Gancho rígido	1000 kg	2,4 m/min	6 m
CBCY1008R201EM	sí, cargador con enchufe para la UE		1000 kg	2,4 m/min	6 m
CBCY1008R201UK	sí, cargador con enchufe para el Reino Unido		1000 kg	2,4 m/min	6 m
CBCY1008S202	no	Gancho giratorio	1000 kg	2,4 m/min	6 m
CBCY1008S201EM	sí, cargador con enchufe para la UE		1000 kg	2,4 m/min	6 m
CBCY1008S201UK	sí, cargador con enchufe para el Reino Unido		1000 kg	2,4 m/min	6 m

*6 metros de recorrido de gancho estándar. Se pueden suministrar con otras longitudes de cadena.



ALTURA PERDIDA

Tipo de gancho	Dimensión "A" (mm)
Rígido	371
Giratorio	401



PRODUCTOS DEL GRUPO VINCA



PUENTES GRÚA

Puente grúa monorraíl, birraíl, ligero.

Accesorios para puentes grúa: mandos por radio, sistema SCL de luces, balancines, etc.

GRÚAS PÓRTICO

Grúas pórtico automotriz, pórtico ligeros de acero o aluminio.

PLUMAS GIRATORIAS

Motorizadas y manuales. Fijas y móviles.

CABESTRANTES

Eléctricos, manuales, neumáticos y a batería.

POLIPASTOS

Eléctricos de cadena, eléctricos de cable, manuales y neumáticos.

CARRETONES

Carro transfer dirigible, carro transfer sobre raíles y mesa elevadora móvil a batería.

MONTACARGAS Y ELEVADORES VERTICALES

Montacargas (simple bastidor, doble bastidor), elevadores de palés.

MESAS ELEVADORAS DE TIJERAS

Estándar, Reforzadas, Electromecánicas, Especiales.

MUELLES DE CARGA

Rampas de carga, abrigos, equipos de seguridad: topes, inmovilizadores de vehículos, barreras de seguridad, DOK-GUARDIAN, etc.

PUERTAS INDUSTRIALES

Puertas flexibles, rápidas, frigoríficas, salas blancas, seccionales, cortafuegos.

VOLTEADORES, INVERSORES Y NIVELADORES

Volteador, girapiezas, nivelador, inclinador, inversor, etc.

MANIPULADORES INDUSTRIALES DE CARGAS

Manipuladores bajo gancho VACU-LIFT, de vacío, ingrávidos. Para sacos, bidones, tableros, etc.

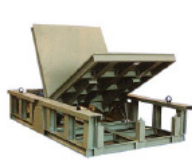
ELEVADORES MÓVILES

Apiladores, transpaletas, plataforma unipersonal y recogepedidos vertical.

VENTILADORES INDUSTRIALES

SERVICIO SAT

Mantenimiento. Reparación.



13.1_battery-star – 28/10/2025

 Opcional: Acabado del equipo ATEX

BARCELONA OFICINAS CENTRALES Y FÁBRICA

Carrer de la Tècnica, 39-41 · 08740
Sant Andreu de la Barca
Barcelona

Tel: (+34) 93 635 61 20
info@vinca.es

MADRID
Tel: (+34) 616 91 69 82
madrid@vinca.es

ANDALUCÍA
Tel: (+34) 649 743 391
andalucia@vinca.es

ARAGÓN
Tel: (+34) 629 515 652
aragon@vinca.es

VALENCIA
Tel: (+34) 647 817 537
valencia@vinca.es

EXTREMADURA
Tel: (+34) 649 743 391
extremadura@vinca.es

GALICIA
Tel: (+34) 648 923 832
galicia@vinca.es

NORTE
Tel: (+34) 651 182 243
zonanorte@vinca.es

INTERNATIONAL
Tel: (+34) 682 511 148
export@vinca.es