

VINCA

EQUIPOS INDUSTRIALES



Treuil

12.1 Treuil eléctrico 43/86 E



Contenu

Treuil électrique

Treuil Standard	3
Liftboy with three phase current motor	4
Liftboy with single phase current motor	5

Treuil Standard

Ref. 43/86 E

Modèle du treuil standard avec:

- Construction compacte et robuste.
- Roulement à billes sans entretien.
- Courant monophasé 230 V ou courant triphasé 230/400 V.
- Modèle monophasé 230 V également disponible complet avec 30 m de câble, crochet,
- commande à distance avec 1 m de câble et câble d'alimentation de 3 m avec prise de courant.
- Fabrication Européenne.
- Protection IP 54, Classe d'isolation B, Treuil triphasé jusqu'à IP 66.
- Limiteur de charge à partir de 1000 daN, Limiteur de charge jusqu'à 1000 daN.

(1) Pour une utilisation en levage, commande basse tension (treuil triphasé) et fins de course obligatoires.

Equipements optionnels:

- Commande à distance ou murale.
- Fin de course externe.
- Déblocage du tambour (pas disponible pour modèle de 125 daN).
- Tambour rainuré avec limiteur de course (disponible pour courant monophasé avec commande directe, pour courant triphasé avec commande basse tension)
- Radio commande.
- Autres tensions et fréquences.
- Autres indices de protection.
- Commande de fréquence.



CE

1Bm/M3

Treuil avec moteur pour courant monophasé

Ref. 43/86 E



1Bm/M3

capacité levage sur 1 ^{ère} couche	nbr. de couches	câble		longueur du câble utilisable			vitesse de base max. d'enroulement	puissance moteur	vitesse double max. d'enroulement	puissance moteur ⁽³⁾	courant ⁽³⁾	poids sans câble	
		Ø	capacité minimale de rupture	⁽²⁾ 1 ^{ère} couche	⁽²⁾ 3 ^{ème} couche	⁽²⁾ 4 ^{ème} couche	⁽¹⁾ 1 ^{ère} couche		⁽¹⁾ 1 ^{ère} couche				
													kg
125 (90)	4	4	5	5 (4)	-	29 (24)	8 (11)	0,37	16 (22)	0,75	1,1 (1,9)	25	
250 (180)			9	6 (5)		32 (27)	5,0 (7)		10 (14)			35	
500 (340)		6	18	5 (4)		27 (24)	2,5 (4)		5 (8)			38	
990 (780)	3	8	36	7 (6)	27 (23)	-	4,5 (6)	1,1	9 (12)	2,2	3,2 (6)	80	
1000 (780)			71	6 (5)	26 (22)							2,2	150
2000 (1560)			114	8 (7)	33 (30)							4,5 (5,5)	3,0
3200 (2500)		16	114	8 (7)	33 (30)	4,5 (5,5)	3,0	-	-	7,0	210		

mode de service S3 – 40 % - 120 c/h

(1) dernière couche.

(2) avec tambour rainuré.

(3) pour double vitesse d'enroulement.

Treuil avec moteur pour courant monophasé

Ref. 43/86 E



1Bm/M3

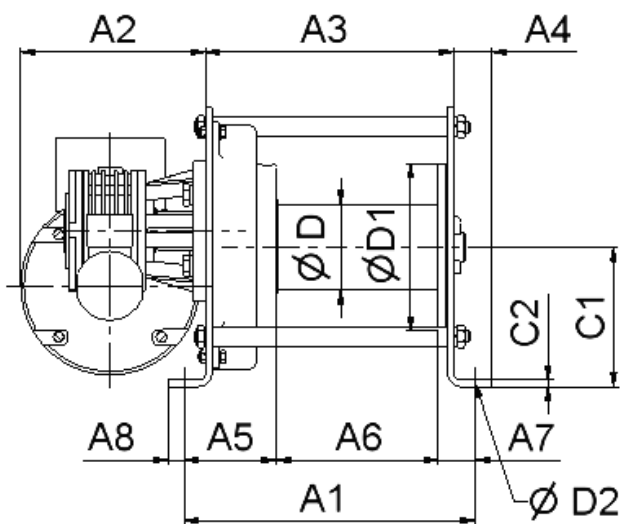
capacité levage sur 1 ^{ère} couche	nbr. de couches	câble		longueur du câble utilisable			vitesse de base max. d'enroulement	puissance moteur	vitesse double max. d'enroulement	puissance moteur ⁽³⁾	courant ⁽³⁾	poids sans câble
		Ø	capacité minimale de rupture	(2) 1 ^{ère} couche	(2) 3 ^{ème} couche	(2) 4 ^{ème} couche	(1) 1 ^{ère} couche		(1) 1 ^{ère} couche			
kg		mm	kN	m	m	m	m/min	kW	m/min	kW	A	kg
125 (90)	4	4	5	5 (4)	-	29 (24)	8 (11)	0,37	16 (22)	0,75	4 (5,2)	28
250 (180)			9	6 (5)		32 (27)	5,0 (7)		10 (14)			38
500 (340)			18	5 (4)		27 (24)	2,5 (4)		5 (8)			40
990 (780)	3	8	36	7 (6)	27 (23)	-	4,5 (6)	1,75	-	-	11	90
1000 (780)			71	6 (5)	26 (22)		2,2 (3)		160			
2000 (1560)			71	6 (5)	26 (22)		2,2 (3)		160			

mode de service S3 – 40 % - 120 c/h

(1) dernière couche.

(2) avec tambour rainuré.






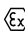
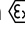
(3) pour double vitesse d'enroulement.



capacité levage	dimensions principales en mm															
	A1	A2 ⁽⁴⁾	A3	A4	A5	A6	A7	A8	B	B1	C	C1	C2	D	D1	D2
125	205	165 (195)	171	30	43	135	27	13	405	375	215	140	4	60	130	9
250	260		222	34	78	150	32	15			250	125	6		150	11
500			82	145	33	76	180	13								
990	345	216 (240)	289	45	99	198	48	17	575	535	270	155	10	108	180	13
1000			358	71	173	200	67	30	600	550	385	171	15	146	245	17
2000	440	358	173		200	67	30				600	550		385	171	
3200	525	198	443	71	193	257	75	30	600	550	405	191	15	216	370	17

(4) pour courant monophasé.

Produits du groupe VINCA

- Pont roulant et portique de levage
- Potences
- Palans de levage / treuils
- Tables et élévateurs à ciseaux
- Monte-charges / Plateformes élévatrices (PLT) 
- Niveleurs et quais réglables- automatiques
- Rampes mobiles (RMC)
- Sas d'étanchéité
- Systèmes immobilisateurs WHEEL-LOK
- Équipements de sécurité pour les quais
- Élévateurs mobiles
- Systèmes de ventouses VACU- LIFT
- Manipulateurs à vide TROMPEX 
- Manipulateurs en apesanteur 
- Retourneur de palettes INVERTER 
- Niveleurs NIVELMATIC 
- Inclinateurs INCLINATOR
- Dispositifs de retournement 
- SKIPS pour transferts
- Chariots de transport rotatifs por les grandes charges
- Nacelles et élévateurs pour le travail en hauteur
- Ventilateurs industriels HVLS
- Portes souples, portes rapides, portes de réfrigération 
- Portes sectionnelles
- Portes coupe feu
- Portails et portillons
- Barrières de sécurité DOK- GUARDIAN
- Équipements pour l'électrification d'équipement mobiles
- Accessoires sous crochet
- Commandes radio
- Service après vente
- Chariot TRANSFER

 Facultatif: équipement de finition en ATEX



C/ Técnica, 39
Pol. Ind. Torre Bovera
08740 Sant Andreu de la Barca
BARCELONA
www.vinca.es

BARCELONA
T. (+34) 93 635 61 20
F. 93 635 61 30
info@vinca.es

MADRID
T. (+34) 616 916 982
madrid@vinca.es

VALENCIA
T. (+34) 647 817 537
valencia@vinca.es

NORTE
T. (+34) 651 182 243
zonanorte@vinca.es

GALICIA
T. (+34) 648 923 832
galicia@vinca.es

ANDALUCÍA
T. (+34) 649 743 391
andalucia@vinca.es

EXTREMADURA
T. (+34) 649 743 391
extremadura@vinca.es

